

# Kits de réparation et joints toriques XJ, XJC, XJS

**SULZER**

## Kits de réparation et joints toriques

Le kit de réparation inclus les pièces de rechanges présélectionnées qui permettent une maintenance rapide et efficace et évite les interruptions inutiles de la pompe.

Le kit joints toriques est inclus dans le kit de réparation et peut être commandé séparément.

La pompe modulaire est conçue pour la réparation de toutes les pompes XJ 25 - XJ 900, XJC 50 - XJC 110 et XJS 25 - XJS 110 avec seulement deux kits.

Fonctionnalités des kits de réparation Sulzer :

- Grande flexibilité et rapidité de réparation avec un nombre minimum de kits.
- Le kit de réparation inclus des parties emballées individuellement, toutes enfermées dans une boîte.
- Les différents joints et rondelles de câbles sont inclus dans le kit de réparation.

## Kits de réparation

Modèle de pompe	N°
XJ 25-40, XJS 25-40	00863347
XJ 50-110, XJC 50-110, XJS 50-110	00863348
XJ 900	00833916

## Kits joints toriques

Modèle de pompe	N°
XJ 25-40, XJS 25-40	00863349
XJ 50-110, XJC 50-110, XJS 50-110	00863350
XJ 900	00833911

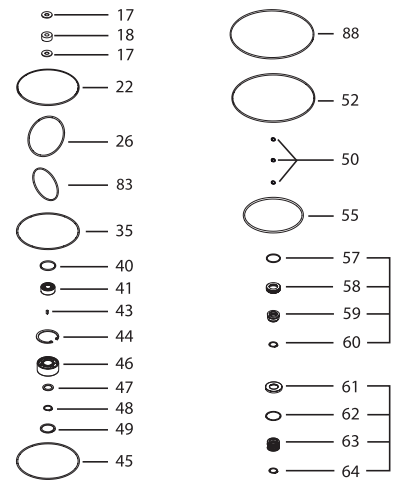
## Kits service hydrauliques - XJ 900

Des kits de service hydrauliques sont également disponibles pour la pompe submersible d'épuisement XJ 900. La XJ 900 utilise 2 roues et les bagues d'usures correspondantes. Ces pièces peuvent être soumises à des conditions sévères ou abrasives durant le fonctionnement et s'user avec le temps. Le kit de service hydraulique vise à remplacer tous les composants subissant une usure importante et à restaurer les performances des pompes.

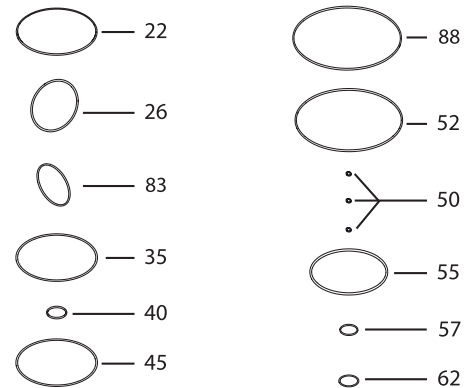
## Kits service hydrauliques disponibles - XJ 900

Fréquence	N°
50 Hz	00833910
60 Hz	00833915

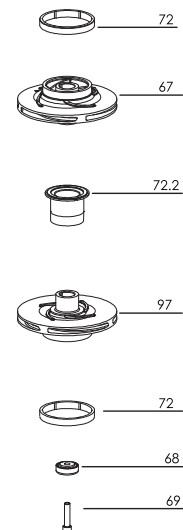
### Kit de réparation



### Kit joints toriques



### Kit service hydraulique



Les numéros renvoient à des exemples de numéros d'article dans le schéma de la liste des pièces de rechange.