

SULZER

泵和泵送系统

BBT/BBTD两级径向剖分 两端轴承支撑流程泵 ISO 13709 (API 610)

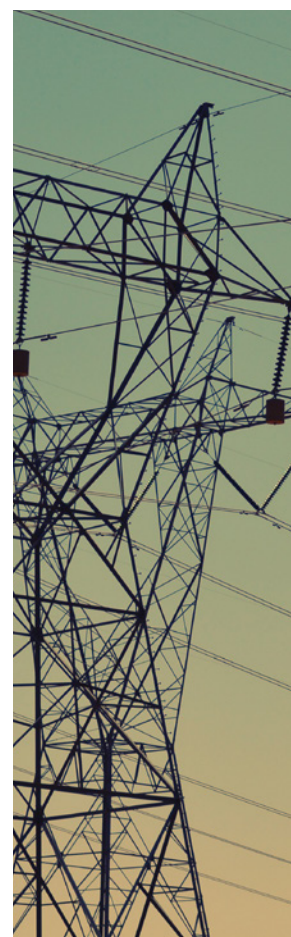


主要应用

BBT/BBTD 是为高温、高压等重工位工况而设计开发的。应用范围包括，低温轻烃类介质、腐蚀性介质、焦化装置、真空塔底泵以及其它高、低温介质。如：

- 炼厂
- 石油化工厂
- 发电厂
- 液化天然气装置

为了获得更低的 NPSH，BBTD 的首级叶轮采用双吸结构设计。对于炼焦应用，首级叶轮两侧可以配置焦炭粉碎装置。



特征及优点

1 重型径向剖分壳体

- 可轻松应对2倍API管口载荷
- 为高温、高压工况而设计

2 刚性轴设计

- 延长机械密封寿命
- 更小的偏心以降低磨损
- 可靠的转子平衡性能
- 更小的振动

3 CFD水力分析

- 背靠背形式的双吸叶轮以平衡轴向力
- 型谱范围广，水力性能高效、可靠

4 轴承

- 可以配置球-球轴承、滑动轴承-球轴承、以及滑动轴承-推力瓦块轴承，使泵具有更长的使用寿命

5 法兰

- 根据需要配置300#或600#法兰

6 密封腔

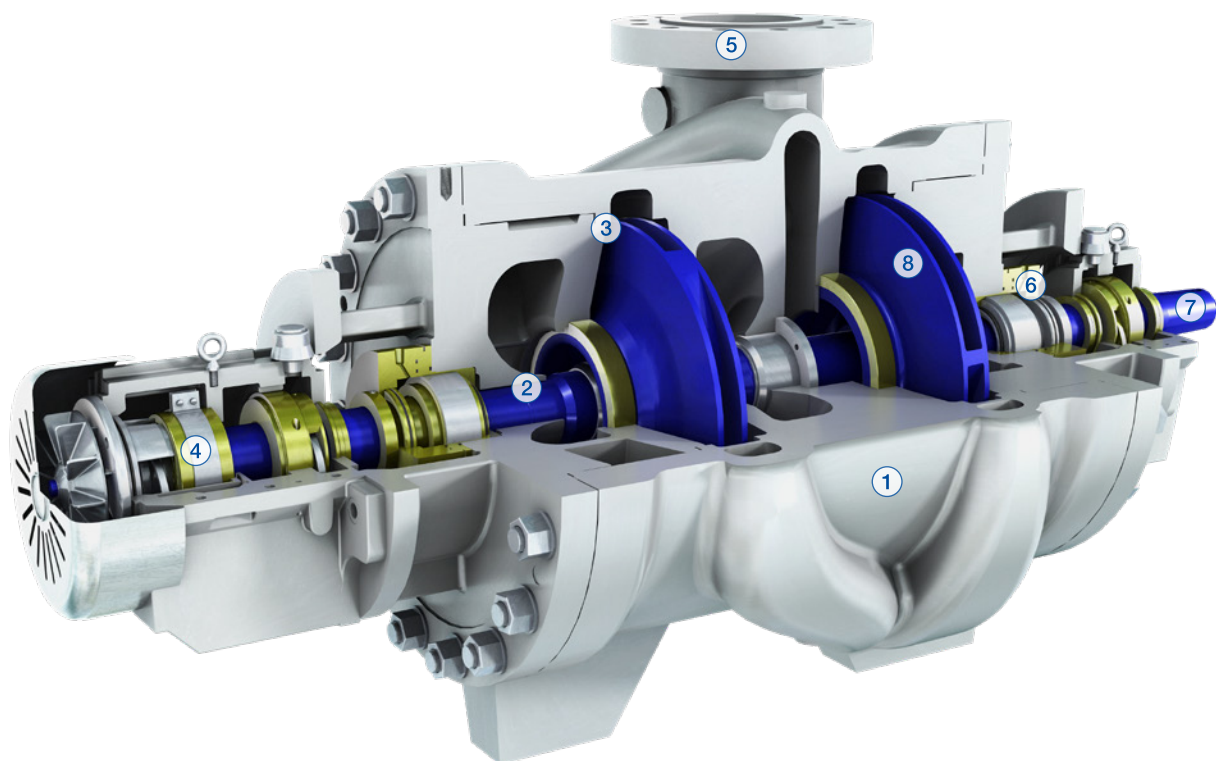
- 泵平衡管使两侧密封腔保持与吸入压力相近的压力，提高机械密封的使用寿命

7 锥形轴伸

- 有利于密封维护

8 叶轮

- 闭式、动平衡叶轮，以提高效率及运转可靠性



技术规范

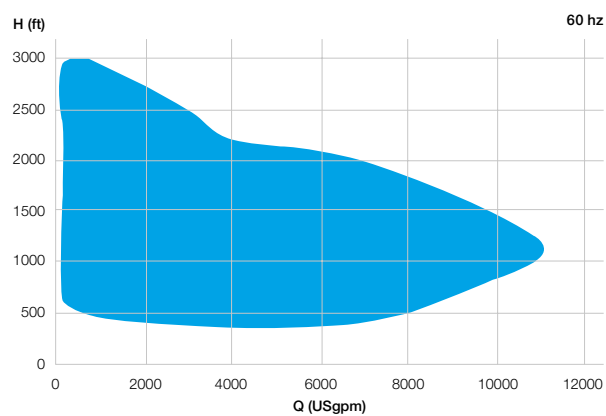
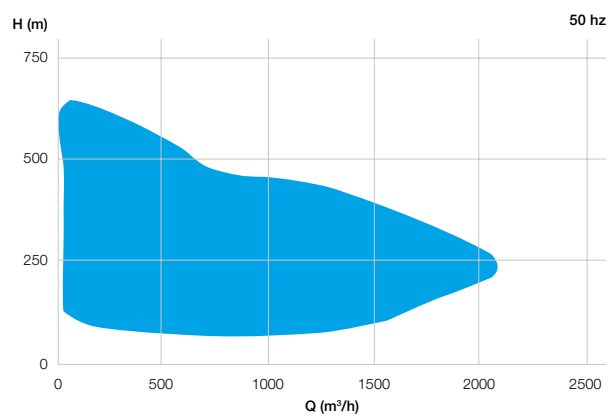
材料

S-6, C-6, A-8, D-1, D-2 and 317L for ISO 13709 (API 610)

运行数据

	50 Hz	60 Hz
泵规格	50 到 250 mm	2 到 10 in.
流量	达 2'000 m ³ /h	达 10'000 USgpm
扬程	达 740 m	达 2'400 ft.
压力	达 100 bar	达 1'480 psi
温度	达 425°C	达 800°F

性能范围





FRAGILE
HANDLE WITH CARE

WELDING GAS
STORAGE

70-85-175A

SULZER

苏尔寿流体部可保障您的工艺流程始终保持畅通。不论在何地进行流体处理、泵送或是混合，我们高度创新、高度可靠的系列解决方案均可满足各种最严苛的使用需求。

流体部专门针对客户的工艺流程开发满足特殊工程需要的泵送解决方案。我们所供应的泵、搅拌器、压缩机、研磨机、筛网和过滤器均是在流体动力学及高级材料方面的深入研发基础上开发出来的。我们是为水、油、气、电力、化工和其他各种细分工业市场提供泵送解决方案的市场翘楚企业。

E00585 zh 12.2024, Copyright © Sulzer Ltd 2024

本手册仅为一般性信息介绍，无意提供任何形式的担保或保证。如需要我们产品的相关担保和保证说明，请与我们联系。产品使用及安全说明书将单独提供。此手册中的所有信息均会随时改动，恕不另行通知。

