

# SULZER

泵和泵送系统

## 高铬叶轮和耐磨板



# 耐用、耐磨的水力部件

## 行业挑战

水和污水处理应用需要潜水泵，Sulzer 的 XFP 泵在可靠性和能效方面提供了众多解决方案。由于这些泵被用于各种不同的场合，因此在材料选择上需要拥有灵活的选项。

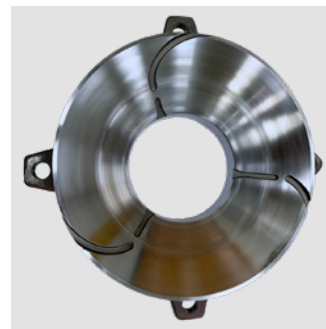
例如，高磨蚀性或腐蚀性环境需要更耐用的材料，以确保叶轮和耐磨板等关键部件具有行业领先的性能。

## 设计选项

铸铁部件为大多数应用提供了卓越的价值。这项具有成本效益的解决方案可通过热处理工艺来提高性能，进而延长这些零部件的使用寿命。

双相不锈钢 (1.4470) 在腐蚀性环境（例如海水或高氯化物浓度的介质）中具有卓越的性能。这种材料具有高强度和出色的耐腐蚀性，经常被指定用于涉及酸、氯化物、硫化物和磨蚀性颗粒的应用中。

高铬材料 (ASTM A532 Alloy III A) 以其硬度和出色的耐磨性而闻名；高合金含量也提供了合理的耐腐蚀性。

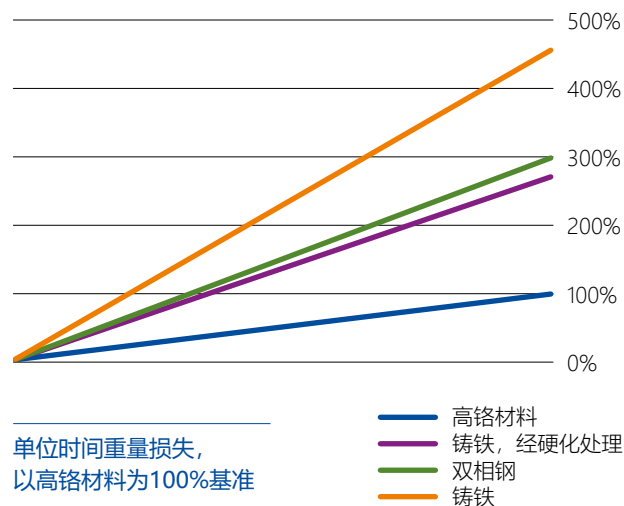


# 经过验证的性能

Sulzer 进行了大量测试，以确保所有水力部件都符合最高标准并适合其未来的应用。

对高铬和其他材料采用德国工程联合会 VDMA 规定的程序进行磨损测试，以突显其对使用寿命的影响。

与铸铁相比，双相不锈钢可将零部件使用寿命延长 1.5 倍。高铬材料则将其提升到一个全新的水平，其耐久性为铸铁的 5 倍。Sulzer 在该领域的经验表明，这些数字相对保守，高铬部件的实际使用寿命会更长。



## 适用于所有 ContraBlock Evo 叶轮和耐磨板

为了满足不同的需求，我们为所有 ContraBlock Evo 叶轮和耐磨板提供高铬材料作为升级选项，适用于 ABS XFP 型潜水排污泵。请联系我们，详细了解此次升级如何使您的特定应用受益，并确保您的泵已为应对最严苛的挑战做好了准备。



苏尔寿流体部可保障您的工艺流程始终保持畅通。不论在何地进行流体处理、泵送或是混合，我们高度创新、高度可靠的系列解决方案均可满足各种最严苛的使用需求。

---

流体部专门针对客户的工艺流程开发满足特殊工程需要的泵送解决方案。我们所供应的泵、搅拌器、压缩机、研磨机、筛网和过滤器均是在流体动力学及高级材料方面的深入研发基础上开发出来的。我们是为水、油、气、电力、化工和其他各种细分工业市场提供泵送解决方案的市场翘楚企业。

---

E10924 zh 1.2025, Copyright © Sulzer Ltd 2025

本手册仅为一般性信息介绍，无意提供任何形式的担保或保证。如需要我们产品的相关担保和保证说明，请与我们联系。产品使用及安全说明书将单独提供。此手册中的所有信息均会随时改动，恕不另行通知。

