

Dränkbara Mixers Typ ABS RW 200 och 280

Kompakta, dränkbara mixers för spolning och rengöring av pumphusumpar.

Tillämpning

De kompakta dränkbara omrörarna i RW 200/280-serien är konstruerade för blandningsapplikationer i pumpgropar, dvs förebyggande av sedimentering och flytslam. De har en maximal kontinuerlig drift på en timme och upp till totalt åtta timmar per dygn.

RW 200/280 serien kan installeras oberoende av tankens form och är lämplig för rengöring av pumphusumpar upp till Ø 5 m eller 24 m². Beroende på erforderlig omrörningsgrad kan en eller flera mixers behöva installeras.

Optimal flödesriktning i en speciell applikation kan fås genom att helt enkelt justera mixern horisontellt eller vertikalt ($\pm 30^\circ$) med hjälp av monteringskonsolen.

Horisontell justering är inte möjligt i en installation på gejder. I en hängande installation kan rotation i det horisontella planet underlättas av den koniskt gängade röranslutningen.

Kopplingskonsolen, justeringsplattan och 10 m kabel levereras som standard.

För optimalt val av vanliga mixerapplikationer behövs följande information:

- Applikation
- Tank/sump dimensioner
- Medie som skall blandas
- Viskositet och mediets specifika vikt
- Temperatur, förekomst av fasta föremål etc.

Konstruktion

- Tryckvattentät inkapslad modulärmotor med gjutjärnshus, oljehus och propeller, bildar en kompakt och robust enhet.
- 3-fas, 4 polig motor, 1450 varv/minut, isoleringsklass F, skyddsklass IP68.
- Rotoraxel lagrad i livstidsmorda kullager.
- Axeltätning av tandemtyp med läpptätning och mekanisk tätning av silikonkarbid som standard; tillval Viton mekanisk tätning.
- Skyddsring mot fasta partiklar skyddar de mekaniska tätningarna från att skadas av solida eller fibrösa material.
- Igensättningsfri 2-bladig propeller av gjutjärn.
- Termiska sensorer i statorn varnar och stänger av enheten då temperaturen i motorn blir för hög.



50 Hz

Materials

Beskrivning	Material
Motorhus	Gjutjärn EN-GJL-250
Motoraxel	Rostfritt stål 1.4021 (AISI 420)
Oljehus	Gjutjärn EN-GJL-250
Propeller	Gjutjärn EN-GJL-250
Fästelement	Rostfritt stål 1.4401 (AISI 316)

Egenskaper

- Lätt installation
- Litet utrymmesbehov
- Justeringsbar konsol gör att flödesriktningen kan ändras
- Alternativ med montering på gejderrör
- Gjutjärnshus
- Propeller med hög motståndskraft mot förslitning
- Stor reserverkapacitet
- Patenterad skyddsring mot fasta ämnen
- Modulärmotor
- Kan fås som standard- eller i explosionssäkert utförande

Identifieringskod: RW 2022 13/4 Ex

Hydraulik:

RW.....Mixer-serie

20Propellerdiameter (cm) nominell

2Propellertyp

2Hydraulik nr.

Motor:

13 Motoreffekt P₂ kW x 10

4 Antal poler

Ex Motorversion (EX enbart på begäran)

Tillbehör

Beskrivning	Detalj nr.
Fäste för vägg- eller golvmontage	62995000
Fäste för väggmontage (förlängd)	62990006
Fäste för 1½" -rör, hängande	62990007
Monteringskonsoler	
Fäste för montage på gejderrör 60 x 60 mm	61265048
Fäste för montage på gejderrör 60 x 60 mm	61265049
Fäste för montage på gejderrör 50 x 50 mm	61265050
Fäste för montage på gejderrör 50 x 50 mm	61265051
Fäste med cementblock	62990008

Tekniska Data

RW	2022	2822
Motor	S13/4	S25/4
Propeller diameter (mm)	185	280
Propeller vinkel	16°	16°
Varvtal (r/min)	1 450	1 450
Motorstyrka (kW)*	$P_1 = 1,9 / P_2 = 1,3$	$P_1 = 3,3 / P_2 = 2,5$
Märkspänning (V)	230 3~, 400 3~	230 3~, 400 3~
Märkström (A): 230 V / 400 V	6,3 / 3,6	10,1 / 5,8
Kabeltyp (TL90 07RN-F)	4G1,5 + 3x0,5	4G1,5 + 3x0,5
Kabellängd (m)	10, 20, 30, 40, 50	10, 20, 30, 40, 50
Vikt (kg)	26,0	32,0

* P_1 = Effekt inmatad. P_2 = Effekt på motoraxeln.

Maximal tankstorlek



RW 200: Ø 3,5 m
RW 280: Ø 5,0 m



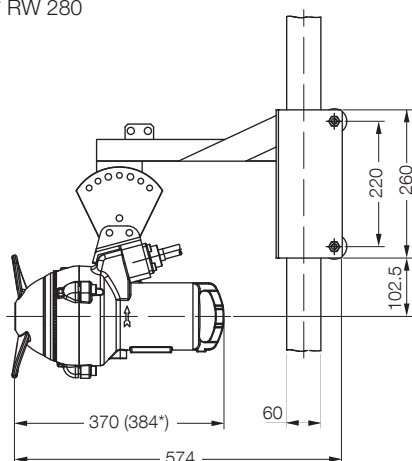
RW 200: 3,0 x 5,0 m
RW 280: 4,0 x 6,0 m

Dimensioner (mm)

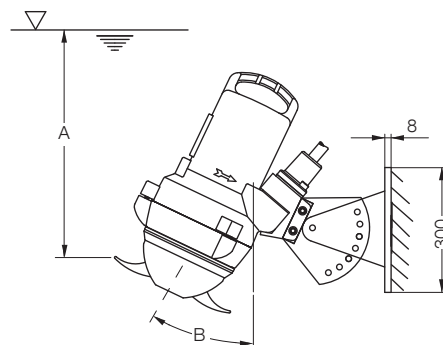
Gejderrör

för lätt installation och demontering

* RW 280



Väggmonterad

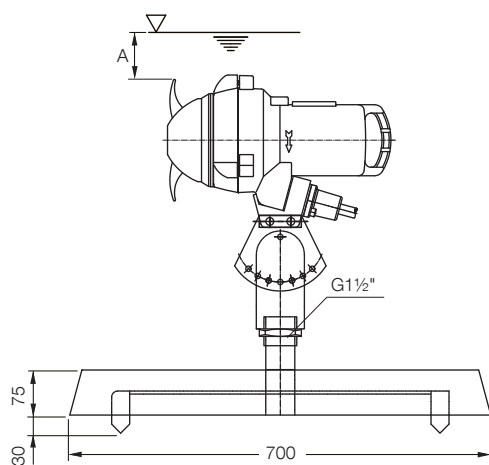


A = min. 500 mm

B = max. 30°

Golvmonterad (fyrkantsrör)

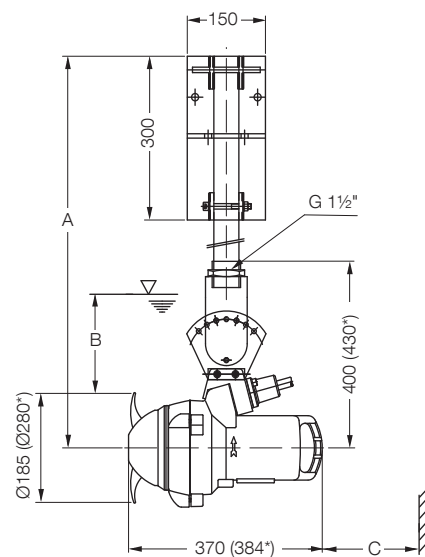
på flyttbart cementblock



A = min. 400 mm

Hängande installation

* RW 280



A = max. 2 m

B = min. 400 mm

C = min. 450 mm

sulzer.com

ABS RW 200 and 280 50Hz sv 07.2025, Copyright © Sulzer Ltd 2025

Detta dokument gäller inte som någon form av garanti. Vänligen kontakta oss för en beskrivning av garantierna som finns för våra produkter. Bruksanvisningar och säkerhetsinstruktioner levereras separat. All information här i kan ändras utan föregående meddelande.