

## Pumphjul och bottenplatta i slitstarkt vitjärn



# Hållbar och slitstark hydraulik

## Branschutmaningar

Vatten- och avloppsapplikationer är beroende av dränkbara pumpar och Sulzers XFP-pumpar erbjuder många lösningar när det gäller tillförlitlighet och energieffektivitet. På grund av de varierande miljöer där dessa pumpar används krävs en flexibel inställning till materialval.

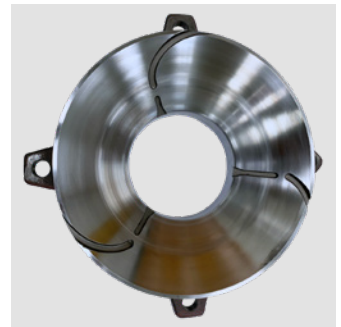
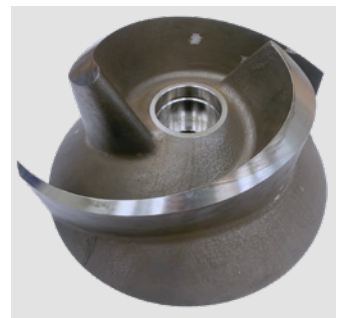
Mycket slitande eller korrosiva miljöer kräver till exempel mer motståndskraftiga material för att säkerställa att viktiga delar som pumphjul och bottenplattor erbjuder branschledande prestanda.

## Konstruktionsval

Gjutjärnskomponenter erbjuder utmärkt värde i de flesta applikationer. Denna kostnadseffektiva lösning kan förbättras genom en värmebehandlingsprocess som förlänger delarnas livslängd.

Duplex rostfritt stål (1.4470) ger utmärkt beständighet i korrosiva miljöer som havsvatten eller medier med höga kloridkoncentrationer. Detta material kombinerar hög hållfasthet och utmärkt korrosionsbeständighet och används ofta för applikationer med syror, klorider, sulfider och slipande partiklar.

Vitjärn, (ASTM A532 Alloy III A), är känt för sin hårdhet och utmärkta slitstyrka; den höga legeringshalten erbjuder också en rimlig korrosionsbeständighet.

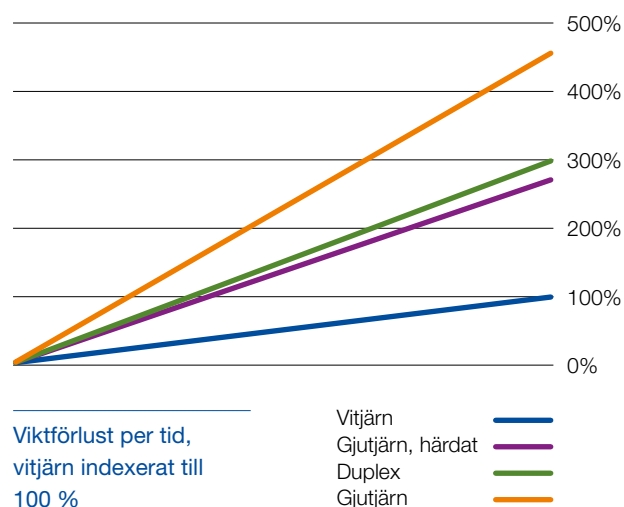


# Beprövad prestanda

Sulzer genomför utförliga tester för att säkerställa att alla hydraulikkomponenter uppfyller de högsta standarderna och är lämpliga för sina avsedda applikationer.

Slitagetester av vitjärn och andra material med hjälp av procedurer definierade av den tyska ingenjersfederationen, VDMA, belyser materialens påverkan på livslängden.

Jämfört med gjutjärn förlänger duplex rostfritt stål komponentens livslängd med en faktor på 1,5. Vitjärn tar detta till nästa nivå och erbjuder upp till 5 gånger hållbarheten som hos gjutjärn. Sulzers erfarenhet inom området indikerar att dessa siffror är konservativa och att den faktiska livslängden för vitjärnskomponenter är ännu längre.



## Tillgängligt för alla ContraBlock Evo-pumphjul och bottenplattor

För att möta olika behov erbjuder vi vitjärn som ett uppgraderingsalternativ för alla våra ContraBlock Evo-pumphjul och bottenplattor till våra dränkbara avloppspumpar ABS XFP. Kontakta oss om för att få veta mer om hur denna uppgradering kan gynna era specifika applikationer och säkerställa att era pumpar är redo för de mest krävande utmaningarna.



**Sulzers Flow-division upprätthåller flödet i era processer. I processer där vätskor behandlas, pumpas eller blandas levererar vi innovativa och pålitliga lösningar för de mest krävande tillämpningarna.**

---

Flow-divisionen är specialiserad på lösningar som tas fram specifikt för våra kunders processer. Vi tillhandahåller pumpar, omrörare, kompressorer, avloppskvarnar, galler och filter som utvecklas genom intensiv forskning och utveckling inom vätskedynamik och avancerade material. Vi är marknadsledande inom lösningar för vatten, olja, gas, energi och kemikalier i de flesta industrisegment.

---

E10924 sv 1.2025, Copyright © Sulzer Ltd 2025

Denna broschyr är en allmän produktpresentation. Den erbjuder inga garantier av något slag. Vänligen kontakta oss för en beskrivning av garantierna som finns för våra produkter. Bruksanvisningar och säkerhetsinstruktioner levereras separat. All information här i kan ändras utan föregående meddelande.

