

Weld Overlay Automático en Tambores de Coker Capacidad operacional para altas temperatura

Servicios integrales

Como proveedor líder de servicios especializado, somos expertos mundiales en la modernización y mantenimiento de plantas industriales. Con más de 40 años de experiencia en trabajos de torres, tambores y otros tipos de recipientes. Nos permiten asegurar a nuestros clientes que contarán con un socio que es seguro, rentable y técnicamente experimentado.

Capacidad Weld - Overlay

Durante una parada o reparación general de una planta. Podemos movilizar nuestros equipos de especialistas para las reparaciones y proyectos específicos de protección contra la corrosión. Alternadamente podemos integrar nuestras capacidades para realizar cualquier servicio; incluyendo mantenimiento y modernización que sea requerido.

Reparación y protección de Tambores de Coker

Utilizando equipos avanzados de soldadura automática nuestro equipo puede realizar reparaciones en agrietamientos y abombamientos en la pared del recipiente. Reparación de áreas con erosión y corrosión a través de la reposición de material base, hasta alcanzar el espesor aceptable requerido, utilizando Temper Bead como proceso de soldadura.

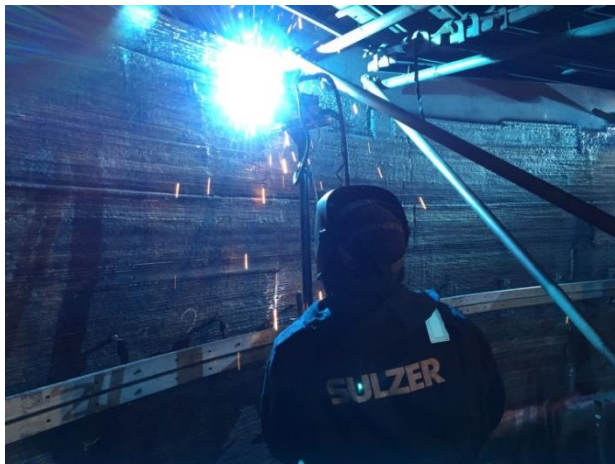


Imagen 1: Reparación de tambor de coker

Además Sulzer tiene una amplia experiencia en la sustitución de cabezales, secciones de pared del recipiente, y faldas (soporte del recipiente). Si es requerido por el cliente.

Tecnología

CladFuse™ Permite a Sulzer proporcionar un producto de alta calidad.

- Equipo Automático de soldadura avanzado
- Procesos GMAW-P y GTAW-P
- Dilución controlada con valores mínimos; <10%
- Control preciso de los parámetros para lograr revestimientos con Overlay de alta calidad
- Aplicación de espesores óptimos
- Alta rata de producción, reduciendo el tiempo de la parada de la planta

- Amplio rango de material especiales incluyendo Inconel 625
- Capacidad para trabajar con elevados precalentamiento

Análisis de elemento Finito

Como parte de nuestros servicios podemos conducir un análisis de elemento finito (FEA) para demostrar la reducción del estrés sobre las áreas afectadas luego del Overlay.

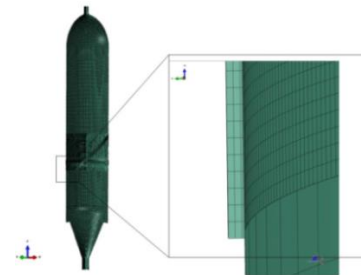


Imagen 2: Extracto del FEA

Ejemplo Típico de la información de un tambor de coker

- Material Base: SA 387 Gr11 Cl.1 y SA 240-410S
- Espesor: 36mm (Sección abombada) mas 3mm explosión cladding (410S)
- Diámetro interno: 9m
- Método de reparación: Alloy 625, utilizando el método de temper bead- weld overlay, eliminando el PWHT

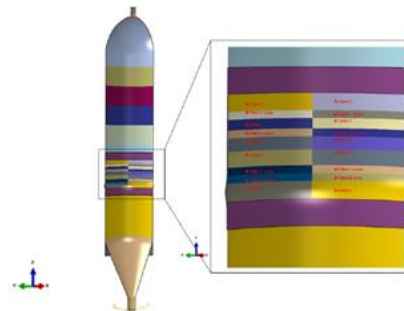


Imagen 3: Zonas de soldaduras

Certificaciones

Mantenemos una amplia gama de certificaciones de soldadura, incluyendo ASME, National Board y Europeas, que nos permite ofrecer servicios de soldadura que cubren sus necesidades



Certificación ISO9001 la cual garantiza a nuestros clientes un servicio de calidad

Aviso Legal: La información contenida en esta publicación se cree que es exacta y fiable, pero no debe ser interpretado en el sentido de una total garantía de rendimiento. Sulzer declina cualquier responsabilidad e indemnización por los efectos resultantes de su aplicación.

Ofertas integrales de Weld Overlay de Sulzer

Sulzer ofrece una amplia gama de servicios de weld overlay automatizado tanto para los sitios del cliente y en nuestras instalaciones de fabricación que incluye:

- Soldadura en el diámetro interno de boquillas
- Weld Overlay en recipientes y torres
- Weld Overlay en tambores de coker
- Paneles de tubos para calderas
- Weld Overlay en tubos de calderas
- Tubos y Accesorios
- CRA con Overlay en tuberías internamente
-

Aplicaciones Típicas:

- Torres y recipientes
- Reactores
- Separadores
- Tambores de Coker
- Intercambiadores de calor
- Digestores
- Calderas de carbón
- Calderas de residuos
- Calderas de biomasa
- Hornos
- Tanques de almacenamiento
- Y Mas

David Gámez

Latin America Regional Manager
Sulzer Chemtech USA, Inc.
8505 E North Belt Dr Humble, Texas USA
Tel. +1 281-441-5230, Fax +1 281-540-2777
Cell +1 832-767-9252
E-Mail david.gamez@sulzer.com

Rodolfo Amézquita

Regional Manager TFS. México y Sudamérica (Zona Andina)
Sulzer Chemtech, S. de R.L. de C.V.
Calzada la Venta no. 19 Complejo Industrial Cuamatla,
54730, Cuautitlán Izcalli, Edo. de México
Tels. (+52) 55 5001 6885, (+52) 55 5001 6801, (+52) 55 5876 5311
Cell. 044 55 3955 0549, Otros países; (+52) 1 55 3955 0549
Cell Nextel. (+52) 55 50 07 02 01. Radio Nextel 62*972151*1
E-Mail: mailto:rodolfo.amezquita@sulzer.com