

# Software di configurazione tipo ABS AquaProg™

**SULZER**

AquaProg è un software basato su Windows e appositamente concepito per la configurazione del software delle sottostazioni Sulzer.

## AquaProg si utilizza per

- Configurare sottostazioni e impostare elenchi di riferimento per registri e ingressi/uscite
- Controllare e acquisire allarmi
- Controllare eventi
- Raccogliere i dati dei registri
- Visualizzare lo stato principale della stazione
- Visualizzare lo stato di ingressi e uscite del quadro di controllo
- Raccogliere e inviare i dati di configurazione della sottostazione
- Aggiornare il software della sottostazione
- Verificare gli andamenti online

AquaProg è essenzialmente uno strumento per configurare ed eseguire il backup delle configurazioni di vari controllori e pannelli di controllo ABS.

## Prodotti Sulzer supportati

Con AquaProg è possibile utilizzare le unità Sulzer seguenti:

- CP 112/212
- CP 116/216
- PC 242
- PC 441
- PCx

## Unità precedenti supportate

Con AquaProg è possibile utilizzare anche le seguenti unità Sulzer fuori produzione:

- PC 4
- PC 241
- DL 44 / EL 44
- UCE/UP 20
- CPU 30 (PCx)
- LPP/LSP 4000
- PH 4000/4100
- LF/LPF 4100
- SDM 200

AquaProg gestisce una sola sottostazione per volta. La chiamata alla sottostazione può essere eseguita via modem, TCP o connessione diretta tramite collegamento cablato a una porta seriale. È possibile avviare più istanze di AquaProg e connetterle a sottostazioni diverse. È inoltre possibile connettere alla stessa sottostazione più istanze di AquaProg, semplificando così la lettura dei valori dalla sottostazione.

## Hardware

AquaProg può essere eseguito su qualsiasi computer Windows standard.

## Software

Il software necessario per eseguire AquaProg è:

- Windows XP o versioni successive
- AquaProg

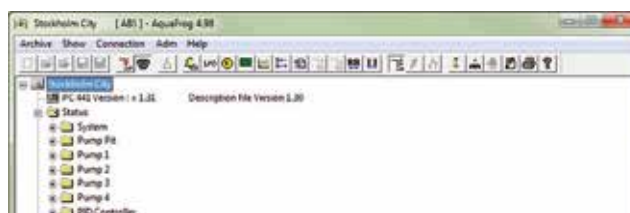
Si consiglia di installare anche MS Excel, sebbene non sia necessario per la configurazione standard.



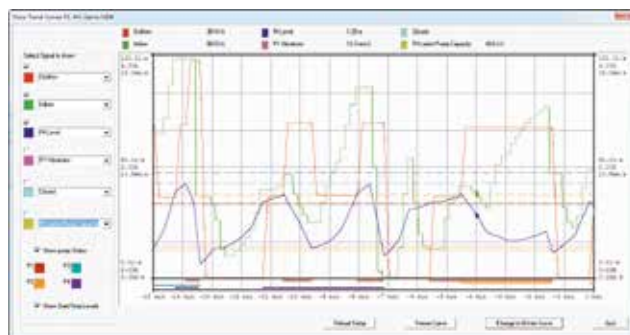
Esempio di schermata di stato di un'unità PC 441 connessa ad AquaProg



Esempio di schermata di configurazione in caso di connessione a PC 441



Esempio di grafico degli andamenti online con un controllore connesso ad AquaProg



[www.sulzer.com](http://www.sulzer.com)

AquaProg it (01.2020), Copyright © Sulzer Ltd 2020

Questo documento contiene informazioni indicative che non costituiscono garanzia o impegno di alcun tipo. Per avere chiarimenti sulle condizioni di garanzia offerte con i nostri prodotti siete pregati di contattarci direttamente. Le istruzioni d'uso così come le prescrizioni di sicurezza sono fornite separatamente. Tutte le informazioni contenute nel presente documento possono essere modificate senza preavviso.

