

# Pumpensteuerung Typ ABS PC 441 - mit ABS AquaProg



AquaProg ist eine Windows-basierende Software für die spezielle Einstellung und Überwachung von Sulzer Stationen.

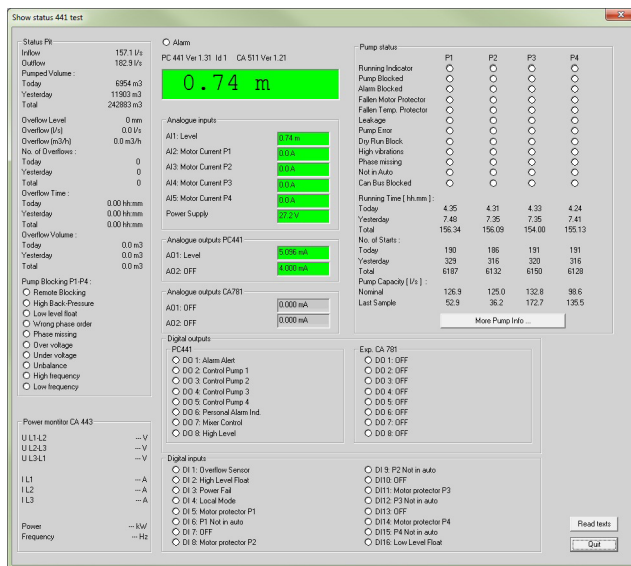
Die Kommunikation mit der Steuerung erfolgt über RS 232-, USB- oder Modemverbindung (analog oder GPRS) zwischen Station und Computer.

## Merkmale

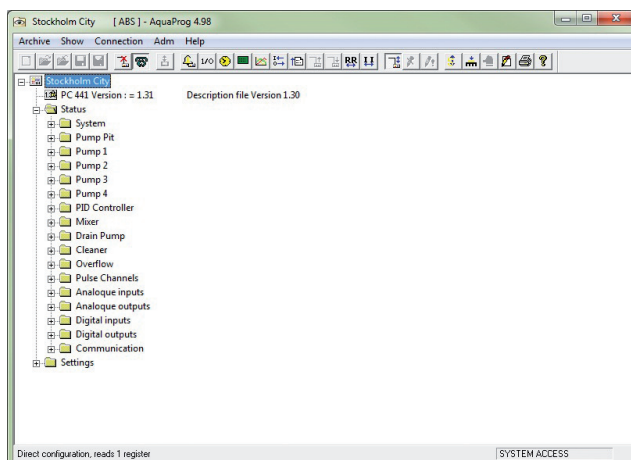
- Konfigurationsstation PC 441 zusammen mit CA 441 - CA 443
- Kontrolle und Quittierung von Alarmen
- Kontrolle Ereignisse
- Kontrolle Datenerfassung
- Zeigt das Display und LED der Station
- Zeigt den Status der Ein- und Ausgänge der Station
- Sammlung und Versand der Konfigurationsdaten der Station
- Software Upgrade der Station



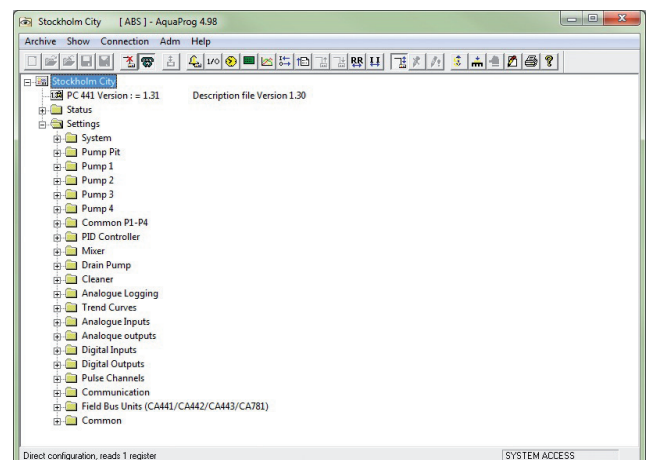
## Übersicht in Aquaprogramm des PC 441 Konzepts



## Beispiel einer Status-Übersicht in AquaProg für PC 441



## Beispiel einer Übersicht mit den Einstellungen in AquaProg für PC 441



www.sulzer.com

PC 441 with AquaProg de (12.2016), Copyright © Sulzer Ltd 2016

Dieses Dokument übernimmt keinerlei Gewährleistungen oder Garantien. Bitte nehmen Sie für eine Beschreibung der mit unseren Produkten verbundenen Gewährleistungen und Garantien Kontakt mit uns auf. Gebrauchsanleitungen und Sicherheitshinweise werden separat zur Verfügung gestellt. Änderungen aller in dieser Broschüre enthaltenen Informationen ohne vorherige Ankündigung vorbehalten.