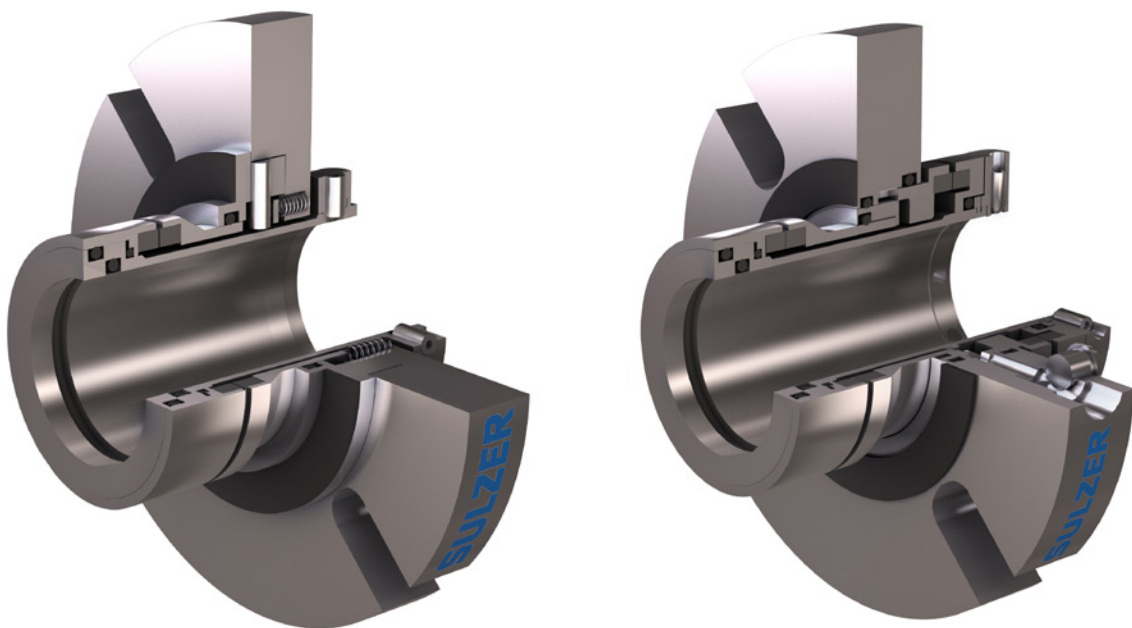


## **TS1, TS2 ja TS2P yleispatruunatiivisteet**



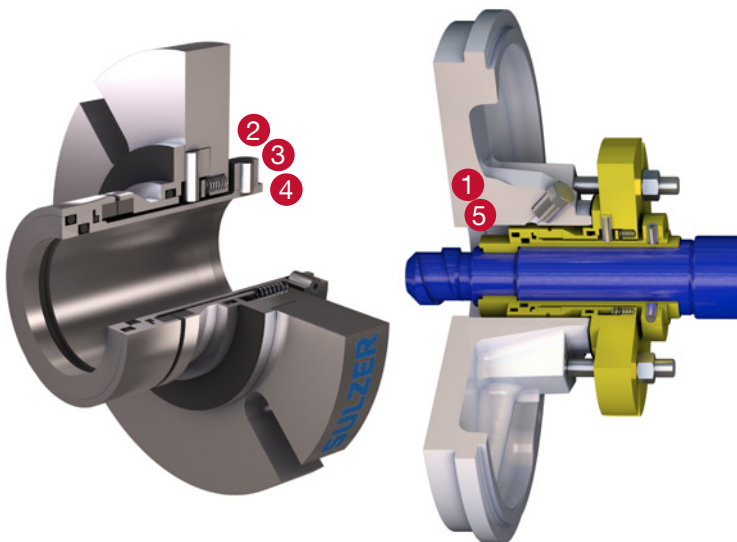
# Yksinkertainen ja kestävä rakenne varmistaa luotettavan toimivuuden

- 1 TS1, TS2- ja TS2P-yleispatruunatiivisteet on suunniteltu yleistiivisteiksi, jotka soveltuvat vakiopunos-tiivisteiden pesän kannella varustetulle tiivistevesäälle sekä punostiivisteiden vakioakseliholkille.
- 2 Patruunatiiviste muodostaa yhden kiinteän kokonaisuuden: sillä on oma holkki, kiinnityslaippa, tiivistepinnat, jouset ja kaikki tarvittavat O-renkaat, tiivisteet, pidikkeet sekä kiinnitysruuvit.
- 3 Asennuskynnet varmistavat, että patruunatiiviste asettuu asennettaessa oikeaan kohtaan pituus- ja poikkisuunnassa.
- 4 Tiiviste kiinnitetään pumpun akselille tai akseliholkille pidätinruuveilla ja pesän kanteen vaarnaruuveilla ja muttereilla käyttämällä hyväksi tiivisteiden laipassa olevia kiinnityshahloja (4 x 90°).
- 5 Patruunatiivisteet voidaan asentaa kaikenlaisten pumppujen ja pyöriä virtauslaitteiden pesän kanteen, jonka malli on vakio. Siksi akselihalkaisijaltaan samankokoista tiivistettä voidaan käyttää erilaisiin pumppuihin ja laitteisiin.

## Tekniset tiedot / materiaalivaihtoehdot

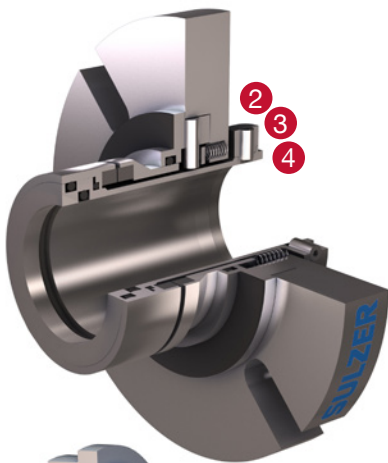
	TS1	TS1 huuhtelulla	TS2/TS2P
$P_{max}$	25 bar / 363 psi	25 bar / 363 psi	25 bar / 363 psi
$V_{max}$	25 m/s / 82 ft/s	25 m/s / 82 ft/s	25 m/s / 82 ft/s
$T_{max}$	125°C / 257°F	140°C / 284°F sisäisellä huuhtelulla 140°C / 284°F ulkoisella huuhtelulla	180°C / 355°F
Tiivistepinnat	SiC/SiC, C/SiC	SiC/SiC, C/SiC	SiC/SiC-SiC/SiC SiC/SiC-C/SiC
O-renkaat	EPDM, FKM	EPDM, FKM	EPDM, FKM
Muut osat	AISI 316, AISI 329	AISI 316, AISI 329	AISI 316, AISI 329

## TS1 Yksitoimiset yleispatruunatiivisteet



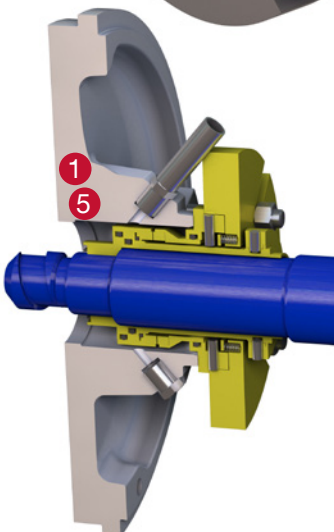
- Tiivistepintoja voitelee pumpattava neste, joka pumpataan juoksupyörän tasapainoreikien läpi tiivistetilaan
  - Tulopuolen paineen oltava positiivinen
  - Juoksupyörässä oltava tasapainoreiät
- Nesteet:
  - Puhtaat ja lievästi likaiset nesteet
  - Viskoottiset nesteet
  - Enintään 2–4 % kuituja sisältävät lietteet laadusta riippuen
- Lämpötila 125°C:een asti

## TS1 Yksitoimiset huuhtelulla varustetut yleispatruunatiivisteet



### Sisäinen nestekierto

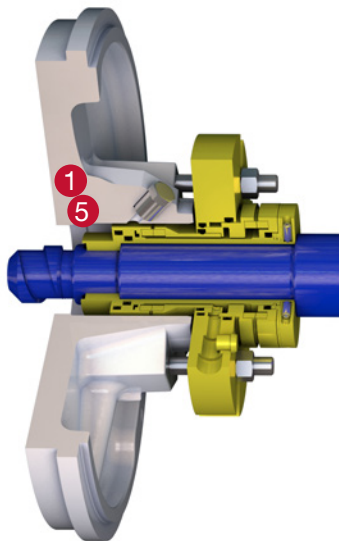
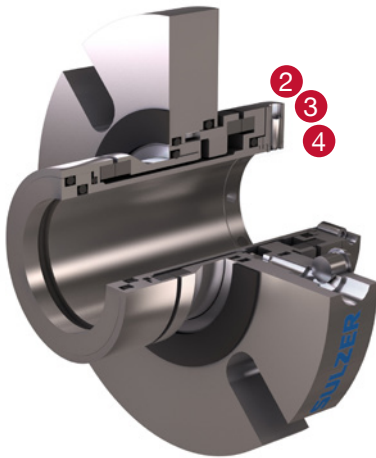
- Tiivistepintoja voitelee pumpattava neste, joka kierrätetään putkea pitkin poistoputkesta tiivistetilaan
  - Positiivinen tai negatiivinen tulopuolen paine
  - Juoksupyörässä voi olla tasapainoreiät, mutta niitä ei vaadita
- Nesteet:
  - Puhtaat ja lievästi likaiset nesteet
  - Viskoottiset nesteet, enintään 250 cSt
- Lämpötila 140°C:een asti tiivistetilan paineesta riippuen



### Ulkoinen huuhteluneste

- Tiivistepintoja voitelee ulkoinen puhdas huuhteluneste, joka johdetaan putkea pitkin ulkoisesta lähteestä tiivistetilaan
  - Positiivinen tai negatiivinen tulopuolen paine
  - Juoksupyörässä voi olla tasapainoreiät, mutta niitä ei vaadita
- Nesteet:
  - Puhtaat ja lievästi likaiset nesteet
  - Viskoottiset nesteet, enintään 4000 cSt
  - Enintään 8 % kuituja sisältävät lietteet
  - Ei-kuitupitoiset lietteet 70 % kiintoainepitoisuuteen saakka
  - Suuria kiintoaineita sisältävät nesteet
- Lämpötila 140°C:een asti

## TS2 yleispatruunatiivisteet



- Tiivistepintoja voitelee ulkoinen, paineeton tai paineellinen puhdas tiivisteneste, joka johdetaan putkea tai letkua pitkin ulkoisesta lähteestä tiivisteeseen tiivistepintojen väliin
  - Positiivinen tai negatiivinen tulo puolen paine
  - Juoksupyörässä voi olla reiät, mutta niitä ei vaadita
- Ulosvirtaavan tiivistenesteen lämpötila ei saa ylittää 60°C:ta
- Nesteet:
  - Puhtaat ja lievästi likaiset nesteet
  - Viskoottiset nesteet, enintään 4000 cSt
  - Enintään 8 % kuituja sisältävät lietteet
  - Suuria kiintoaineita sisältävät nesteet
- Lämpötila 180°C:een asti

## TS2P yleispatruunatiivisteet

Sulzerin TS2P tiiviste on tarkoitettu käytettäväksi erityisesti suljetun kierron tiivistenestejärjestelmissä. Tiiviste on suunniteltu pumppaamaan tiivistenestettä, joten erillistä kierrätyspumppua ei tarvita.

## Teemme mitä lupaamme

### Kannattavaa kumppanuutta

- Olemme **luotettava** kumppani.
- Tarjoamme **korkealuokkaista** palvelua.
- Parannamme **asiakkaidemme kilpailukykyä**.



### Sitoutunut henkilöstö

- Toimimme **vastuullisesti**.
- Olemme **avoimia ja läpinäkyviä**.
- Olemme **joukkuepelaajia**.



### Korkeatasoista toimintaa

- Keskitymme **tuloksiin**.
- Toimimme **aloitteellisesti** ja työskentelemme **vakiintuneiden** prosessien pohjalta.
- Toimimme **turvallisesti**.




## Kansainvälinen asiantuntija lähelläsi

Sulzerilla on vahva asema kehittyvillä kansainvälisillä markkinoilla. Asiakaspalveluverkostoomme kuuluu yli 150 tuotanto- ja huoltoyksikköä kaikkialla maailmassa..



- Sulzerin pääkonttori sijaitsee Winterthurissa Sveitsissä.



[www.sulzer.com](http://www.sulzer.com)

E10246 fi 12.2016, Copyright © Sulzer Ltd 2016

Tämä esite on yleisesitys. Siihen ei sisälly minkäänlaista takuuta. Ota meihin yhteyttä, jos haluat kuulla tuotemerkkimme yhteydessä tarjottujen takuiden kuvauksen. Käyttö- ja turvallisuusohjeet toimitetaan erikseen. Kaikkia esitteen tietoja voidaan muuttaa ilman etukäteisilmoitusta.