

# Mini przepompownia ścieków typu ABS Piranhamat 100 i 120

# SULZER



Kompaktowy zespół pompujący z możliwością bezpośredniego przyłączenia 1 toalety oraz 1 umywalki, 1 prysznic lub 1 bidetu zgodny z normą EN 12050-3.

## Zastosowanie

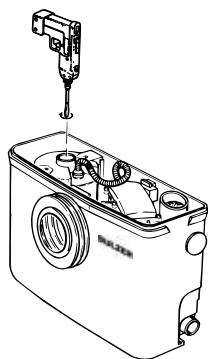
Piranhamat 100/ 120 jest przeznaczony do pompowania ścieków pochodzących z WC znajdujących się poniżej poziomu kanalizacji grawitacyjnej. Przystosowany jest również do podłączenia 1 umywalki, 1 prysznic i 1 bidetu. Dzięki zwartej budowie i wykorzystaniu małych średnic rur Piranhamat 100 / 120 jest przydatny w instalacjach budynków nowych jak i remontowanych.

## Konstrukcja

- Piranhamat 100 / 120 jest gotowym do użycia urządzeniem, składającym się z nowoczesnego, szczelnego dla gazów i zapachów zbiornika z tworzywa sztucznego odpornego na wszystkie powszechne środki czyszczące toalety.
- Gotowy do użycia, wyposażony w pompę z wirnikiem tnącym Piranha sterowany przez wbudowaną automatykę.
- Urządzenie wyposażono w samouszczelniający się króciec do podłączenia toalety, analogicznie rozwiązano złącza do przyłączenia umywalki, prysznic lub bidetu. Króciec tłoczny może być wykonany z obu stron urządzenia co oznacza możliwość wyjścia z rurociągiem tłocznym z lewej lub prawej strony dzięki czemu zwiększają się możliwości instalacji urządzenia.
- Urządzenie wyposażono w alarm wysokiego poziomu (Piranhamat 120 wyposażono dodatkowo w alarm dźwiękowy).
- Kulowy zawór zwrotny na rurociągu tłocznym.
- Maksymalna dopuszczalna temperatura medium do pracy ciągłej to 40 °C, krótkotrwale (do 5 minut) do 60 °C.

Pompa Piranha jest wyposażona w specjalne urządzenie tnące, które umożliwia bezproblemowe pompowanie ścieków fekalnych i papieru toaletowego różnej grubości, przez rurociągi tłoczne o małych średnicach od 25 mm. Gwarantuje niezawodną pracę na ściekach fekalnych, zawierających papier toaletowy oraz substancje stałe, które mogą przypadkowo wpaść do toalety.

**Uwaga:** W przypadku awarii urządzenie może być opróżnione przez wprawienie w ruch wału silnika za pomocą wiertarki, dzięki temu wirnik pompy zacznie pracować i zbiornik zostanie opróżniony.

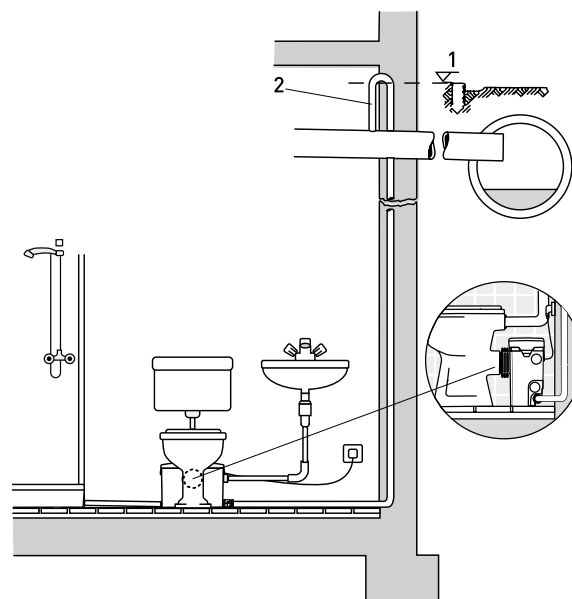


## Cechy

- Kompaktowe urządzenie od razu gotowe do podłączenia toalety.
- Wyposażona w pompę Piranha z wirnikiem tnącym, która umożliwia bezproblemowe pompowanie ścieków fekalnych oraz substancjach stałych, które mogą przypadkowo wpaść do toalety.
- Automatyczna kontrola poziomu z alarmem.
- Wykonany z tworzywa sztucznego odporny na korozję zbiornik.
- Łatwy dostęp serwisowy do wnętrza urządzenia dzięki zamknięciu na zatrzask.
- Filtr węglowy do pochłaniania zapachów.
- Kulowy zawór zwrotny i 2 m kabel z wtyczką SCHUKO jako wyposażenie standardowe.

## Przykład instalacji

Poziom cofki ma zasadnicze znaczenie dla skutecznego odprowadzenia ścieków. Wszystkie punkty odpływu (instalacje) położone poniżej poziomu cofki muszą być zabezpieczone przed cofaniem się ścieków zgodnie z normą EN 12056.



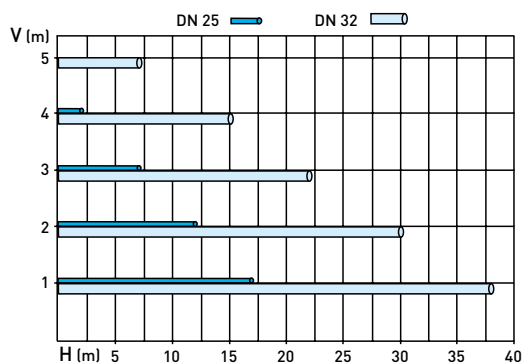
1. Poziom cofki
2. Pętla przeciwcofkowa, której górny poziom znajduje się ponad poziomem cofki

## Dane techniczne

Piranhamat	100 i 120
Moc silnika [kW] *	$P_1 = 1.10$ $P_2 = 0.68$
Prędkość obrotowa [obr./min]	2900
Napięcie znamionowe [V]	220-240 1~
Prąd znamionowy [A]	4.84
Długość kabla [m]	2.2
Kabel [H05V V-F]	3G1.0
Waga [kg]	9.0

\*  $P_1$  = Moc pobierana z sieci.  $P_2$  = Moc na wale.

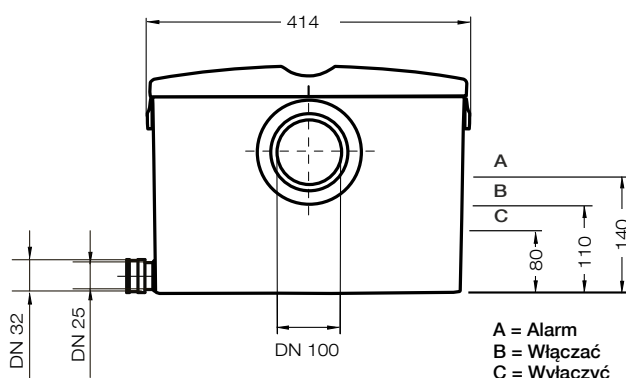
## Przewody tłoczne



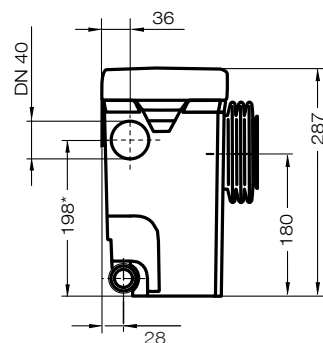
V = Długość pionowego rurociągu tłoczego  
H = Długość poziomego rurociągu tłoczego

Maksymalna długość rur zapewniająca optymalną pracę urządzenia.  
Uwzględniono dodatkowo dwa kolana 90° i jeden zawór zwrotny produkcji Sulzer.

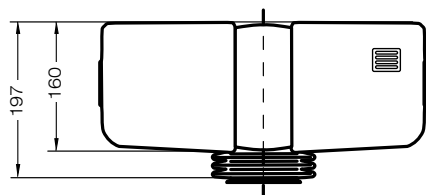
## Wymiary (mm)



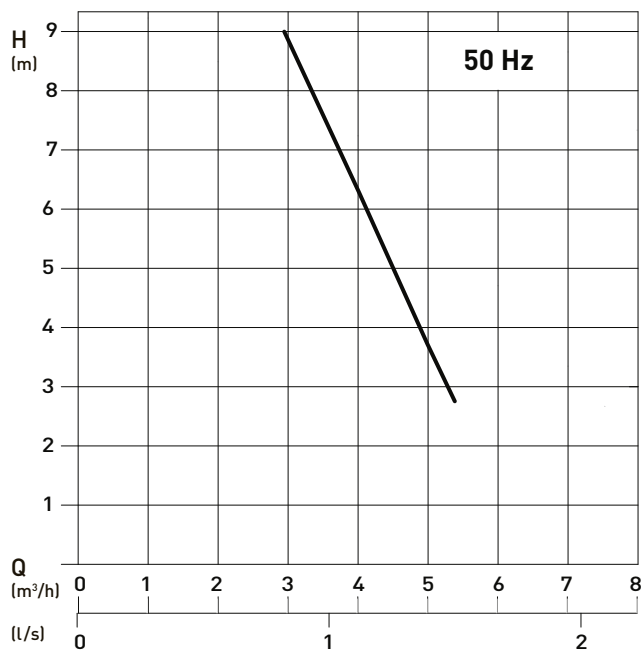
A = Alarm  
B = Włączać  
C = Wyłączyć



\* 74 mm jeżeli przepisy nie określają wyższego, minimalnego dopływu.



## Charakterystyka hydrauliczna



H = całkowita wysokość podnoszenia. Q = wydajność.  
Krzywe zgodne z ISO 9906