

Rotores e placas de desgaste com alto teor de cromo



Hidráulica durável e resistente ao desgaste

Desafios da indústria

Aplicações de água e esgoto dependem de bombas submersíveis, e as bombas XFP da Sulzer oferecem diversas soluções em termos de confiabilidade e eficiência energética. Devido à ampla variedade de configurações em que essas bombas são utilizadas, é necessária uma abordagem flexível em termos de seleção de materiais.

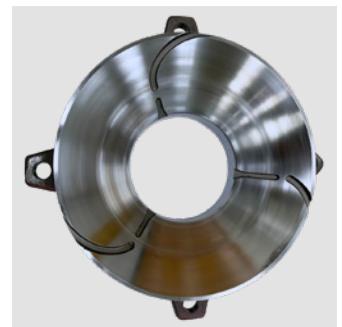
Ambientes altamente abrasivos ou corrosivos, por exemplo, exigem materiais mais resistentes para garantir que peças cruciais, como rotores e placas de desgaste, ofereçam desempenho líder do setor.

Escolhas de design

Componentes de ferro fundido oferecem excelente valor para a maioria das aplicações. Essa solução econômica pode ser aprimorada por meio de um processo de tratamento térmico que prolonga a vida útil dessas peças.

O aço inoxidável duplex (1.4470) oferece excelente desempenho em ambientes corrosivos, como água do mar ou meios com concentrações elevadas de cloreto. Este material combina alta resistência e excelente resistência à corrosão, sendo frequentemente especificado para aplicações envolvendo ácidos, cloretos, sulfetos e partículas abrasivas.

O alto teor de cromo (liga ASTM A532 III A) é conhecido por suas qualidades de dureza e excelente resistência à abrasão; o alto teor de liga também oferece uma resistência razoável à corrosão.

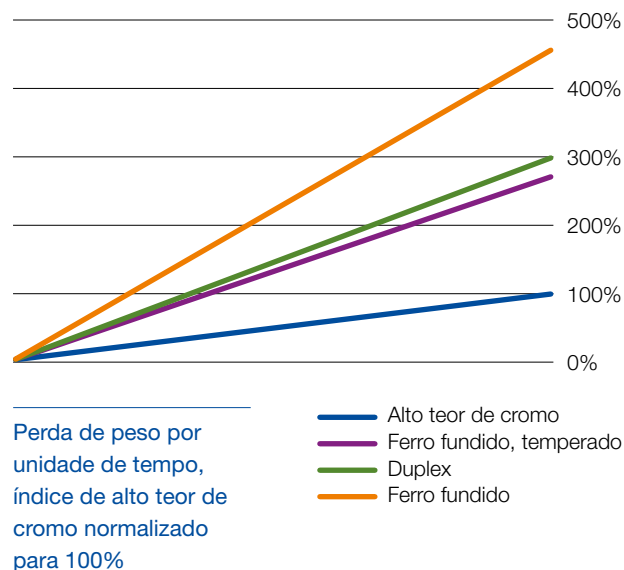


Desempenho comprovado

A Sulzer realiza diversos testes para garantir que todos os componentes hidráulicos atendam aos mais altos padrões e sejam adequados para as aplicações pretendidas.

Testes de abrasão de materiais com alto teor de cromo e outros materiais, utilizando procedimentos definidos pela federação alemã de engenharia, VDMA, destacam o impacto na vida útil.

Comparado ao ferro fundido, o aço inoxidável duplex aumenta a vida útil da peça em um fator de 1,5. O alto teor de cromo eleva esse fator para um nível superior, oferecendo até 5 vezes mais durabilidade do que o ferro fundido. A experiência da Sulzer no campo sugere que esses números são conservadores, e a vida útil real dos componentes com alto teor de cromo é ainda maior.



Disponível para todos os rotores e placas de desgaste ContraBlock Evo

Para atender a diferentes necessidades, oferecemos material com alto teor de cromo como opção de atualização em todos os nossos rotores e placas de desgaste ContraBlock Evo, em nossas bombas submersíveis para esgoto do tipo ABS XFP. Entre em contato conosco para saber mais sobre como essa atualização pode beneficiar suas aplicações específicas e garantir que suas bombas estejam preparadas para os desafios mais exigentes.



A divisão Flow da Sulzer mantém os seus processos fluindo. Seja para processamento, bombeamento ou mistura de fluidos, fornecemos soluções altamente inovadoras e confiáveis para as aplicações mais exigentes.

A divisão Flow é especializada em soluções de bombeamento projetadas especificamente para os processos de nossos clientes. Fornecemos bombas, agitadores, compressores, trituradores, telas e filtros desenvolvidos por meio de intensa pesquisa e desenvolvimento em dinâmica de fluidos e materiais avançados. Somos líderes de mercado em soluções de bombeamento para água, óleo e gás, energia, produtos químicos e a maioria dos segmentos industriais.

E10924 bp 1.2025, Copyright © Sulzer Ltd 2025

Este folheto é uma apresentação geral. Ele não fornece qualquer tipo de garantia. Entre em contato conosco para obter uma descrição das garantias oferecidas aos nossos produtos. Instruções de uso e de segurança são fornecidas separadamente. Todas as informações aqui contidas estão sujeitas a alterações sem aviso prévio.

