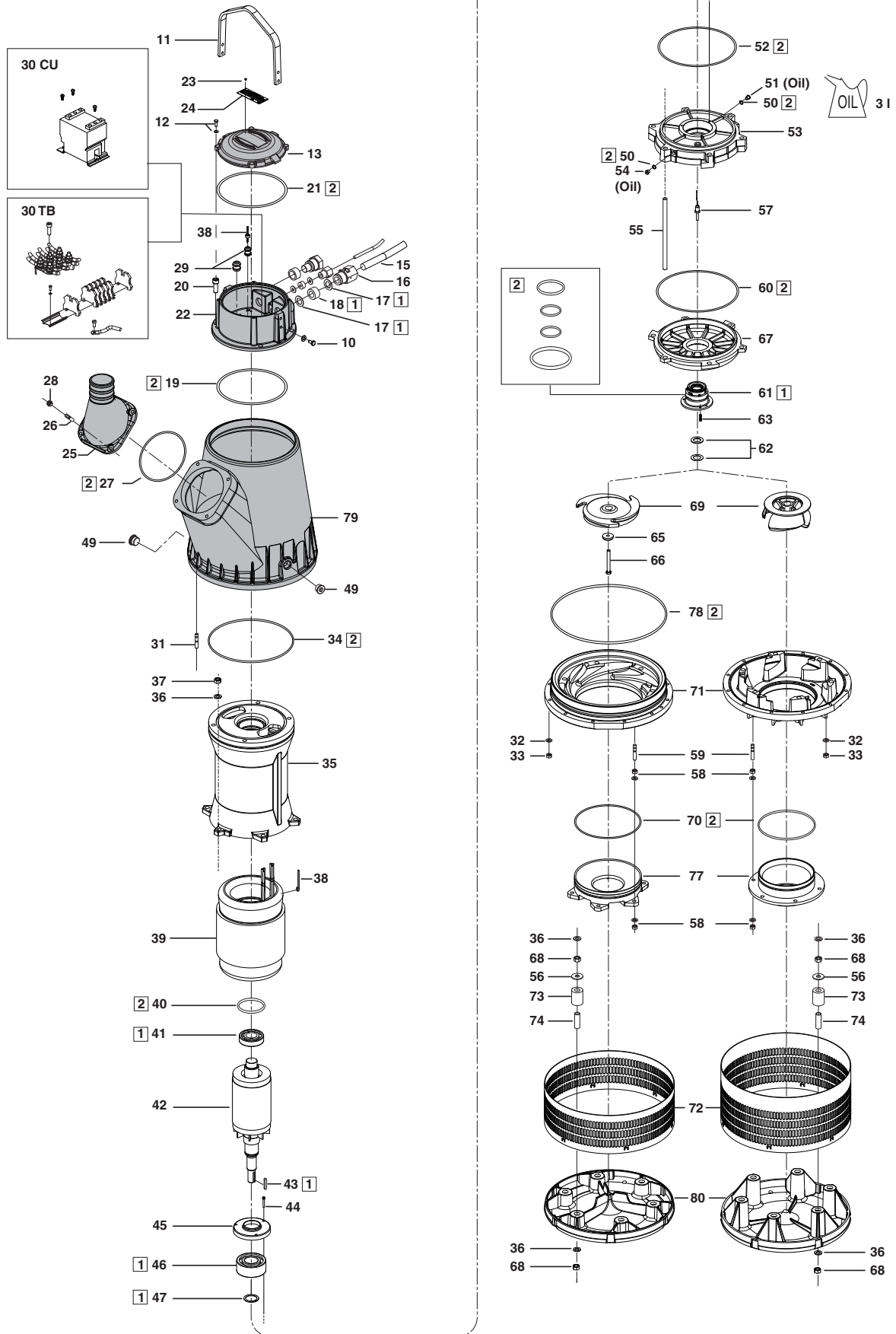


J 405 ND/HD 50/60 Hz

Serial No. 40500596-40501234, 0001000-0002296, 0008000-0025960, 300070000-300325725
300325726-

For previous models, please contact Sulzer.



J 405 ND/HD 50/60 Hz

Pos nr Item No Pos.-Nr. No de repérage Posicion	Detalj nr Part No. Bestell-Nr. No de pièce Referencia	Benämning Bezeichnung	Denomination Designation Description	Antal Quantity Anzahl Nombre Cantidad
1	00831608	SERVICESATS KOMPL. SERVICESATZ KOMPL.	SERVICE KIT COMPL. JEU DE SERVIE COMPL. JUEGO SERVICIO COMPL.	1
2	00830455	O-RINGSSATS (inkluderad i pos 1) O-RINGSATZ (in pos 1 eingeschlossen)	O-RING KIT (included in pos 1) JUE DE JOINTS (incl. in pos 1) KIT DE JUNTAS (incl. in pos 1)	1
10	11200116	Skruv Schraube	Screw Vis Tornillo	4
	11470058	Bricka Scheibe	Washer Rondelle Arandela	4
11	42000930	Handtag Tragbügel	Handle Poignée Asidero	1
12	11470016	Bricka Scheibe	Washer Rondelle Arandela	4
	11210108	Serialno. 40500596-40501234, 0001000-0002296, 0008000-0025960, 300070000- Skruv Schraube	Screw Vis Tornillo	4
	11200126	Serialno. -40500595 Skruv Schraube	Screw Vis Tornillo	4
13	00832009	Serialno. 40500596-40501234, 0001000-0002296, 0008000-0025960, 300070000- Lock Deckel	Junction box cover Couvercle Tapa	1
	31020996	Serialno. -40500595 Lock Deckel	Junction box cover Couvercle Tapa	1
	11560024	Propp Verschlusschraube	Plug screw Bouchon Tapón	1
	11130014	Kopparbricka Kupferscheibe	Copper washer Joint de cuivre Arandela de cobre	1
15		KABEL KABEL	CABLE CÂBLE CABLE	
	00832130	20 m HO7RN8-F 4 x 10 mm ² (~ Ø 23 mm)		2
	00832136	20 m HO7RN8-F 4 x 16 mm ² (~ Ø 26 mm)		1/2
	00832138	20 m HO7RN8-F 4 x 25 mm ² (~ Ø 31 mm)		1/2
	00831726	20 m NSSHÖU.../3E 3x6+3x6/3E+3x1,5 (~ Ø 22 mm)		1/2
	00831756	20 m NSSHÖU.../3E 3x10+3x10/3E+3x2,5 (~ Ø 24 mm)		1
	00831757	20 m NSSHÖU.../3E 3x16+3x16/3E+3x2,5 (~ Ø 25 mm)		1
	00831209	65 ft AWG 4-4 W (~ Ø 32 mm)		1/2
	00832106	20 m HO7RN8-F 4 x 1.5 mm ² (~ Ø 11 mm)		1
	00831184	65 ft AWG 16-4 SOOW (~ Ø 11 mm)		1
16		KABELGENOMFÖRING KABELDURCHFÜHRUNG	CABLE GLAND GUIDE DE CÂBLE JUNTA DE CABLE	
	00831713	M48, ø27 mm, 19-27 mm		1/2
	00831712	M48, ø33 mm, 28-33 mm		1/2
	00830225	PG 16 Ø 9-15,5 mm ² (0.35-0.61 in)		1

J 405 ND/HD 50/60 Hz

Pos nr Item No Pos.-Nr. No de repérage Posicion	Detalj nr Part No. Bestell-Nr. No de pièce Referencia	Benämning Bezeichnung	Denomination Designation Description	Antal Quantity Anzahl Nombre Cantidad
	00831705 00831706	KABELINGÅNGSPLUGG KABELVERSCHLUßSCHRAUBE M 48 PG 16	CABLE INLET PLUG COVERCLE DE CÂBLE TAPA DE CABLE	0/1/2 0/1
	00830446 00830224	KABELTÄTNING KABELDICHTUNG M 48 PG 16	CABLE SEAL MANCHON DE CÂBLE MANGUITO DE CABLEA	0/1/2 0/1
17		BRICKA SCHEIBE	WASHER RONDELLE ARANDELA	
	00830453 00830993 00830456	TF KABLE 4 x 10 mm ² (H07RN8-F) Ø 23 mm 4 x 16 mm ² (H07RN8-F) Ø 27 mm 4 x 25 mm ² (H07RN8-F) Ø 33 mm		4 4 4
	00830223	4 x 1.5 mm ² (H07RN8-F), AWG 16-4 SOOW Ø 11.5 mm		2
	00830453 00830993 00830851 00830456	Prysmian Tecwater 4 x 10 mm ² , 4 x 16 (S1BN8-F), 3x6+3x6/3E+3x2.5ST Ø 23 mm 4 x 16 mm ² (H07RN-F), 3x10+3x10/3E+3x2,5 Ø 27 mm 4 x 25 mm ² / 3x16+3x16/3E+3x2.5ST Ø 30 mm AWG W 4-4 / AWG 4-4 SOOW Ø 33 mm		4 4 4 4
	00830223	4 x 1.5 mm ² AWG 16-4 SOOW Ø 11.5 mm		2
18		KABELTÄTNING KABELDICHTUNG MANGUITO DE CABLE	CABLE SEAL MANCHON DE CÂBLE	
	00830433 00830994 00830446	TF KABLE 4 x 10 mm ² (H07RN8-F) Ø 23 mm 4 x 16 mm ² (H07RN8-F) Ø 27 mm 4 x 25 mm ² (H07RN8-F) Ø 33 mm		2 2 2
	00830224	4 x 1.5 mm ² (H07RN8-F), AWG 16-4 SOOW Ø 11 mm		1
	00831724 00830433 00830994 00830850 00830446	Prysmian Tecwater 4 x 10 mm ² (S1BN8-F) Ø 19 mm 4 x 16 mm ² (S1BN8-F), 4 x 10 mm ² (H07RN-F), 3x6+3x6/3E+3x2.5ST, 3x10+3x10/3E+3x2,5 Ø 23 mm 4 x 25 mm ² (S1BN8-F), 4 x 16 mm ² (H07RN-F), 3x16+3x16/3E+3x2.5ST Ø 27 mm 4 x 25 mm ² (H07RN-F) Ø 30 mm AWG W 4-4, AWG 4-4 SOOW Ø 33 mm		2 2 2 2 2
	00830224	4 x 1.5 mm ² AWG 16-4 SOOW Ø 11 mm		1
		KABELSKO FLACHSTECKHÜLSE	CABLE SHOE COSSE-CÂBLE ZAPATA DEL CABLE	
	00830997 00830998	10 mm ² † 10 mm ²		6/12 1/2
	00830999 12180068	16 mm ² † 16 mm ²		6/12 1/2
	00830768 00831000	25 mm ² † 25 mm ²		6/12 1/2
	00831001	Krympslang Krumpfschlauch	Shrinking hose Tyuau de rétréci Manguera encoger	0,6 m
19	00831967	O-ring O-Ring	O-ring Joint torique Junta torica	1

J 405 ND/HD 50/60 Hz

Pos nr Item No Pos.-Nr. No de repérage Posicion	Detalj nr Part No. Bestell-Nr. No de pièce Referencia	Benämning Bezeichnung	Denomination Designation Description	Antal Quantity Anzahl Nombre Cantidad
20	00830452	Skruv Schraube	Screw Vis Tornillo	4
21	11120863	O-ring O-Ring	O-ring Joint torique Junta torica	1
22	00832008	Serialno. 40500596-40501234, 0001000-0002296, 0008000-0025960, 300070000- Övre gavel Lagerschild	Bearing bracket Bloc de palier Escudo rodamiento	1
	00831707	Serialno. -40500595 Övre gavel Lagerschild	Bearing bracket Bloc de palier Escudo rodamiento	1
23	11550015	Drivskruv Treibschraube	Drivescrew Goujon Tornillo	4
24	contact Sulzer	Skylt Datenschild	Nameplate Plaque Placa	1
25		TRYCKANSLUTNING ANSCHLUSS	DISCHARGE SPIGOT RACCORD CONEXION	1
	31090224	4"	(Slang/Hose/Schlauch/ Tuyau/Tubo)	
	31090225	6"	(Slang/Hose/Schlauch/ Tuyau/Tubo)	
	31090226	8"	(Slang/Hose/Schlauch/ Tuyau/Tubo)	
	32820525	G 4"	(Gånganslutning/BSP-thread/Gewinde/Fileté/Descarga)	
	32820526	G 6"	(Gånganslutning/BSP-thread/Gewinde/Fileté/Descarga)	
	00830312	G 8"	(Gånganslutning/BSP-thread/Gewinde/Fileté/Descarga)	
	32820527	NPT 4"	(Thread/Fileté)	
	32820528	NPT 6"	(Thread/Fileté)	
	00830379	NPT 8"	(Thread/Fileté)	
	00830349	Storz 4"/A	(Snabbkoppling/Kupplung)	
00830350	Storz 6"/F	(Snabbkoppling/Kupplung)		
26	00831901	Pinnskruv Stiftschraube	Stud screw Goujon Esparrago	4
27	11121043	O-ring O-Ring	O-ring Joint torique Junta torica	1
28	11400086	Mutter Mutter	Nut Ecrou Tuerca	4
29	00830170	Kabelgenomföring motorhus Kabeldurchführung motorgehäuse	Cable gland motor housing Guide câble logement du moteur Junta de cable carcasa motor	2
	00830171	Kabeltätning Kabeldichtung	Cable seal Manchon Manguito	2
	43000016	Kabelgenomföring motorhus Kabeldurchführung motorgehäuse	Cable gland motor housing Guide câble logement du moteur Junta de cable carcasa motor	1
	00830172	Kabeltätning Kabeldichtung	Cable seal Manchon Manguito	1

J 405 ND/HD 50/60 Hz

Pos nr Item No Pos.-Nr. No de repérage Posicion	Detalj nr Part No. Bestell-Nr. No de pièce Referencia	Benämning Bezeichnung	Denomination Designation Description	Antal Quantity Anzahl Nombre Cantidad	
30		Kontaktor Schaltschütz	Contacteur Contacteur Contactor	1	
		50 Hz 00830833 230 V 00832011 400 V 00832013 500 V	60 Hz 00830833 230 V 00832045 380 V 00832012 460 V 00832014 575 V		
	11250101	Skruv för kontaktor Schraube für Schaltschütz	Screw for contactor Vis pour contacteur Tornillo de contactor	3	
	00830432	Kopplingsplint motorkabel Klemmbrett Motorkabel	Terminal board power cable Plaque à bornes câble de moteur Placa de bornas cable electrico	1	
	00830518	Skruv för kopplingsplint Schraube für Klemmbrett	Screw for terminal board Vis pour plaque a bornes Tornillo de plaqua bornes	2	
	00830174	Klämblock manöverkabel WDU 2.5 Klemmblock Steuerkabel WDU 2.5	Clamp block control cable WDU 2.5 Manchon de serrage câble de auxiliaire WDU 2.5 Placa de bornas cable de maniobra WDU 2.5	3	
	00830176	Klämblock jord WPE $\overline{\text{=}}$ Klemmblock Erde WPE $\overline{\text{T}}$	Clamp block earth WPE $\overline{\text{=}}$ Manchon de serrage terre WPE $\overline{\text{T}}$ Placa de bornas tierra WPE	1	
	00830195	Ändstöd Endklammer	Support bracket Support Suporte	1	
	13430352	Skena Schiene	Rail Chapeau Rail	1	
	00832254	Skruv Schraube	Screw Vis Tornillo	2	
	11510014	Bricka Scheibe	Washer Rondelle Arandela	2	
	00832253	Skruv Schraube	Screw Vis Tornillo	1/2	
	31	11350082	Pinnskriv Stiftschraube	Stud screw Goujon Esparrago	12
	32	11470058	Bricka Scheibe	Washer Rondelle Arandela	12
33	11400085	Mutter Mutter	Nut Ecrou Tuerca	12	
34	00832175	O-ring O-Ring	O-ring Joint torique Junta torica	1	
35		Statorhus Statorgehäuse	Stator housing Logement du moteur Carcasa estator	1	
	310100930002	Serialno. 300325726-			
	00830436	Serialno. 180-337, 40500338-40501234, 0001000-0002296, 0008000-0025960, 300070000-300325725			

J 405 ND/HD 50/60 Hz

Pos nr Item No Pos.-Nr. No de repérage Posicion	Detalj nr Part No. Bestell-Nr. No de pièce Referencia	Benämning Bezeichnung	Denomination Designation Description	Antal Quantity Anzahl Nombre Cantidad
36	11470020	Bricka Scheibe	Washer Rondelle Arandela	18
37	00830461	Mutter Mutter	Nut Ecrou Tuerca	6
38	12120215	Temperaturvakt Termoschalter	Thermal switch Micro-contacteur Termico	3
39		STATOR STATOR	STATOR STATOR ESTATOR	1
		Serialno. 300325726-		
	310100888001	200/346 V 50 Hz		
	310100888002	230/400 V 50 Hz		
	310100888003	400/690 V 50 Hz		
	310100888004	500/865 V 50 Hz		
	310100888005	578/1000 V 50 Hz		
	310100888001	220/380 V 60 Hz		
	310100888003	460 V D 60 Hz		
	310100888004	575 V D 60 Hz		
		Serialno. 180-337, 40500338-40501234, 0001000-0002296, 0008000-0025960, 300070000-300325725		
	00830989	230/400 V 50 Hz		
	00830990	400/690 V 50 Hz		
	00830991	500/865 V 50 Hz		
	00830992	578/1000 V 50 Hz		
	00830988	220/380 V 60 Hz		
	00830990	460 V D 60 Hz		
	00830991	575 V D 60 Hz		
		Serialno. -179		
	00830439	230/400 V 50 Hz		
	00830440	400/690 V 50 Hz		
	00830442	500/865 V 50 Hz		
	00830441	220/380 V 60 Hz		
	00830440	460 V D 60 Hz		
	00830442	575 V D 60 Hz		
40	11121044	O-ring O-Ring	O-ring Joint torique Junta torica	1
41	11010032	Kullager Kugellager	Ball bearing Roulement Rodamiento	1
42		ROTOR MED AXEL ROTOR MIT WELLE	ROTOR WITH SHAFT ROTOR AVEC ARBRE ROTOR Y EJE	1
	310100931001	Serialno. 300325726-		
	00830987	Serialno. 180-337, 40500338-40501234, 0001000-0002296, 0008000-0025960, 300070000-300325725		
	00830443	Serialno. -179		
43	00830449	Kil Keil	Key Clavette Chaveta	1
44	00830457	Skruv Schraube	Screw Vis Tornillo	3
45	00830437	Överfall Spannsegment	Clamping ring Anneau de serrage Tapa rodamiento	1

J 405 ND/HD 50/60 Hz

Pos nr Item No Pos.-Nr. No de repérage Posicion	Detalj nr Part No. Bestell-Nr. No de pièce Referencia	Benämning Bezeichnung	Denomination Designation Description	Antal Quantity Anzahl Nombre Cantidad
46	11020021	Kullager Kugellager	Ball bearing Roulement Rudamiento	1
47	00830459	Låsring Nutring	Circlip Circlip Circlip	1
49	11560045	Propp Verschlusschraube	Plug screw Bouchon Tapón	2
50	11130907	Bricka Scheibe	Washer Joint Arandela	2
51	42110905	Oljeskruv Ölschraube	Oil screw Vis d'huile Tapon aceite	2
52	11120849	O-ring O-Ring	O-ring Joint torique Junta torica	1
53	00830435	Gavel Ölgehäuse	Oil casing Reservoir d'huile Camara aceite	1
54	00830309	Inspektionsplugg, olja Verschlußschraube, Öl	Inspection plug, oil Bouchon d'huile Tornillo de inspección, aceite	1
55	00830454	Pinnskruv Stiftschraube	Stud screw Goujon Esparrago	6
56	11060942	Bricka Scheibe	Washer Rondelle Arandela	6
57	61030118	Läckagevakt Di-Elektrode	Leakage monitor Décteur d'étanchéité Guardia gotear	1
58	11400086	Mutter Mutter	Nut Ecrou Tuerca	12
	11470059	Bricka Scheibe	Washer Rondelle Arandela	12
59	11360996	Pinnskruv Stiftschraube	Stud screw Goujon Esparrago	6
60	11120849	O-ring O-Ring	O-ring Joint torique Junta torica	1
61	00830460	Tätningseinhet, komplett Dichtungseinheit, komplett	Seal unit, complete Garniture mécanique, complet Junta mecanico, completo	1
	11120433	O-ring O-Ring	O-ring Joint torique Junta torica	1
	11121046	O-ring O-Ring	O-ring Joint torique Junta torica	2
	11121048	O-ring O-Ring	O-ring Joint torique Junta torica	1

J 405 ND/HD 50/60 Hz

Pos nr Item No Pos.-Nr. No de repérage Posicion	Detalj nr Part No. Bestell-Nr. No de pièce Referencia	Benämning Bezeichnung	Denomination Designation Description	Antal Quantity Anzahl Nombre Cantidad
62	11470944	Bricka 6 mm Scheibe 6 mm	Washer 6 mm Rondelle 6 mm Arandela 6 mm	1
	00830244	Bricka 0.3 mm Scheibe 0.3 mm	Washer 0.3 mm Rondelle 0.3 mm Arandela 0.3 mm	x
63	00832253	Skruv Schraube	Screw Vis Tornillo	3
65	00830450	Pumphjulsbricka Federscheibe	Impeller washer Rondelle grower Arandela	1
66	00830451	Skruv Schraube	Screw Vis Tornillo	1
67	00830434	Oljehusgavel Gummischale	Wear plate Plateau d'usure Placa de goma	1
68	11400014	Mutter Mutter	Nut Ecrou Tuerca	18
69	00831002 31070349	PUMPHJUL ND LAUFRAD ND 50 Hz 60 Hz	IMPELLER ND ROUE ND IMPULSOR ND	1
	00831003 00831004	PUMPHJUL HD LAUFRAD HD 50 Hz 60 Hz	IMPELLER HD ROUE HD IMPULSOR HD	1
70	11120862 11120863	O-RING O-RING ND HD	O-RING JOINT TORIQUE JUNTA TORICA	1
	51470126 00830241	DIFFUSOR DIFFUSOR ND HD	DIFFUSER DIFFUSEUR DIFUSOR	1
71	00830272 00830278	SIL SIEB ND HD	STRAINER STAND PASOIRE COLADOR	1
	00830431	Gummibussning Gummibuchse	Rubber busching Manchon caoutchouc Manguito de gomma	6
72	42170913	Distansrör Hülse	Sleeve Douille Vaina distancia	6
73	51340147 51340148 00831640 00831270	SLITSKIVA VERSCHLEIßSCHEIBE ND HD ND Polyurethane HD Polyurethane	WEAR RING PLATEAU D'USURE ANILLO DE DESGASTE	1
	00830339	O-ring O-Ring	O-ring Joint torique Junta torica	1

J 405 ND/HD 50/60 Hz

Pos nr Item No Pos.-Nr. No de repérage Posicion	Detalj nr Part No. Bestell-Nr. No de pièce Referencia	Benämning Bezeichnung	Denomination Designation Descripcion	Antal Quantity Anzahl Nombre Cantidad
79	00830277	Mantel Mantel	Outer casing Corps de pompe Carcasa exterior	1
80	00830240 00830279	BOTTENPLATTA BODENPLATTE ND HD	BASE PLATE PLAQUE DE BASE PLACA DE BASE	0/1
		TILLBEHÖR ZUBEHÖR	ACCESSORIES ACCESSOIRES ACCESORIOS	
	00831982	Zinkanodband, sats Zinkannodenbändersatz	Zinc anode belt kit Ceinture d'anodes en zinc Cinturón con ánodos de zinc	1
		SERIEKOPPLING KOMPLETT SERIENKUPPLUNG KOMPLETT	SERIES CONNECTION COMPLETE RACCORD D'ACCOUPLLEMENT COMPLET CONEXIÓN EN SERIE COMPLET	1
	00830341 00831851 00831852	HD 6" Hose HD 6" BSP HD 6" NPT		
	00831847	Lyftverktyg för stator Hubwerkzeug für den stator	Lifting tool for stator Outil de retrait du stator Herramienta para extracción del estátor	1

J 405 ND/HD 50/60 Hz

Pos nr	Detalj nr	Benämning	Denomination	Antal
Item No	Part No.	Bezeichnung	Designation	Quantity
Pos.-Nr.	Bestell-Nr.		Description	Anzahl
No de repérage	No de pièce			Nombre
Posicion	Referencia			Cantidad
