

# Polyuréthane J 24 - J 604

**SULZER**

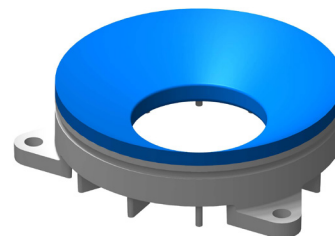
## Général

Les pompes Sulzer peuvent être revêtues de PU Lining, une solution par laquelle les diffuseurs inférieurs et les plateaux d'usure supérieurs sont revêtus de polyuréthane.

## Application

Les pièces d'usure revêtues de polyuréthane sont principalement utilisées dans les applications extrêmement abrasives telles que l'industrie minière.

Les diffuseurs inférieurs et les plateaux d'usure supérieurs revêtus de polyuréthane sont disponibles en option pour les modèles J 24 - J 44, JC 24 - JC 44, J 54 - J 84, JC 54 - JC 84, J 205, J 405 et la J 604.



## PU Lining disponibles

Modèle de pompe	N°	Désignation
J/JC 24 ND, HD	00830248*	Diffuseur + 4 manchons caoutchouc
J/JC 44 ND, HD	00830248*	Diffuseur + 8 manchons caoutchouc Diffuseur + 4 manchons caoutchouc
J/JC 54 ND, HD	00830249	Diffuseur
J/JC 84 ND, HD 60 Hz	00830249	Diffuseur
J 205 ND	00831639	Plateau d'usure
J 205 HD	00830247	Plateau d'usure
J 405 ND	00831640	Plateau d'usure
J 405 HD	00831270	Plateau d'usure
J 604 ND	00831642	Plateau d'usure
J 604 HD	00831641	Plateau d'usure

\* complet pour J 24-J 44 et JC 24-JC 44