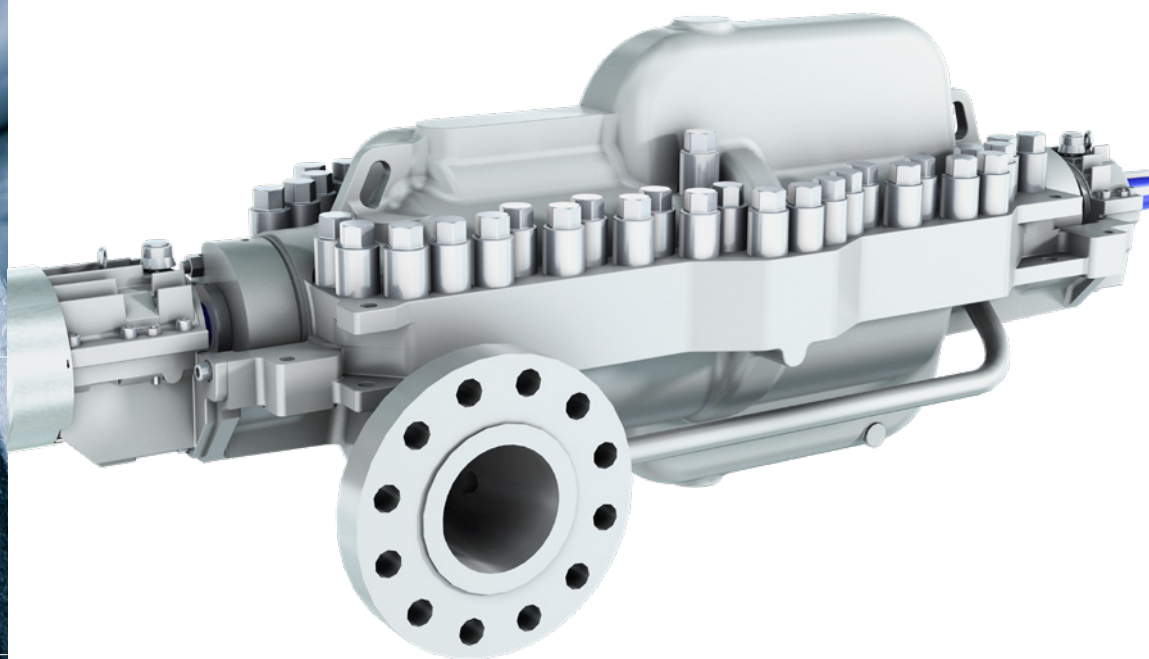


SULZER

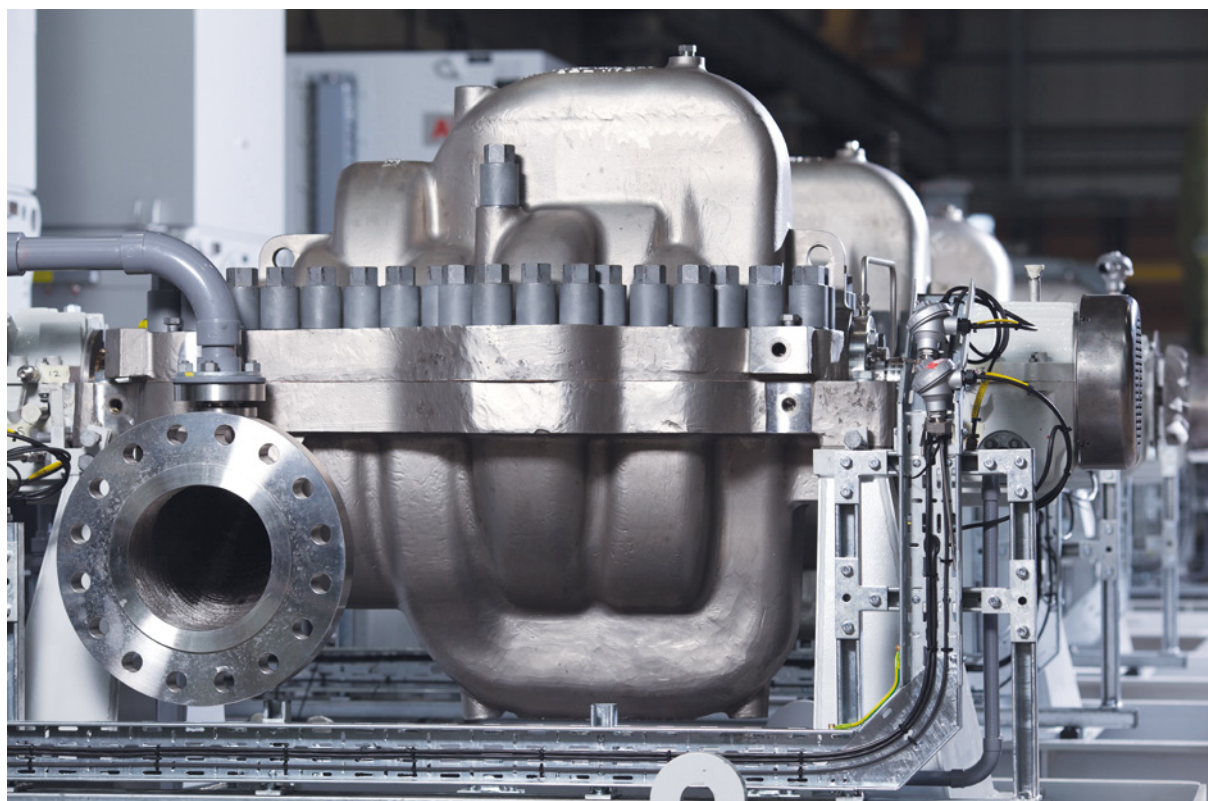
Flow Equipment

MSD 轴向剖分多级泵



主要应用

- 所有工业锅炉给水、核电系统辅助供水
- 反渗透给水
- 海上原油输送
- 成品油管道输送
- 超临界液化石油气、乙烯和二氧化碳压缩液化应用，比重最低为 0.25



特征及优点

1 叶轮

- 过盈配合，精密铸造，动平衡以及逐个叶轮单独固定

2 轴向剖分壳体

- 简化了转子平衡、检查和安装、泵体流道检查和修改，以及备件转子的改造
- 近中心支撑
- 设计压力满足整个应用周期压力要求

3 大轴径轴设计

- 逐步减小的轴径方便装配
- 设计有足够余量，保证了转子的动态平衡和功率传递
- 优化的水力性能

4 双蜗壳结构

- 最小的径向力，以获得较小的轴变形和轴承载荷

5 轴承

- 径向球轴承和 7300 系列推力轴承为标准轴承配置；可选轴瓦/球轴承和轴瓦/推力瓦轴承结构。INPRO™ 油封为标准配置

6 密封腔

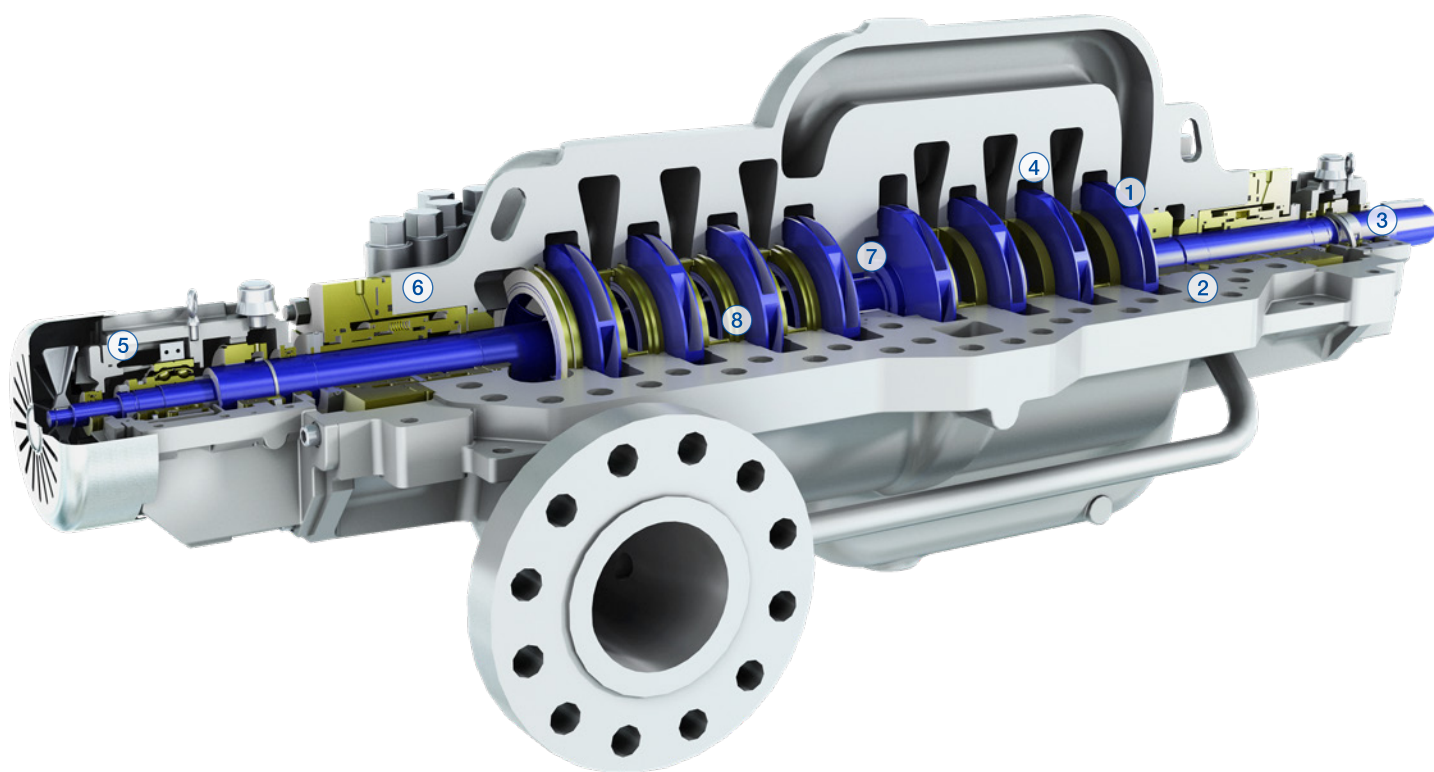
- 方便维护
- 可以使用串联式的双封
- 符合 ISO 13709 (API 610) 尺寸

7 轴向剖分的中间衬套

- 有利于转子动平衡，方便检查、移除和更换

8 可替换的磨损环

- 使用的防转销并轴向固定的叶轮、泵体磨损环均为标准设计



技术规范

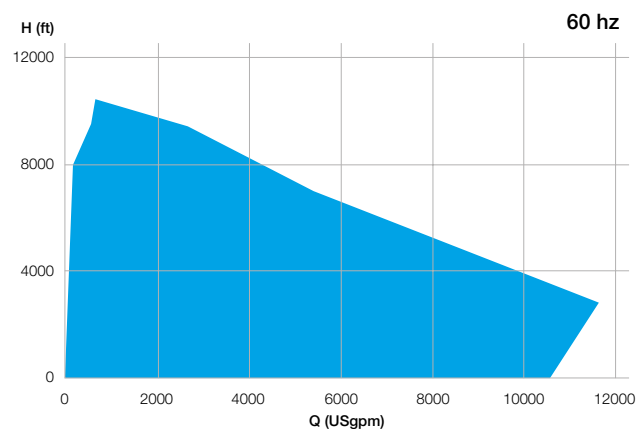
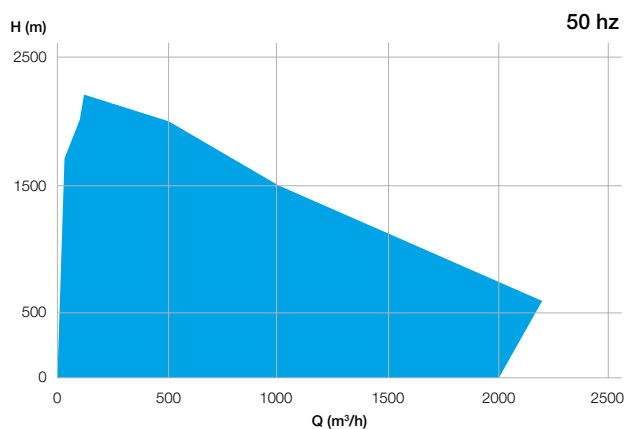
材料

API 610 材料等级: S-5, S-6, S-8, C-6, A-8, D-1, D-2

运行数据

	50 Hz	60 Hz
导流壳尺寸	80 到 400 mm	3 到 16 in.
流量	达 3'200 m ³ /h	达 14'000 USgpm
扬程	达 2'900 m	达 9'500 ft.
压力	达 300 bar	达 4'400 psi
温度	达 205°C	达 400°F
最高转速	大于 6'000 rpm	大于 6'000 rpm

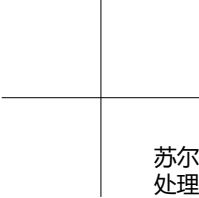
性能范围





H,220#

37" INCHES-1838
CWA3142
0183165



苏尔寿流体设备部可保障您的工艺流程始终保持畅通。不论在何地进行流体处理、泵送或是混合，我们高度创新、高度可靠的系列解决方案均可满足各种最严苛的使用需求。

流体设备部专门针对客户的工艺流程开发满足特殊工程需要的泵送解决方案。我们所供应的泵、搅拌器、压缩机、研磨机、筛网和过滤器均是在流体动力学及高级材料方面的深入研发基础上开发出来的。我们是为水、油、气、电力、化工和其他各种细分工业市场提供泵送解决方案的市场翘楚企业。

E00577 zh 6.2023, Copyright © Sulzer Ltd 2023

本手册仅为一般性信息介绍，无意提供任何形式的担保或保证。如需要我们产品的相关担保和保证说明，请与我们联系。产品使用及安全说明书将单独提供。此手册中的所有信息均会随时改动，恕不另行通知。

