

Pannello operatore tipo ABS CA 511

SULZER

Il pannello operatore tipo ABS CA 511 si utilizza insieme al controllore per pompe PC 441 per gestire il funzionamento e la configurazione.

L'alimentazione e la comunicazione avviene tramite il bus CAN. Il display grafico è del tipo TFT con una risoluzione di 480 x 272 pixel e include 28 tasti che permettono di operare sull'unità PC 441 e di configurarla. Questa interfaccia grafica è intuitiva e facile da usare.

L'utente può accedere e visualizzare dati e impostazioni in vari formati:

- Alfanumerico
- Simboli grafici animati
- Curve di andamento

Una volta montata, l'interfaccia ha un grado di protezione esterno IP 65 e occupa soltanto 25 mm in profondità dietro lo sportello.



Caratteristiche

- Grado di protezione IP 65 del pannello frontale
- Solo 25 mm di profondità all'interno del quadro
- Grande schermo TFT a colori
- Risoluzione di 480 x 272 punti
- 10 tasti di scelta rapida per la navigazione
- Tasti numerici e alfanumerici combinati
- LED di stato del bus CAN
- LED di allarme generale
- Possibilità di utilizzare unità nel sistema metrico o imperiale

Lingue supportate

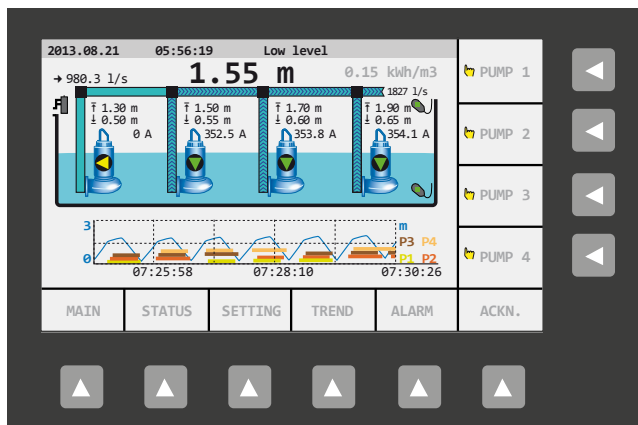
L'interfaccia CA 511 in combinazione con il controllore PC 441 supporta le lingue seguenti

- Danese
- Olandese
- Inglese
- Francese
- Tedesco
- Italiano
- Norvegese
- Polacco
- Portoghese
- Spagnolo
- Svedese
- Turco

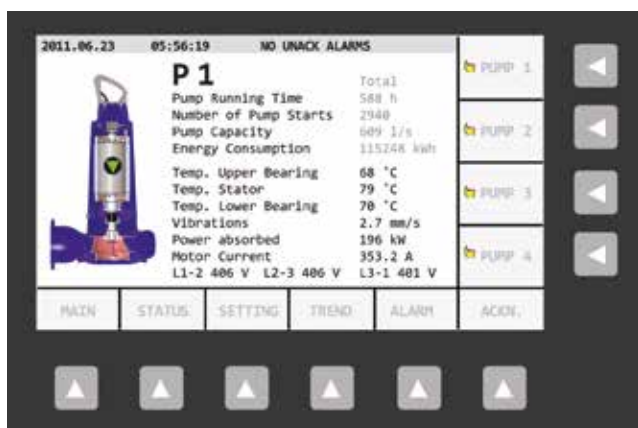
Caratteristiche tecniche

Descrizione	
Temperatura d'esercizio	Da -20 a +50 °C
Temperatura di stoccaggio	Da -30 a +80 °C
Grado di protezione	IP 65 per il pannello esterno, IP20 interno
Umidità	0-95% UR, senza condensa
Tensione	9-34 Vcc
Assorbimento	< 3,0 W
Dimensioni (A x L)	
- esterno	244 x 120 mm (9.61 x 4.72 inch)
- foro pannello	220 x 107 mm (8.66 x 4.21 inch)
- profondità	25 mm (0.98 inch)
Display	TFT a colori da 4,3 pollici
Risoluzione	480 x 272 punti
Retroilluminazione	LED
Luminosità media	420 cd/m ²
Tempo di risposta tipico	36 ms
Angolo di visione	45-50 gradi
Tastiera	28 tasti
Indicatori a LED	2
Comunicazione	Bus di campo di tipo CAN, cavo di 250 m max. di lunghezza con lo stesso potenziale di massa.

Vista principale in caso di collegamento a un PC 441



Vista dello stato della pompa in caso di collegamento a un PC 441



Andamento della stazione in caso di collegamento a un PC 441

