

SULZER

Løsninger for vann- og avløpsvann

BlueLinQ Pro pumpestasjonskontroller



BlueLinQ Pro – neste generasjons utstyrskontroller

Du kan forbedre effektiviteten og påliteligheten til pumpestasjoner på mange måter, selv uten å bytte én eneste pumpe. BlueLinQ Pro-kontrolleren er en enkel alt-i-ett-løsning som kan forbedre ytelsen og beskytte pumpestasjon med 1-6 pumper.

BlueLinQ Pro er primært utformet for kloakkpumpestasjoner. En kompakt, modulær design for enkel ettermontering gjør den ideell for oppgraderinger til eksisterende anlegg eller nybygg. Enheten kan brukes som frittstående overvåkingsenhet og/eller pumpestasjonskontroller. Den kan også styre tilleggsutstyr som ventiler, nedsenkbare mikserer, sumpspyling, veggvasker og dreneringspumper.

En allsidig løsning for styring av pumpestasjoner

Det er et omfattende antall standardfunksjoner inkludert i BlueLinQ Pro-kontrolleren for å overvåke utstyrets tilstand, samt optimalisere ytelsen og minimere risikoen for overløp. Innebygd BEP (beste effektivitetspunkt, Best Efficiency Point) kontrolllogikkfunksjonalitet sikrer at pumpen alltid fungerer med maksimal effektivitet.

Kontrolleren er enkel å konfigurere og betjene uten behov for spesiell programmering, og bidrar til at du forbedrer operasjonene.

Skalerbarheten betyr at lignende utstyr kan brukes i små, mellomstore og store pumpestasjoner, dette minimerer opplæringsbehovet og øker kjennskapet for operatørene.

Enkel montering

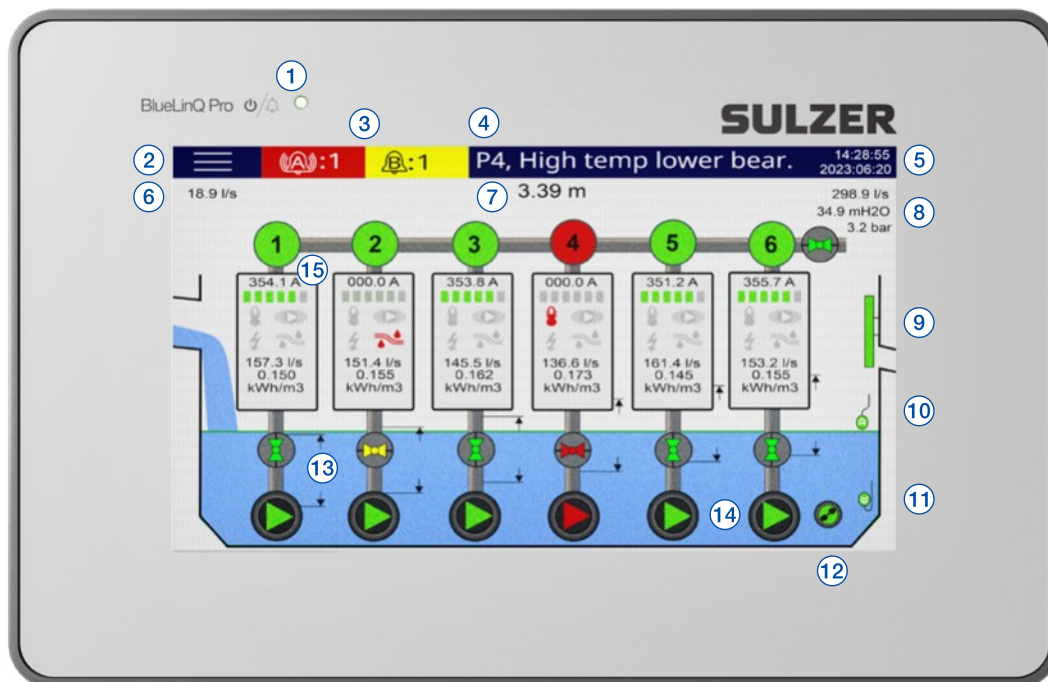
BlueLinQ Pro-kontrolleren gir en smart og fleksibel løsning for kontroll og overvåking av utstyr i én enkelt enhet. Uansett om kontrolllogikken er basert på enkel teknologi som nivåvipper eller en avansert VFD-styring, tilbyr BlueLinQ Pro en rekke enkelt konfigurerte standardinnstillinger og en trinn-for-trinn oppsettveiviser som får deg raskt i gang.

Plass til å vokse

BlueLinQ Pros modulære utforming sikrer at enhver utvidelse eller oppgradering av pumpestasjonen kan oppnås enkelt. Å legge til pumper og mikserer er en enkel oppgave, selv det å oppgradere til bedre nivåsensorer er en lek.



En rask kikk på pumpestasjonens tilstand



BlueLinQ Pro-kontroller med en 7-tommers skjerm med IP54-klassifisering

BlueLinQ Pro-kontrolleren har et intuitivt brukergrensesnitt for enkel konfigurasjon og statusinformasjon.

- 1 En grønn diode indikerer strøm og at system er ok. En rød diode indikerer en systemalarm
- 2 Tilgang til menystrukturen
- 3 Indikasjon på ukvitterte eller aktive alarmer
- 4 Indikasjon på den eldste ukvitterte alarmer
- 5 Indikasjon på dato og tid
- 6 Indikasjon på nåværende tilsig
- 7 Indikasjon på nåværende nivå i kum
- 8 Indikasjon på utstrømning, løftehøyde og utgående trykk
- 9 Indikasjon på overløpsstatus
- 10 Statusindikasjon på høytnivåvippen
- 11 Statusindikasjon på lavtnivåvippen
- 12 Statusindikasjon på mikseren
- 13 Indikasjon på start-/stopp-nivåer
- 14 Driftsstatusindikasjon på pumpen
- 15 Helse-/kapasitetsstatus på pumpen

Utvid BlueLinQ-tilkoblingen

Utvalget og antallet plug-and-play inngangs- og utgangsmoduler som kan kobles til, muliggjør full kontroll og overvåking av pumpestasjonen.

BlueLinQ DI-12: Kobles til nivåvipper, overløpssensorer og mer. Digital inngang for å koble til opptil 12 DI x 9 moduler.

BlueLinQ DO-8: Utvider kapasiteten til pumpekontrolleren for signaler som pumpestart/-stopp, åpne/lukke ventiler, tilbake stille motorvern og mer. Digital utgang for å koble til opptil 8 DO x 9 moduler.

BlueLinQ AI-6: Kobler til sensorsignaler som nivå, motorstrøm, trykk og mer. Analog inngang for å koble til opptil 6 AI, 4-20 mA x 9 moduler.

BlueLinQ AO-6: Analoge utgangssignaler som nivå, mengde og mer for å koble til opptil 6 AO, 4-20 mA x 9 moduler.

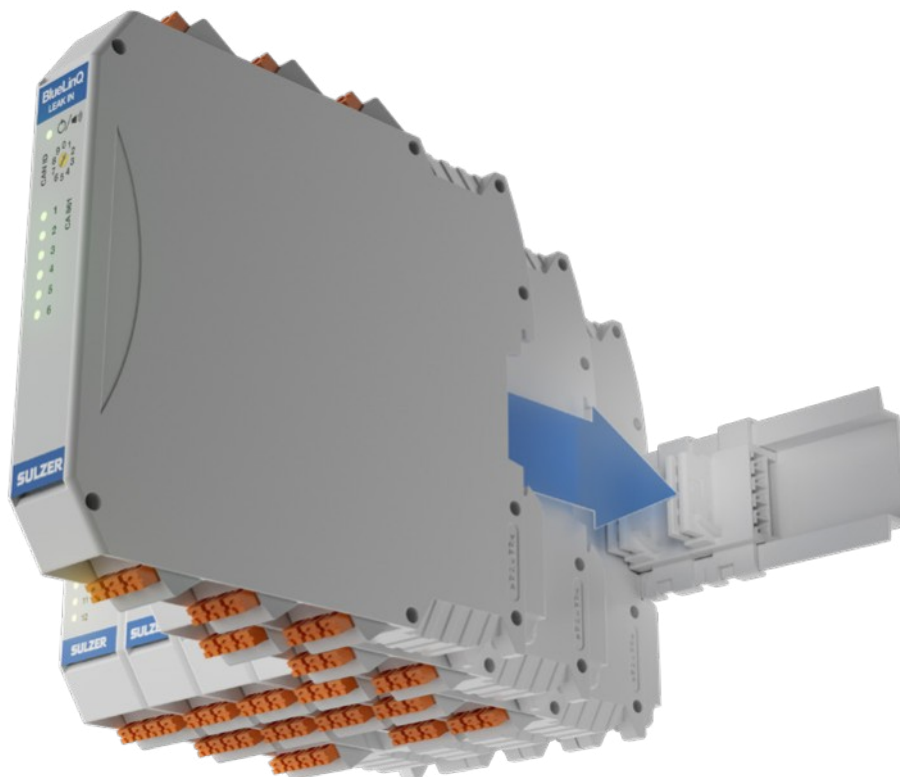
BlueLinQ TI-6: Analog inngang for å koble til opptil 6 AI, 9 mA x 9 moduler.

BlueLinQ LI-6: Analog inngang for å koble til opptil 6 lekkasjesignaler x 9 moduler.

Kombinerte eller separate alarmer kan stilles inn for hver modul, med maksimalt 32 moduler tilsammen.

Rask og enkel å installere

- > Mindre størrelse sikrer nok plass ved erstatning av eldre kontrollere
- > Hver modul er festet på standard DIN-skinne
- > Strøm og kommunikasjon har enkel tilkobling



Utforsk kontrollerfunksjonene til BlueLinQ Pro

Sulzers neste generasjons, pumpeovervåking og kontrollenhet for opptil seks pumper. Den medfølgende programvaren er en videreutvikling av de avanserte overvåkingssystemene EC 531 og PC 441. BlueLinQ Pro-kontrolleren kombinerer programvarefunksjonaliteten til EC 531 og PC 441 til en ny kompakt kontroll- og overvåkingsenhet.

Nye funksjoner som støttes inkluderer

- Alle hovedstasjonsdata vises på hovedskjermen
- Full pumpestatus er tilgjengelig med et enkelt trykk
- Kontrollerte ventiler (per pumpe og grop) inkludert endepunkt-deteksjon
- Analog loggkapasitet utvidet til 31 dager
- Åtte separate klokkefunksjoner for å starte tidsbaserte oppgaver
- Tolv hendelsesutløste tidtakere for å opprette sekvenser
- IO-kontrollert registerinnhold
- Micro SD-kortstøtte for opp-/nedlasting av konfigurasjon, opplasting av fastvare og nedlasting av krasjlogg
- PC-basert oppsettsveiviser gir trinn-for-trinn-støtte for BlueLinQ Pro
- Støtte for eksterne mengdemålere for hver pumpe eller en på hovedledning



Andre hovedfunksjoner

- Umiddelbar tilgang til informasjon om pumpe og pumpekum
- Styring og overvåking i ett system
- Smarte kontrollfunksjoner reduserer slitasje på røretted nedstrøms og reduserer energiforbruket
- Avansert mengdeberegning inn/ut og kapasitet
- Pumpealternering og blokkeringsfrigjøringsprogram reduserer vedlikeholds- og energikostnader
- Tidtakere for nødpumpedrift og nivå-sensorsjekk minimerer nedetid og overløp
- Grundig datalogging hjelper deg med å ta beslutninger i tide for å gjøre en forskjell
- Krasjlogg gir detaljert feilinformasjon
- Sikre fjerntilgangsfunksjoner for høy datasikkerhet

Smarte pumpestyringsparametre

- Nivåsettpunkt, inkludert tidsforsinkelser
- Nivåendringens hastighet
- Tilfeldige startnivåer
- Tariffkontroll
- Maksimal driftstid
- Frekvensstyring, inkludert mengdeberegning, settpunkter for dag og natt, og reverseringshastighet for frekvensstyrt pumpe
- BEP (beste effektivitetspunkt, Best Efficiency Point) kontrolllogikk

Trygt og sikkert

Fjernstyring og konfigurasjon kan blokkeres lokalt og overvåkes av operatøren.

Håndtering av utfordringer med BlueLinQ

Her er bare noen få eksempler på hvordan du kan bruke BlueLinQ-systemet til å øke tilgjengeligheten samtidig som du reduserer vedlikehold, energibruk og kostnader.



Energisparing

Når det er mindre regn, er det mindre risiko for en plutselig økning i vannstanden. Med smarte av/på-styring kan energi spares i tørkeperioder ved å stille inn høyere start/stopp-nivåer, slik at pumpene går mindre hyppig. Den innebygde BEP-kontrollfunksjonen (beste effektivitetspunkt, Best Efficiency Point) er en annen smart, energisparende funksjonalitet som sørger for at pumpene fungerer med maksimal effektivitet. Disse alternativene kan stilles inn via operatorpanelet eller en PC ved hjelp av Sulzers overvåkings- og konfigurasjonsprogramvare, AquaProg.



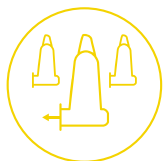
Minimerer blokkeringer

Ved å bruke den asymmetriske startfunksjonen til BlueLinQ Pro kan én pumpe få færre driftstimer enn de andre. Dette øker tilgjengeligheten ved å redusere risikoen for havari samtidig. Alternativt kan en pumpe som ofte blokkeres kjøres oftere, for å bidra til å holde den blokkeringsfri. Hvis det oppstår et sammenbrudd, sender kontrolleren et SMS-varsel.



Reduserer strømkostnader

Med BlueLinQ Pro kan pumper tildeles start/stopp-nivåer som varierer fra tid på døgnet. Denne funksjonen kan brukes til å tømme stasjonen før rushtiden, når strømkostnadene er lavere. Den samme funksjonen kan brukes til å midlertidig senke stoppnivået og minimere slamoppbygging, eller for å midlertidig øke forskjellen mellom start- og stoppnivå for en rørspylingseffekt.



Unngår trykkstøt og flaskehals på nettet

Bruk av BlueLinQ Pro-kontrolleren til å stille inn individuelle start- og stoppnivåer for pumper og pumpestasjoner legger mindre press på røret og det elektriske nettverket. Hver pumpe starter på optimalt tidspunkt, og unngår dermed trykkstøt og forhindrer overløp på den mest effektive måten. Hvis faren for overløp oppstår, sender BlueLinQ Pro et SMS-varsel.



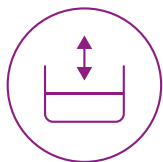
Forhindrer tilstopping med jevnlig drift

BlueLinQ Pros kontrollfunksjoner gjør at pumpene i en stasjon kan kjøres uavhengig, med ulike start/stopp-nivåer og ulike start/stopp-forsinkelsestider. Hvis én pumpe ikke brukes over en periode, kan kontrolleren tvinge frem drift for å forhindre at den tetter seg på grunn av manglende bruk.



Forhindrer overløp gjennom intelligent nivåstyring

Under kraftig nedbør kan BlueLinQ Pro starte og stoppe pumpene basert på nivåendringens hastighet. Hvis vannstanden stiger raskere enn normalt, starter pumpingen før innstilt startpunkt. Hvis vannstanden synker raskere enn vanlig, vil pumpingen stoppe før stoppunktet er nådd. Denne funksjonen forhindrer toppbelastning i både pumpestasjonen og nedstrømsnettet, fordi den sprer det pumpede volumet over tid.



Oppdager strømningsavvik mellom pumpestasjoner

Lekkasjer og overløp er ikke begrenset til pumpestasjoner. Lekkasje kan oppstå ut av en rørledning, på samme måte som vann kan lekke inn i en rørledning og legge belastning til nedstrøms. Ved å bruke BlueLinQ Pro-kontrolleren til å måle utstrømningen på en stasjon og innstrømmen på den neste, kan ethvert problem i mellom raskt identifiseres. Hvis pumpens energiforbruk også overvåkes, kan den faktiske pumpeeffektiviteten også beregnes.

Fullstendige kontrolløsninger

Håndterer dagens og morgendagens avløpsvannutfordringer for å oppnå problemfri drift og maksimal opptid. Bruk kontroll- og overvåkingsutstyret som danner komplette løsninger med våre pumper, miksere og avløpskverner.

Nedsenkbare avløpspumper type ABS XFP

- Premium Efficiency IE3-motor i henhold til IEC 60034-30
 - Førsteklasses fillehåndtering
 - Spesialutformede impellere for pålitelig håndtering av avløpsvann som inneholder faste stoffer og tekstiler
 - Farlige steder: Godkjent for ATEX (Ex II 2G k Ex d IIB T4), FM og CSA
 - Rask og enkel installasjon, sikker drift og enkelt vedlikehold
-



Muffin Monster™, Channel Monster™

- Dobbeltakslet utforming med lav hastighet og høyt dreiemoment kverner harde faste stoffer
 - Beskytter pumper og annet kritisk utstyr mot tilstopping og skader forårsaket av store avfallsmengder
 - Kverning skiller organisk fra uorganisk materiale for mer effektive behandlingsprosesser for avløpsvann
 - Kvernknivkassetter med høyder opp til 1500 mm
-



Nedsenkbar mikser type ABS XRW

- Laveste energiforbruk
 - Enkel oppgradering av eksisterende installasjoner støttet av et bredt utvalg av braketter og adaptere
 - Driftsfleksibilitet med variabel hastighet for å matche den virkelige blandeoppgaven og for å håndtere endringer gjennom året
 - Den robuste utformingen og Premium Efficiency-motoren gir overlegen pålitelighet og lang levetid
-



Nivåvippe type ABS KS

- Slag- og støtbestandig
 - Fullstendig forseglet
 - Miljøvennlig
-



Nedsenkbar nivåsensor type ABS MD 126, 127, 131

- Trykksonde MD 126 og MD 127 er motstandsdyktige mot kloakkvann og tåler svært høyt overtrykk
 - Den konduktive nivåbryteren MD 131 brukes som overløpsensor i kloakkpumpestasjoner
-



Making water go around. Løsninger for vann- og avløpsvann ved Sulzer.

Sulzer tilbyr en et bredt sortiment av pumper, pumpestasjoner og tilhørende utstyr for vann og avløpsbransjen og industriapplikasjoner. Vår ekspertise inkluderer også renseteknologier, service og annet rotende utstyr.

E10877 no 3.2024, Copyright © Sulzer Ltd 2024

Denne brosjyren er en generell presentasjon. Den gir ingen produktgarantier eller lovnader av noe slag. Vennligst kontakt oss for en beskrivelse av produktgarantiene og kundeløftene til våre produkter. Råd for bruk og sikkerhet vil bli gitt separat. All tilhørende informasjon til dette kan endres uten forutgående varsel.

