

Software de configuración y monitorización

Gama ABS AquaProg™



AquaProg es un programa basado en Windows especialmente desarrollado para el ajuste y chequeo de estaciones Sulzer.

AquaProg puede utilizarse para:

- Configurar estaciones incluido la elaboración de listas de referencias cruzadas para registros y entrada/salida
- Chequeo y reconocimiento de alarmas
- Chequeo de eventos
- Captura de datos registrados
- Visualización del estado principal de la estación
- Monitorización del estado de entradas y salidas del controlador/panel
- Captura y envío de la configuración de la estación
- Actualización del software de la estación
- Muestra de curvas de tendencias

AquaProg es la manera más fácil para configurar y respaldar la configuración de diversos controladores y cuadros eléctricos Gama ABS.

Productos Sulzer adecuados

Los siguientes productos Sulzer pueden utilizarse en combinación con AquaProg:

- CP 112/212
- CP 116/216
- PC 242
- PC 441
- PCx

Antiguos productos adecuados

Los siguientes productos, ya no comercializados por Sulzer, pueden utilizarse en combinación con AquaProg:

- PC 4
- PC 241
- DL 44 / EL 44
- UCE/UP 20
- CPU 30 (PCx)
- LPP/LSP 4000
- PH 4000/4100
- LF/LPF 4100
- SDM 200

AquaProg puede gestionar solo una estación en tiempo real.

La estación puede ser llamada a través de un módem, TCP o conectada directamente via una línea fija a un puerto de serie.

Sin embargo diversas sesiones de AquaProg pueden ser iniciadas simultaneamente y conectadas a diversas estaciones.

También pueden conectarse varios AquaProg a la misma estación, lo que en algunos casos facilita la lectura de los valores emitidos por la estación.

Hardware

AquaProg puede utilizarse en cualquier PC que utiliza Windows.

Software

Requisitos del software para ejecutar AquaProg:

- Windows XP o posterior
- AquaProg

Recomendamos la utilización del software MS EXCEL, aunque no es imprescindible para la configuración estándar.

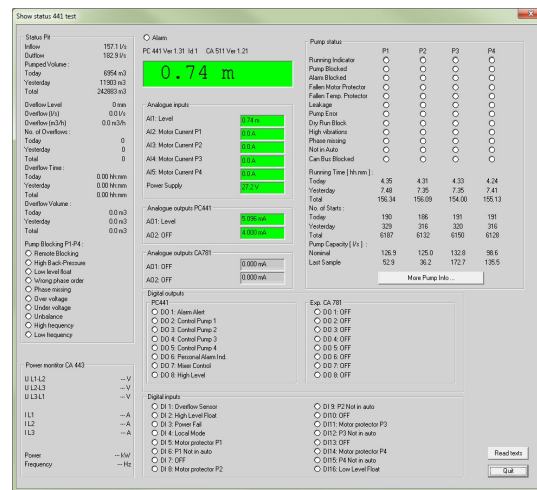
www.sulzer.com

AquaProg es (01.2017), Copyright © Sulzer Ltd 2017

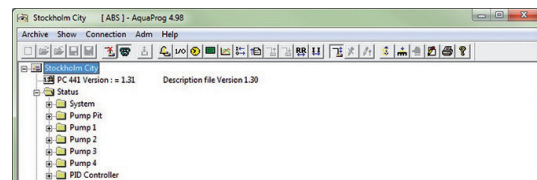
Este documento no constituye ni proporciona ningún tipo de garantía. Contacte con nosotros si desea información sobre las garantías de nuestros productos. Las instrucciones de seguridad y uso se facilitan por separado. Toda la información contenida en este documento está sujeta a cambios sin previo aviso.



Ejemplo: Pantalla de un PC 441 conectado a AquaProg



Ejemplo: Pantalla de configuración al conectar un PC 441



Ejemplo: Pantalla de un diagrama de tendencias al conectar un controlador a AquaProg

