

Dompelpomp voor Afvalwater Pump Type ABS AS 0530 - 0841

SULZER

Robuust, betrouwbare pomp tussen 1 en 3 kW voor het verpompen van schoon water, afvalwater en rioolwater van gebouwen en locaties in bewoonde en commerciële gebieden.

Applicaties

AS pompompen zijn ontworpen om economisch en betrouwbaar afvalwater en rioolwater te verpompen en kan worden ingezet i.c.m. het automatisch koppeling systeem voor vaste opstelling of als draagbare unit.

- De 2" pers aansluiting versie is speciaal geschikt voor het verpompen van afvalwater vanuit ondergrondse garages.
- Met vortex waaier is de AS met name geschikt voor vloeistoffen waar vezels of schurende vaste delen in zitten en voor rioolwater.
- De Contrablock waaier uitvoering is geschikt voor zwaarder vervuild afvalwater met vaste delen of vezels.
- Maximum toegestane temperatuur van het medium is 40 °C, of voor korte periode tot 60 °C (max. 5 minuten).

Constructie

De waterdichte, ingesloten complete pomp geschikte motor en het pompdeel vormen een compacte, robuuste eenheid en constructie.

Motor

Enkel-fase 220-240 V en 3-fase 400 V, 50 Hz, 2-pole (2900 r/min) en 4-pole (1450 r/min). Isolatieklasse F; bescherming type IP68. Ex protectie volgens ATEX II 2G Ex db IIB T4 Gb en FM internationale standaard.

Raadpleeg Sulzer voor Ex gebruik met frequentie omvormer. Gebruikswijze en startfrequentie: Pompen van de AS serie zijn alleen ontworpen voor intermitterend gebruik (S3, 25%) by droog-opstelling, en continue gebruik (S1) bij gedompelde opstelling.

Lagers

De RVS motoras wordt ondersteund door levenslang gesmeerde kogellagers.

As afdichting

Tussen motor en hydrauliekdeel zit een hoogwaardig mechanical seal afdichting van silicon carbide, onafhankelijk van draairichting en bestand tegen temperatuur shock. De afdichting aan de motorzijde is middels een olie gesmeerd keerring (lip seal).

Persaansluiting

AS 0530: G 2" inwendige draad (DN 50).

AS 0630 - 0641: radiale sleuven DN 65 flens.

AS 0830, 0831, 0840 & 0841: radiale sleuven DN 80 flens.

Temperatuurbewaking

In de stator zitten Thermische sensoren tbv afschakelen van de pompe bij oververhitting en automatische inschakelen na afkoeling (optie op standaard AS). Temperatuur en water-in-olie relais zijn vereist (zie accessoire tabel).

Sealbewaking

In de motor en de afdichtingskamers zit een DI systeem bestaande uit een sensor, welke een inspectiesignaal geeft indien er een lekkage is bij de asafdichting (niet in de afdichtingskamer bij Ex versie). Temperatuur en water-in-olie relais zijn vereist (zie accessoire tabel).



Hydrauliek

AS 0530, 0630, 0631, 0830, 0831: vortex, open, teruggetrokken 4-blad waaier.

AS 0641, 0840, 0841: Contrablock, open 1-kanaal waaier met spiraal bodem plaat.

Identificatie Code

bijv. AS 0840 S 12/2 Ex Hydrauliek:

AS Product range

08 Pers aansluiting DN (cm)

40Hydrauliek type

Motor:

S Modulaire motor versie

12 Motor vermogen P2 kW x 10

2 Aantal polen

Ex Explosie-veilig

Kenmerken

- Hydrauliek ontwerp met Contrablock systeem of vortex waaier.
- Hoge betrouwbaarheid zelf bij gebruik gedurende langere periode.
- Geschikt voor afvalwater and rioolwater met vaste delen of vezels.
- In standaard of Ex-versie.
- Optie voor automatische afdichting en temperatuur bewaking.
- Ex version heeft standaard temperatuur bewaking.
- Beschikbaar in transportabele of vaste opstelling.

Materialen

Omschrijving	Materiaal
Motor huis	Giet ijzer EN-GJL-250
Rotoras	RVS 1.4021 (AISI 420)
Waaierhuis	Giet ijzer EN-GJL-250
Waaier	Giet ijzer EN-GJL-250
Bodem plaat	Giet ijzer EN-GJL-250
Bevestigingsmateriaal	RVS 1.4401 (AISI 316)

Technische data

AS	Motor	Vrije doorlaat (mm)	Pers aansluiting*	Systeems panning (V)	Vermogen ** (kW)		Nom. stroom (A)	Toerental (r/min)	Gewicht *** (kg)
					P ₁	P ₂			
0530	S12/2W ^(†)	40	G 2"	220-240 1~	1.77	1.20	8.22	2900	34
	S12/2D	40	G 2"	400 3~	1.69	1.20	3.29	2900	34
	S17/2D	40	G 2"	400 3~	2.31	1.70	3.97	2900	34
	S26/2D	40	G 2"	400 3~	3.43	2.60	5.64	2900	40
0630	S10/4W ^(†)	60	DN 65	220-240 1~	1.69	1.00	7.49	1450	37
	S13/4D	60	DN 65	400 3~	1.93	1.30	3.60	1450	37
	S22/4D	60	DN 65	400 3~	2.88	2.20	5.15	1450	42
0631	S12/2W ^(†)	40	DN 65	220-240 1~	1.77	1.20	8.22	2900	38
	S12/2D	40	DN 65	400 3~	1.69	1.20	3.29	2900	38
	S17/2W ^(†)	40	DN 65	220-240 1~	2.36	1.65	10.60	2900	38
	S17/2D	40	DN 65	400 3~	2.31	1.70	3.97	2900	38
	S30/2D	40	DN 65	400 3~	3.74	3.00	6.23	2900	46
0641	S30/2D	45	DN 65	400 3~	3.74	3.00	6.23	2900	42
0830	S10/4W ^(†)	60	DN 80	220-240 1~	1.69	1.00	7.49	1450	40
	S13/4D	60	DN 80	400 3~	1.93	1.30	3.60	1450	40
	S22/4D	60	DN 80	400 3~	2.88	2.20	5.15	1450	42
0831	S22/4D	80	DN 80	400 3~	2.88	2.20	5.15	1450	55
0840	S12/2W ^(†)	30	DN 80	220-240 1~	1.77	1.20	8.22	2900	35
	S12/2D	30	DN 80	400 3~	1.69	1.20	3.29	2900	35
	S17/2D	30	DN 80	400 3~	2.31	1.70	3.97	2900	35
	S26/2D	30	DN 80	400 3~	3.43	2.60	5.64	2900	40
0841	S13/4D	80	DN 80	400 3~	1.93	1.30	3.60	1450	49
	S22/4D	80	DN 80	400 3~	2.88	2.20	5.15	1450	58

* G = inwendige draad, DN = flange

** P1 = Systeem vermogen; P2 = Motoras vermogen.

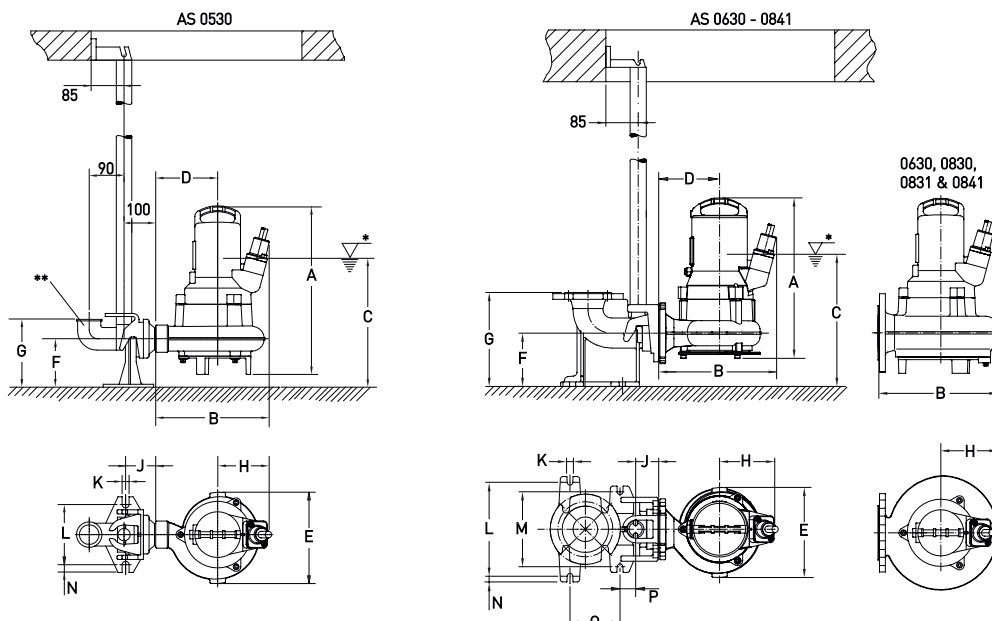
*** Gewicht met 10 m kabel. Kabel: Standaard = 4G1.5, Ex = 7G1.5

^(†) Start en Draai capacitor benodigd volgens specificatie in het control panel.

Start: 125-160µF. Draai: 40µF (2x20µF) voor S10/4W, 30µF voor S12/2W & S17/2W. De aanbevolen start tijd voor de motoren is 2 seconden.

Afmetingen (mm)

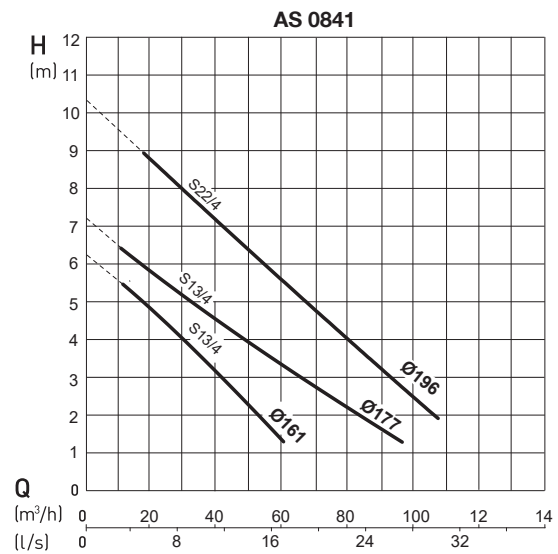
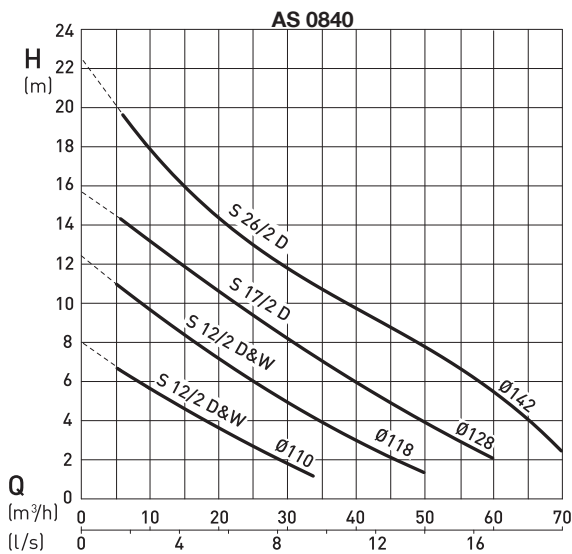
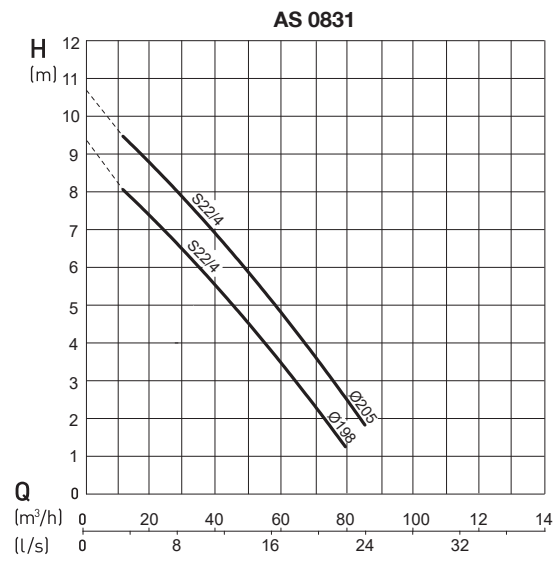
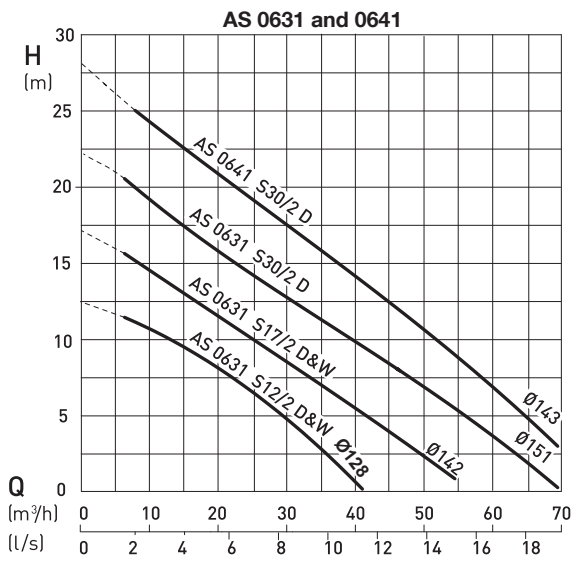
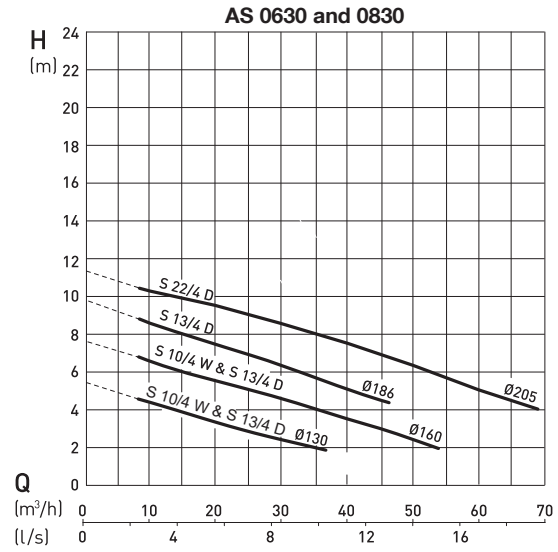
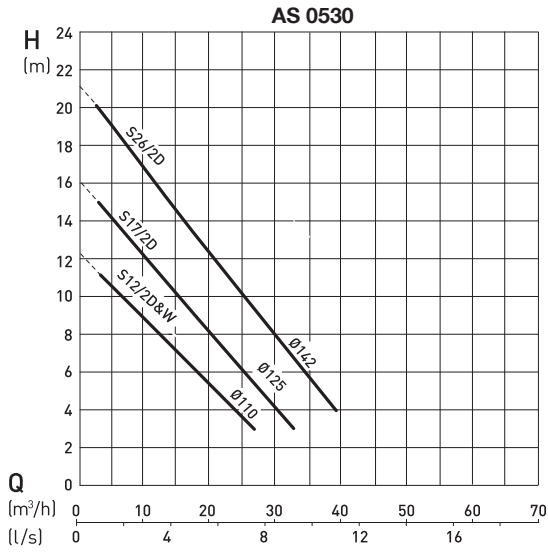
AS		A	B	C	D	E	F	G	H	J	K	L	M	N	O	P
0530	S12/2 & 17/2	432	293	331	160	236	125	175	133	100	18	155	n.a.	20	n.a.	n.a.
	S26/2	444	293	331	160	236	125	175	133	100	18	155	n.a.	20	n.a.	n.a.
0630	S10/4 & 13/4	437	309	348	157	294	140	247	147	57	18	245	195	15	132	40
	S22/4	450	309	348	157	294	140	247	147	57	18	245	195	15	132	40
0631	S12/2 & 17/2	409	305	346	160	237	140	247	145	54	18	245	195	15	132	40
	S30/2	421	305	346	160	237	140	247	145	54	18	245	195	15	132	40
0641	S30/2	428	308	346	160	237	140	247	148	54	18	245	195	15	132	40
0830	S10/4 & 13/4	437	307	408	160	294	200	342	147	88	18	275	195	20	182	25
	S22/4	450	307	408	160	294	200	342	147	88	18	275	195	20	182	25
0831	S22/4	470	397	445	240	312	200	340	157	88	18	275	195	20	182	25
0840	S12/2 & 17/2	418	280	379	130	210	200	342	148	88	18	275	195	20	182	25
	S26/2	430	280	379	130	210	200	342	148	88	18	275	195	20	182	25
0841	S13/4	473	397	445	240	312	200	340	157	88	18	275	195	20	182	25
	S22/4	485	397	450	240	312	200	340	157	88	18	275	195	20	182	25



* Laagste uitschakel peil; min inschakel peil moet min. 100 mm hoger zijn.

** Knie niet in levering.

Performance Curves



H = Totale opvoerhoogte; Q = Capaciteit. Grafieken conform ISO 9906 (60 Hz beschikbaar op aanvraag). N.B. AUB gebruik ABSEL program ter validatie van de pomp selectie.

Accessoires

	Omschr.	Afm.	Artno.	AS
Vaste opstelling met Sulzer Automatisch Koppeling Systeem	Voetbocht (Gietijzer EN-GJL-250) draad (met bouten en verloopstuk) flens (met bouten) flens (met bouten) flens (excl. bouten) flens (met plug/klem aansluiting en bouten)	2" zonder bocht DN 65: 90° bocht DN 80 zonder bocht DN 80: 90° bocht DN 80: 90° bocht	62320560 62320673 62320557 62320649 62320650	0530 0630 - 0641 0830/31/40/41 0830/31/40/41 0830/31/40/41
	Bev. materiaal (gegalvaniseerd staal) bouten en pakking (beugel aan de pomp) anker bouten (voetbochtinstallatie)		62610632 62610775	0830/31/40/41 0830/31/40/41
	Geleide rail (gegalvaniseerd staal)	1¼" x 1 m 1¼" x 2 m 1¼" x 3 m 1¼" x 4 m 1¼" x 5 m	31380007 31380008 31380009 31380010 31380011	0530 - 0641
	Kettingkit (RVS) Werklastlimiet (WLL) 320 kg	1.6 m 3.0 m 4.0 m 6.0 m 7.0 m	310101395001 310101236003 310101236004 310101236006 310101236007	0530 - 0841
	Pomp Steunkit (EN-GJL-250) motorkop en waaierhuissteun incl bouten en trillingsdemper		61825001 62665103	0831 & 0841 0630, 0830, 0840
Transportabele installatie	Vloer Steun Ring		61355013 61355012 61350526	0630 & 0830 0631 & 0641 0831 & 0841
	Pers bocht (EN-GJL-250) Flens draad Felsn STORZ koppeling	DN 80 to G 2½" DN 80 to G 2½"	31090131 62665074	0840
	Adapter (gegalvaniseerd staal)	DN 65 to DN 80	21405002	0630, 0631 & 0641
Algemeen	Terugslag Balkeerlep (EN-GJL-250) Binnen draad Binnendraad met inspectie opening flens met inspectieopening en ventilatie flens met inspectieopening	G 2" G 2½" DN 80 DN 80	61400527 61400543 61400534 61400523	0530 0630 - 0641 0830/31/40/41 0830/31/40/41
	Klep (messing) (EN-GJL-250)	G 2" DN 80	14040007 61420500	0530 0830, 0831, 0840 & 0841
	Water-in-olie detectie Relais Type ABS CA 461	110 - 230 VAC 18 - 36 VDC, SELV	16907010 16907011	0530 - 0841 0530 - 0841
	Temperatuur en water-in-olie Relay Type ABS CA 462	110 - 230 VAC 18 - 36 VDC, SELV	16907006 16907007	0530 - 0841 0530 - 0841

Ontwerp

1. Kogellagering; gesmeerd voor levensduur.
2. Waterdichte kabelinvoer.
3. Motor met thermische sensor in droge motorhuis.
4. Afdichtingskamer met sealbewaking.
5. Sic/Sic mechanical seal.
6. Contrablock (getoond) of vortex hydrauliek.

