

紧凑的SULZER潜水回流泵ABS XRCP，设计用于泵送污水处理厂内硝化和反硝化过程的活性污泥，及洪水、地表水和河水。与所有的SULZER潜水泵和潜水搅拌器一样，专为经济、可靠的运行而设。

结构

XRCP有两种标准的材料配置；铸铁 (EC) 和不锈钢 (CR)。

电机

超级效率 IE3的鼠笼电机、3相，4级，50 Hz，绝缘等级 H级 (电机绕组的温度保护传感器设为 140 °C)、最大潜没深度 20 米。

叶轮

叶轮优化的技术设计，轴向驱动3叶式桨叶，具备优良的自清洁功能，运行时无振动。桨叶设计实现大推力，从而可在轴向上产生大流量。

轴承

终生润滑轴承，免维护，设计使用寿命超过 100,000 小时。

齿轮箱

强大的耐疲劳高效行星式齿轮箱，设计使用寿命超过100,000 小时。

轴密封

机械密封：碳化硅/碳化硅 O-型圈/唇封：NBR

密封监控

接线室、油室和电机内均装有DI泄露检测系统传感器。

温度监控

设置在定子中的TCS (超温保护系统) 热敏传感器在140 °C时打开。

电缆

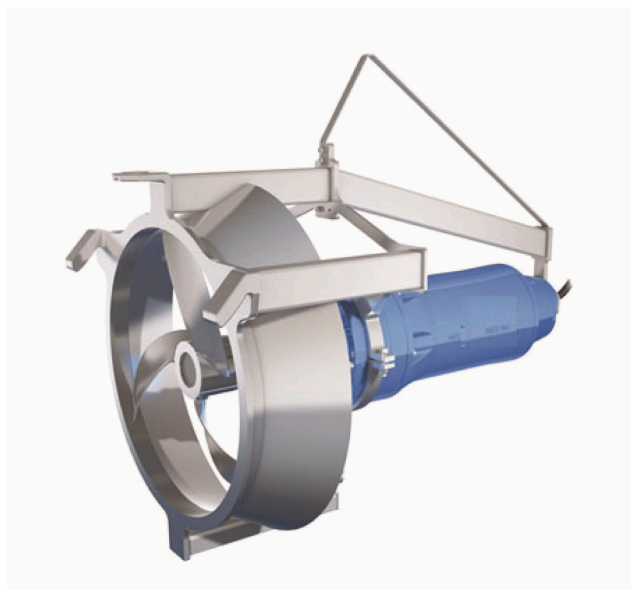
10 米防污电缆，CSM 材质。
XRCP 800-PE 300/4: 2 x S1BN8-F, 4G4+2x0.75 Tecwater。
可选电缆长度 (米): 15, 20, 30, 40, 50。

选配

氟橡胶密封件，定子温控采用PTC 或 PT 100，EMC 电缆，绝缘等级 H级**。
** Ex 防爆电机无此配置选项。

重量

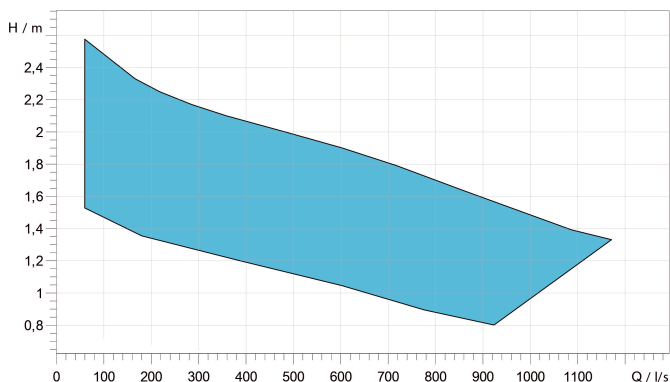
XRCP 800-PE 300/4 = 675 公斤。



电机参数

电机	PE 300/4
额定功率(kW)	30.0
400V 时的额定电流(A)	56.5
转速 (min ⁻¹)	1475
电机效率(%)	93.6
功率因素	0.85

性能曲线



材质

部件	EC (铸铁)	CR (不锈钢)
电机壳	EN-GJL-250 涂层防腐	EN-GJL-250 涂层防腐
滑动支架	EN-GJL-250 涂层防腐 / 聚酰胺 (CF-8M)	1.4470 / 聚酰胺 (CF-8M)
电机轴 / 叶轮轴	1.4021 (AISI 420) / 42CrMo4V	1.4021 (AISI 420) / 42CrMo4V
叶轮	2.0975.01	1.4581
支架	1.4470 (AISI 329) / 1.4571 (AISI 316)	1.4470 (AISI 329) / 1.4571 (AISI 316)
紧固件	1.4401 (AISI 316)	1.4401 (AISI 316)