

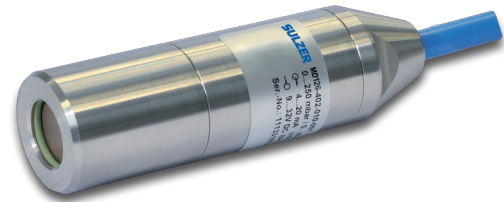
# Sensor de nivel hidrostático

## Gama ABS MD 126

**SULZER**

### Características

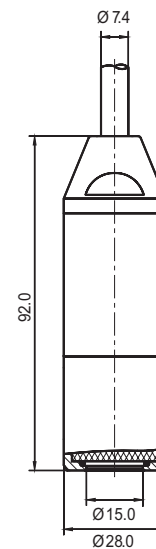
- Sensor cerámico
- Error en la medida menor/igual 0,3 %
- Cable según especificaciones Bg V V-1.12.96



### Especificaciones técnicas

| Elemento                       | Material / Tipo   |
|--------------------------------|---|
| Material:                      |   |
| Cable                          | PE, apantallado   |
| Cuerpo                         | Acero inoxidable 1.4404   |
| Sensor                         | Cerámico AL <sub>2</sub> O <sub>3</sub> , recub.en oro                      |
| Señal de salida                | 4...20 mA, 2 hilos, acorde a rango de medición sensor                       |
| Error en la medida             | <= +/- 0,3 % FS a 25 °C   |
| Sobrecarga máxima              | 8 bar   |
| Tiempo de respuesta            | 200 ms  |
| Alimentación                   | 9...30 V DC   |
| Temperatura ambiente           | -25...80 °C   |
| Coefficiente de temperatura    | <= +/- 0,015 % FS/K (cero)  |
| Estabilidad a largo plazo      | <= +/- 0,3 % FS p.a.  |
| Protección                     | IP 68   |
| Peso del sensor                | aprox. 0,3 kg   |
| Peso del cable                 | 0,4 kg / 10 m   |
| Conexión eléctrica apantallada | Cable de PE con filtro y tubo de aire interior para compensación de presión |

Dimensiones (mm):

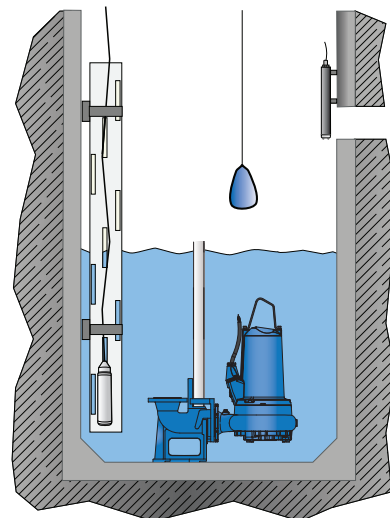


| Rango de medición         | Sobrepresión máxima | Longitud del cable |
|---------------------------|---------------------|--------------------|
| 0 - 2,5 mH <sub>2</sub> O | 4 bar               | 10 m               |
| 0 - 2,5 mH <sub>2</sub> O | 4 bar               | 30 m               |
| 0 - 5 mH <sub>2</sub> O   | 8 bar               | 10 m               |
| 0 - 10 mH <sub>2</sub> O  | 8 bar               | 15 m               |

### Montaje del sensor de nivel MD 126

El sensor puede montarse suspendido por el cable en el pozo o en el depósito cuando no haya turbulencias.

En caso de fuertes turbulencias, recomendamos proteger el sensor dentro de una tubería de diámetro mínimo 50 mm y montada en vertical a lo largo del depósito o pozo.



## CE

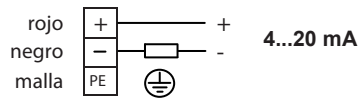
El MD 126 cumple con los siguientes estándares y directivas vigentes:

Seguridad: EN 61010-1:2010

EMC: EN 61326-1:2006

## Conexiones eléctricas

**4...20 mA, 2-hilos**



U = 9...30V DC

## Diagrama de carga

Supply-voltage VDC

