

# Контроллер насоса типа ABS PC 441 - с ABS AquaProg

**SULZER**

AquaProg является программным обеспечением, работающим на платформе Windows, специально разработанным для настройки и управления контроллерами Sulzer.

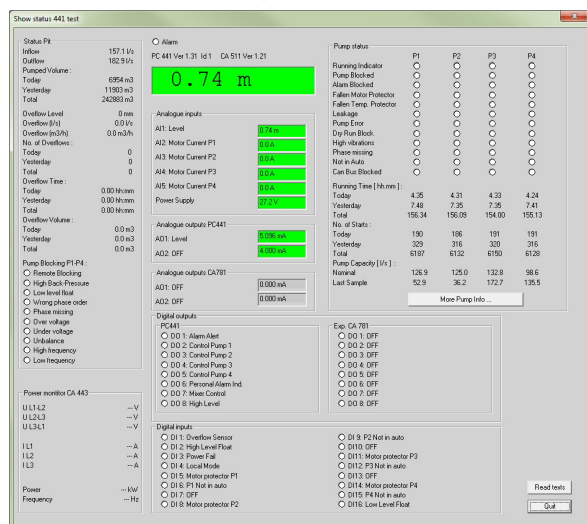
Связь с контроллером осуществляется через RS 232, USB или модемное (аналоговое или GPRS) соединение между контроллером и компьютером.



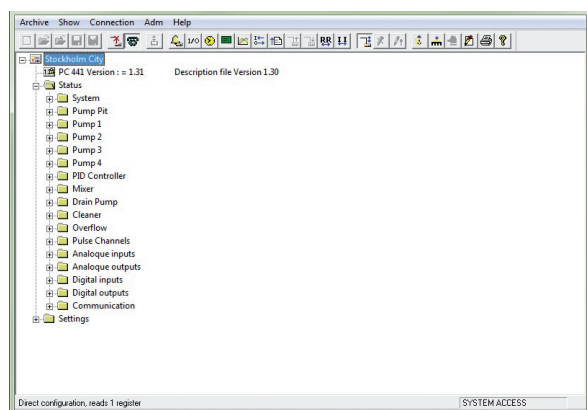
## Особенности

- Настройка устройства контроллера PC 441 вместе с CA 441 - CA 443
- Проверка и срабатывание сигнализации
- Проверка событий
- Сбор данных журнала
- Отображение на дисплее и мониторе контроллера.
- Отображаются статусы входа и выхода из контроллера
- Сбор и отправка данных о конфигурации контроллера
- Обновление программного обеспечения контроллера

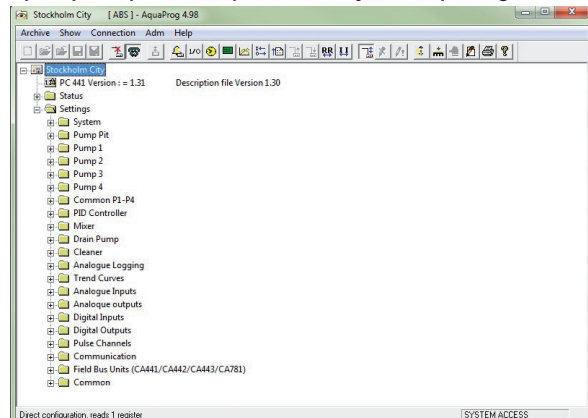
## Обзорная картинка AquaProg для PC 441



## Пример отображения статуса работы в AquaProg для PC 441



## Пример настройки отображения статусов в AquaProg для PC 441



www.sulzer.com

PC 441 with AquaProg ru (12.2016), Copyright © Sulzer Ltd 2016

Данный документ не подразумевает гарантий или обязательств любого рода. Пожалуйста, обратитесь в наш офис для описания разрешений или гарантий, предлагаемых с нашими продуктами. Руководства по эксплуатации и безопасности предоставляются отдельно. Вся информация настоящего документа может быть изменена без предварительного уведомления.