

**Модернизация производства по технологии  
МС<sup>®</sup> Насосные системы MCE<sup>™</sup>**



# Широкие рабочие характеристики насосных систем MCE™

Насосы по перекачке массы средней концентрации и смесители химикатов являются наиболее важным оборудованием в современных процессах КЩО и отбели, переработки макулатуры и линиях ТММ. Новое поколение оборудования MCE перекрывает рекордный уровень требований по концентрации, температуре и давлению.

Инновационное рабочее колесо Fluider™ создаст турбулентный поток, отделяет газовую фазу. Дегазация и собственно перекачка объединены в единый узел, имеющий широкий проход для удаления газов и, тем самым обеспечивая превосходные параметры по производительности.

## Особенности и преимущества

Уникальные повышенные требования к насосам МС исходят от современных высокопроизводительных линий волокна.

Напор до 220 м.

Производительность от 20 до 7 000 вст/сут.

Доказанная надежная конструкция с возможностью выбора конструкции дегазации:

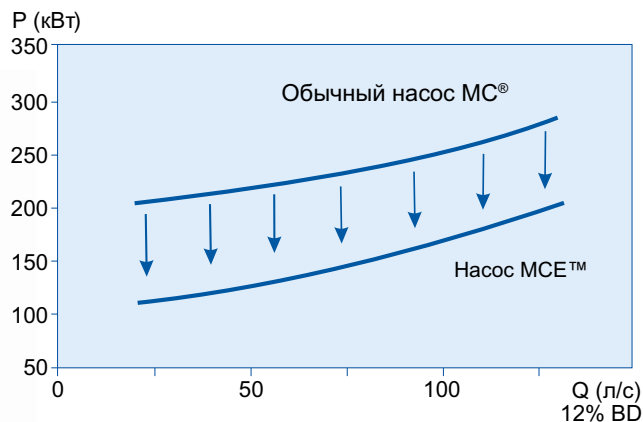
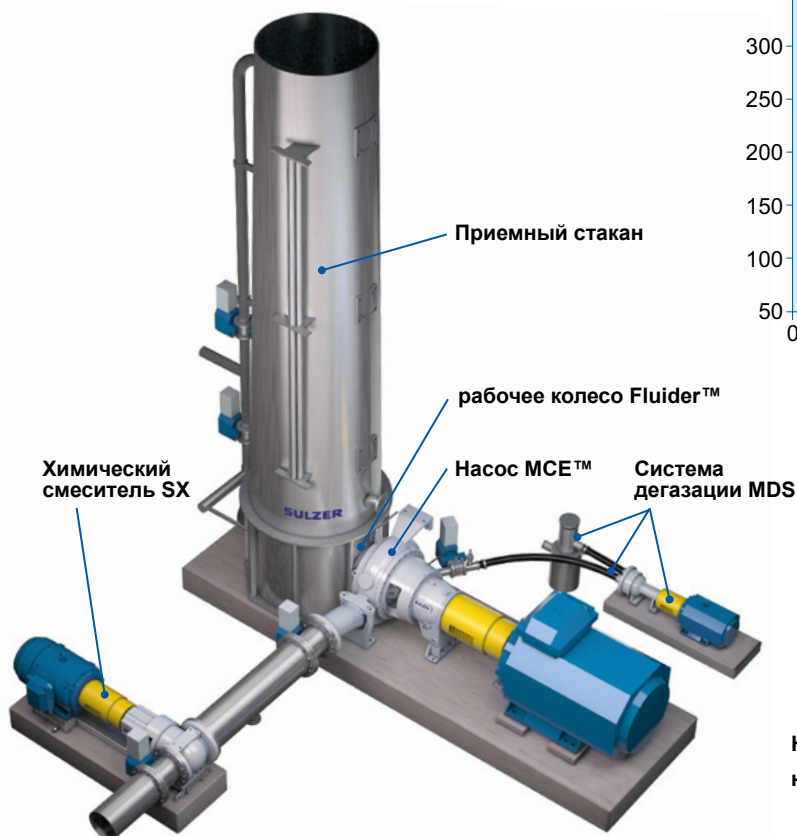
- внешняя система
- внутренняя система
- при отсутствии вакуумного насоса

Высокая температура и высокая концентрация:

- Новая система MCE™ теперь может перекачивать волокнистую массу с концентрацией 14-16% и температурой до 95°C с низким уровнем в баках. Это позволяет экономить пар и снижает габариты установки.

Повышенный КПД насосных систем MCE™ рабочим колесом Fluider™:

- Существенное снижение энергопотребления при одинаковом напоре.



Насосная система MCE™ для концентраций 8-18% наиболее подходящая для процессов.

# Модернизация производства с насосной системой MCE™

Такой же эффект высокоэффективной системы MCE™ можно получить при модернизации старой серии насосов средней концентрации. Для этого необходимо произвести замену по типу MCE™ Retrofit или Hydrofit, что означает замену некоторых внутренних элементов старой конструкции на новую. Как результат модернизации мы получаем повышенные параметры по производительности и увеличенные экономические показатели.

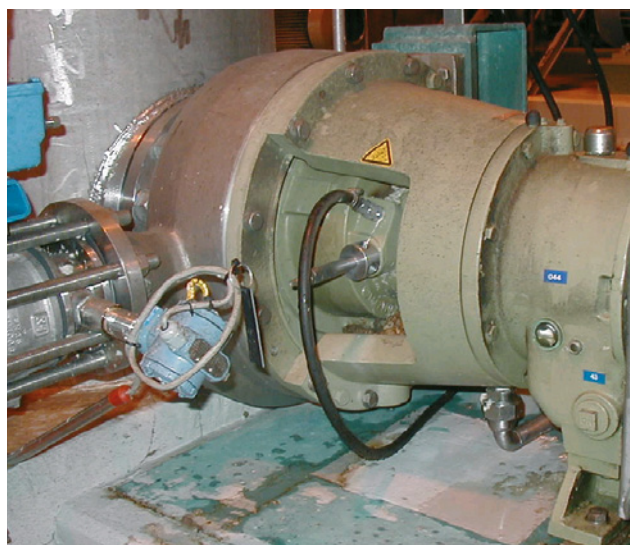
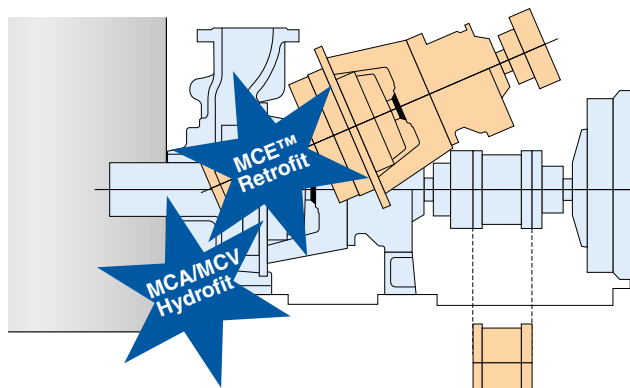
Модернизация по типу Retrofit - это только модификация самого насоса, как правило, без изменений обвязки трубопроводов и электродвигателя.

## Референции

Подобного рода модернизации были проведены и запущены в работу во многих странах мира, включая Бразилию, Канаду, Финляндию, Францию, Индонезию, Японию, Испанию, Южную Африку, США.

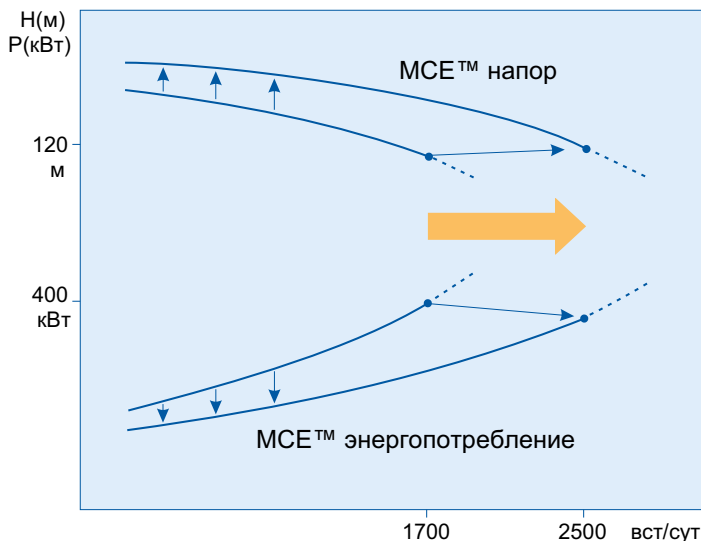
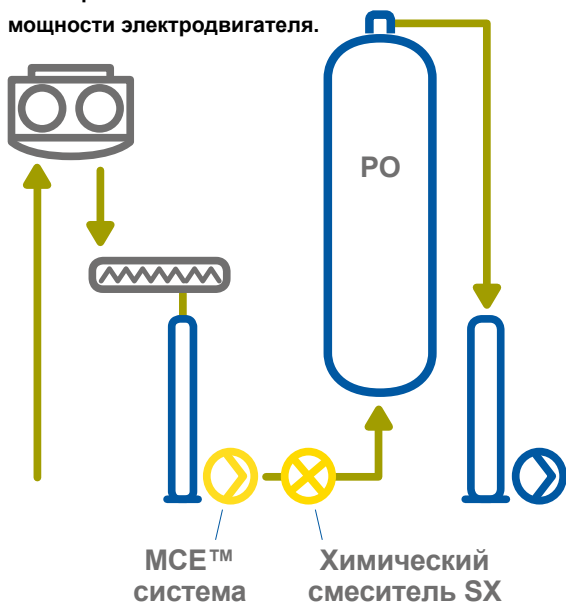
## Преимущества

- Повышение эффективности отбелки
- Снижение химикатов
- Увеличение расхода
- Снижение энергопотребления
- Срок окупаемости 2-3 месяца



MCE™ Retrofit установка на линии отбелки.

Давление в реакторе увеличили на 3 бара без изменения мощности электродвигателя.



Производительность линии подняли с 1700 вст/сут до 2500 вст/сут без изменения мощности электродвигателя.

**ЗАО «Зульцер Насосы»**  
195220 Россия, Санкт-Петербург,  
Гражданский пр., 11, этаж 10  
Тел. +7 (812) 324 74 27  
Факс +7 (812) 324 74 26  
[spb@sulzer.com](mailto:spb@sulzer.com)

**Филиал ЗАО «Зульцер Насосы»**  
620089 Россия, Екатеринбург,  
ул. Машинная, 42а, офис 1107  
Тел. +7 (343) 253 19 11  
Факс +7 (343) 253 19 12  
[ekat@sulzer.com](mailto:ekat@sulzer.com)

[www.sulzer.com](http://www.sulzer.com)

E00575 ru 10.2014, Copyright © Sulzer

Эта брошюра является общей презентацией продукции. Она не предоставляет гарантий или обязательств любого рода. Пожалуйста обратитесь в наш офис для получения гарантий или обязательств, предлагаемых для нашей продукции. Руководства по эксплуатации и техники безопасности предоставляются отдельно. Любая информация настоящего документа может быть изменена без предварительного уведомления.