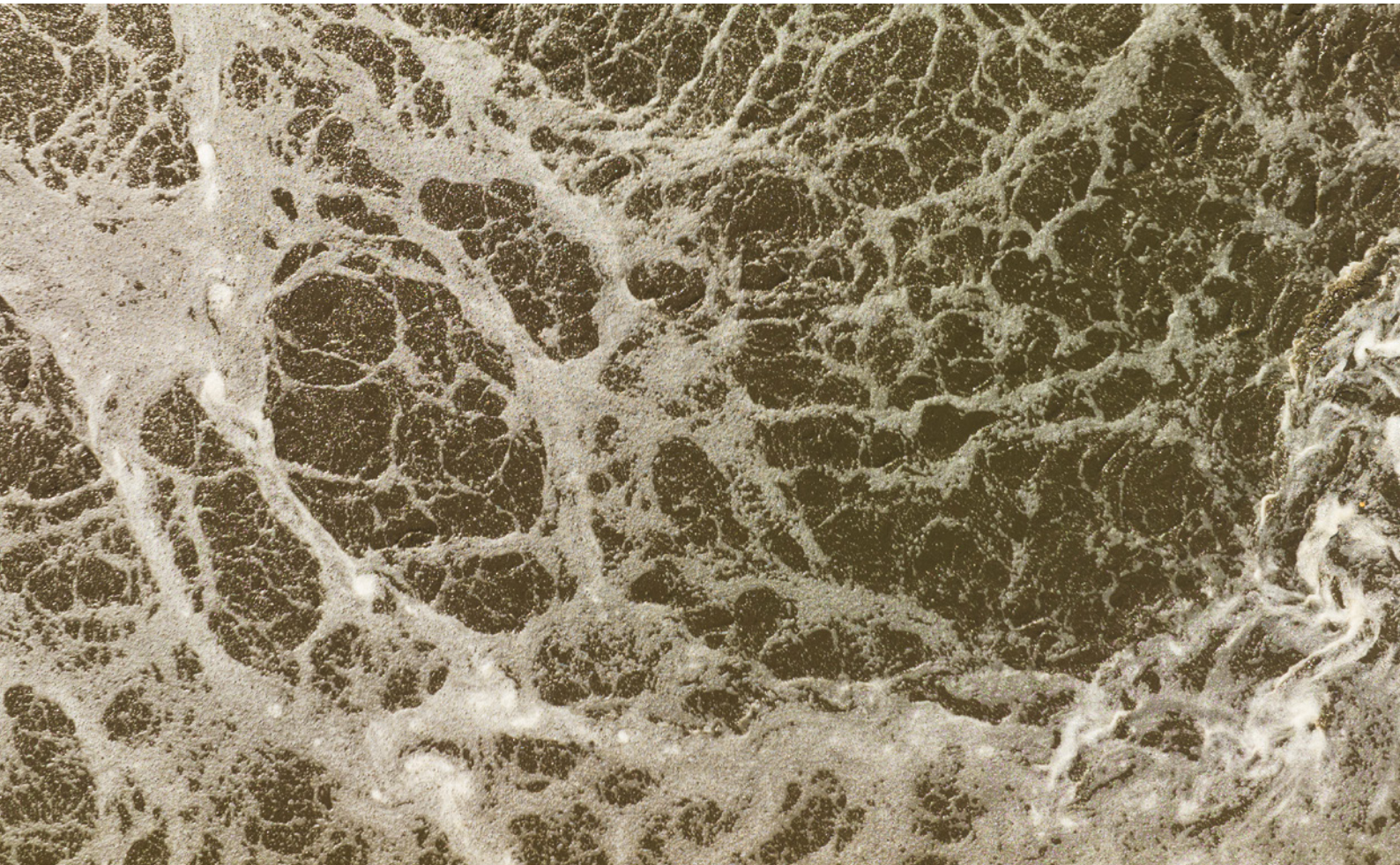


10K Muffin Monster™ übernimmt, wenn Mazerationen überfordert sind

Die Cibolo Creek Municipal Authority (CCMA) erbringt regionale Abwasserdienstleistungen für das Gebiet nordöstlich von San Antonio, Texas, und bedient mehrere Gemeinden, darunter Schertz.



“Die Installation des Muffin Monster 10K in die Leitungen hat sich in den letzten sechs Monaten als ein Segen erwiesen.”

Inspektor für Anlagenwartung

Die Herausforderung

Die Wasseraufbereitungsanlage in Schertz setzt seit vielen Jahren erfolgreich sechs Penn Valley-Doppelscheibenpumpen für ihre Primärschlamm- und Schaumanwendungen ein. Bei ihrem letzten Ausbauprojekt fügte sie vor den Pumpen Mazeratoren hinzu, um ihren Prozess zu verbessern und störende Feststoffe zu zerkleinern. Seit der Installation hatte die Station jedoch schwerwiegende Probleme mit dem Verstopfen der Pumpwerksleitungen, die zu häufigen Pumpenumbauten führten. Die Anlage musste zwei- bis dreimal täglich gestoppt werden, um Faserstoffe, Haare und Rückstände zu zerkleinern. Mit jeweils zwei Pumpen pro System waren die Reinigung und der Pumpenumbau zeitaufwändig. Aufgrund der mangelnden Haltbarkeit und Festigkeit der Mazeratoren war das Personal gezwungen, alle zwei Jahre einen kompletten Pumpenumbau durchzuführen. Das war in dieser Anlage jahrelang üblich.



Bei Fragen wenden Sie sich bitte an

muffinmonster@sulzer.com

sulzer.com

Die Lösung

Drei 10K Muffin Monster Zerkleinerer wurden in den Leitungen installiert. Die kompakten und robusten Zerkleinerer eignen sich für Feststoffe bei der Schlammbehandlung. Sie sind besonders für Bereiche geeignet, die den Einsatz bei begrenztem Raum erfordern, aber trotzdem die erforderliche Leistung bieten, um nachgelagerte Ausrüstung zu schützen. Das 10K Muffin Monster spart außerdem Stromkosten, da es die Hälfte der für Hochgeschwindigkeitsmazeratoren benötigten Energie verbraucht.

Kundennutzen

Die Muffin Monster haben sich als derart leistungsfähig erwiesen, dass die Anlage nicht länger alle sechs Pumpen gleichzeitig in Betrieb halten muss. Die drei Monster zerkleinern zuverlässiger bei geringerem Energiebedarf. Die Wartung der Schlammumpen oder ihr Anhalten zur manuellen Rückstandszerteilung entfallen. Das ultimative Ziel der Installation war es, die Anlage effizienter zu machen, Rückstände und Verstopfungen zu eliminieren und die Arbeitszeit zu verkürzen. Das 10K Muffin Monster in der Rohrleitung hat alle Erwartungen weit übertroffen.

Der Sulzer-Mehrwert

Das 10K Muffin Monster zerkleinert Materialien, die nicht von Mazeratoren verarbeitet werden können, und verbraucht weniger Energie als diese, wodurch die Stromkosten gesenkt werden.

A10254 de 2.2025, Copyright © Sulzer Ltd 2025

Diese Fallstudie dient lediglich zur allgemeinen Information für die keinerlei Garantien oder Gewährleistungen jeglicher Art übernommen werden. Nehmen Sie für eine genaue Beschreibung der mit unseren Produkten verbundenen Garantien und Gewährleistungen bitte Kontakt zu uns auf. Gebrauchsanleitungen und Sicherheitshinweise werden separat zur Verfügung gestellt. Änderungen aller in dieser Broschüre enthaltenen Informationen ohne Vorankündigung vorbehalten.