

No: M-10.2100 - 06 2

Dat/Nam.: 02.05.2016 / K. Srb

Cad Code: M_102100

Technical changes reserved
Änderungen vorbehalten
Sous réserve de modifications

AFLX 0601

Dimension sheet PE4

Maßblatt PE4

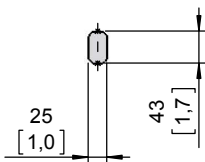
Plan d'encombrement PE4



Type Typ Type	Type Typ Type	Weight Gewicht Poids		H		Size
		(~kg)	(~lb)	(mm)	(inch)	
50Hz	60Hz					
PE 90/6		610	1345	1656	65.2	A
PE 110/6		610	1345			
PE 150/6		610	1345			
PE 185/6	PE 210/6-60	610	1345			
PE 220/6	PE 250/6-60	655	1444	1736	68.3	B
PE 300/6	PE 350/6-60	700	1544			
PE 370/6	PE 430/6-60	715	1577			
PE 75/8		625	1378	1656	65.2	A
PE 90/8		625	1378			
PE 110/8		625	1378			
PE 150/8	PE 170/8-60	625	1378			
PE 185/8	PE 210/8-60	670	1477	1736	68.3	B
	PE 250/8-60	700	1544			
	PE 350/8-60	715	1577			

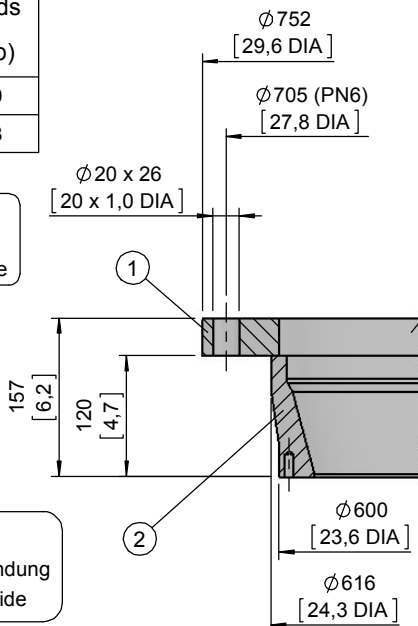
Weight: Includes pump and 10m cable
Gewicht: Beinhaltet Pumpe und 10m Kabel
Poids: Pompe et 10m de câble
For different cable length see IOM, chapter 1.5
Für abweichende Kabellänge siehe EBA, Kapitel 1.5
Pour des longueurs supérieures, voir la section 1.5 du manuel

Lifting hoop cross section
Fangbügel-Querschnitt
Section de l'anse de levage

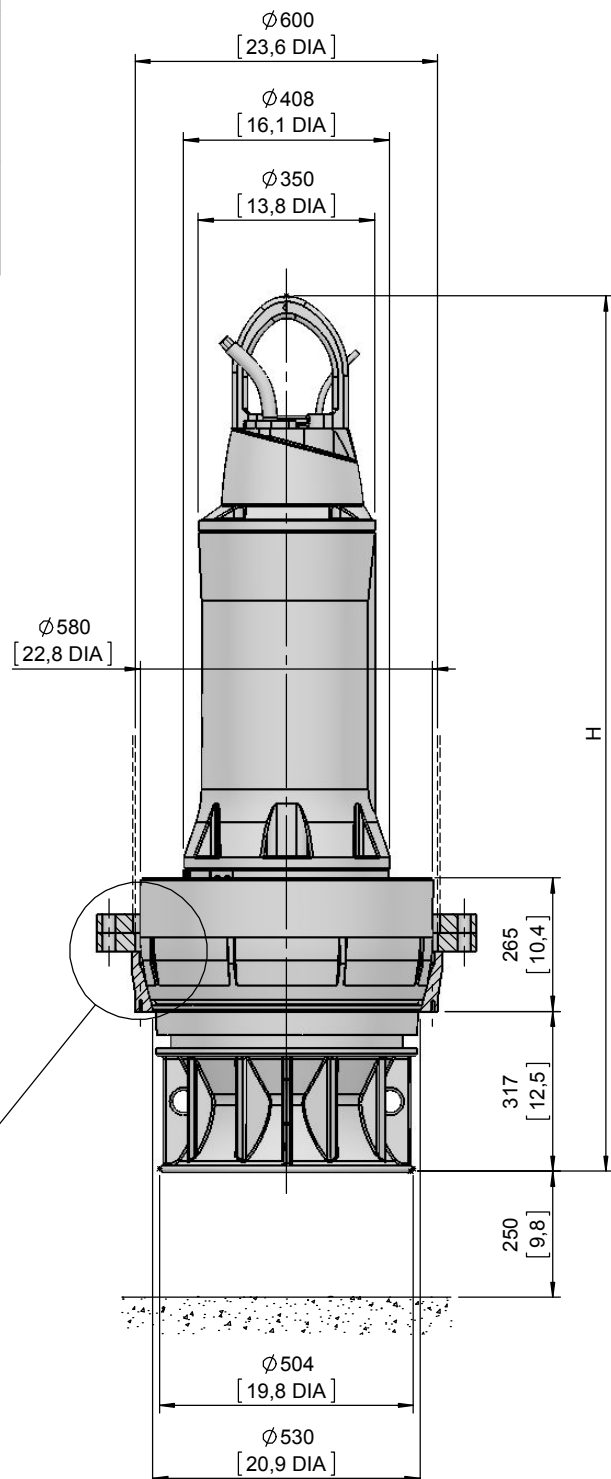


	Weight Gewicht Poids (~kg)	Weight Gewicht Poids (~lb)
1	45	99
2	40	88

① on request
auf Anfrage
sur demande



Dim. flange valve
Maße Flanschverbindung
Dimensions de la bride



[mm
[inch]

Type Typ Type	Type Typ Type	Weight Gewicht Poids		H		Size
		(~kg)	(~lb)	(mm)	(inch)	
50Hz	60Hz					
PE 90/6		610	1345			
PE 110/6		610	1345			
PE 150/6		610	1345	1656	65.2	A
PE 185/6	PE 210/6-60	610	1345			
PE 220/6	PE 250/6-60	655	1444			
PE 300/6	PE 350/6-60	700	1544	1736	68.3	B
PE 370/6	PE 430/6-60	715	1577			
PE 75/8		625	1378			
PE 90/8		625	1378	1656	65.2	A
PE 110/8		625	1378			
PE 150/8	PE 170/8-60	625	1378			
PE 185/8	PE 210/8-60	670	1477			
	PE 250/8-60	700	1544	1736	68.3	B
	PE 350/8-60	715	1577			

Weight: Includes pump and 10m cable
Gewicht: Beinhaltet Pumpe und 10m Kabel
Poids: Pompe et 10m de câble
For different cable length see IOM, chapter 1.5
Für abweichende Kabellänge siehe EBA, Kapitel 1.5
Pour des longueurs supérieures, voir la section 1.5 du manuel

Lifting hoop cross section
Fangbügel-Querschnitt
Section de l'anse de levage

