

Dompelpomp voor Afvalwater Pump Type ABS AS 0530 - 0841

SULZER

Robuust, betrouwbare pomp tussen 1 en 3 kW voor het verpompen van schoon water, afvalwater en rioolwater van gebouwen en locaties in bewoonde en commerciële gebieden.

Applicaties

AS pompompen zijn ontworpen om economisch en betrouwbaar afvalwater en rioolwater te verpompen en kan worden ingezet i.c.m. het automatisch koppeling systeem voor vaste opstelling of als draagbare unit.

- De 2" pers aansluiting versie is speciaal geschikt voor het verpompen van afvalwater vanuit ondergrondse garages.
- Met vortex waaier is de AS met name geschikt voor vloeistoffen waar vezels of schurende vaste delen in zitten en voor rioolwater.
- De Contrablock waaier uitvoering is geschikt voor zwaarder vervuild afvalwater met vaste delen of vezels.
- Maximum toegestane temperatuur van het medium is 40 °C, of voor korte periode tot 60 °C (max. 5 minuten).

Constructie

De waterdichte, ingesloten complete pomp geschikte motor en het pompdeel vormen een compacte, robuuste eenheid en constructie.

Motor

Enkel-fase 220-240 V en 3-fase 400 V, 50 Hz, 2-pole (2900 r/min) en 4-pole (1450 r/min). Isolatieklasse F; bescherming type IP68. Ex protectie volgens ATEX II 2G Ex db IIB T4 Gb en FM internationale standaard.

Raadpleeg Sulzer voor Ex gebruik met frequentie omvormer. Gebruikswijze en startfrequentie: Pompen van de AS serie zijn alleen ontworpen voor intermitterend gebruik (S3, 25%) by droog-opstelling, en continue gebruik (S1) bij gedompelde opstelling.

Lagers

De RVS motoras wordt ondersteund door levenslang gesmeerde kogellagers.

As afdichting

Tussen motor en hydrauliekdeel zit een hoogwaardig mechanical seal afdichting van silicon carbide, onafhankelijk van draairichting en bestand tegen temperatuur shock. De afdichting aan de motorzijde is middels een olie gesmeerd keerring (lip seal).

Persaansluiting

AS 0530: G 2" inwendige draad (DN 50).

AS 0630 - 0641: radiale sleuven DN 65 flens.

AS 0830, 0831, 0840 & 0841: radiale sleuven DN 80 flens.

Temperatuurbewaking

In de stator zitten Thermische sensoren tbv afschakelen van de pompe bij oververhitting en automatische inschakelen na afkoeling (optie op standaard AS). Temperatuur en water-in-olie relais zijn vereist (zie accessoire tabel).

Sealbewaking

In de motor en de afdichtingskamers zit een DI systeem bestaande uit een sensor, welke een inspectiesignaal geeft indien er een lekkage is bij de asafdichting (niet in de afdichtingskamer bij Ex versie). Temperatuur en water-in-olie relais zijn vereist (zie accessoire tabel).



Hydrauliek

AS 0530, 0630, 0631, 0830, 0831: vortex, open, teruggetrokken 4-blad waaier.

AS 0641, 0840, 0841: Contrablock, open 1-kanaal waaier met spiraal bodem plaat.

Identificatie Code

bijv. AS 0840 S 12/2 Ex Hydrauliek:

AS Product range

08 Pers aansluiting DN (cm)

40 Hydrauliek type

Motor:

S Modulaire motor versie

12 Motor vermogen P2 kW x 10

2 Aantal polen

Ex Explosie-veilig

Kenmerken

- Hydrauliek ontwerp met Contrablock systeem of vortex waaier.
- Hoge betrouwbaarheid zelf bij gebruik gedurende langere periode.
- Geschikt voor afvalwater and rioolwater met vaste delen of vezels.
- In standaard of Ex-versie.
- Optie voor automatische afdichting en temperatuur bewaking.
- Ex version heeft standaard temperatuur bewaking.
- Beschikbaar in transportabele of vaste opstelling.

Materialen

| Omschrijving | Materiaal |
|-----------------------|-----------------------|
| Motor huis | Giet ijzer EN-GJL-250 |
| Rotoras | RVS 1.4021 (AISI 420) |
| Waaierhuis | Giet ijzer EN-GJL-250 |
| Waaier | Giet ijzer EN-GJL-250 |
| Bodem plaat | Giet ijzer EN-GJL-250 |
| Bevestigingsmateriaal | RVS 1.4401 (AISI 316) |

Technische data

| AS | Motor | Vrije doorlaat (mm) | Pers aansluiting* | Systeems panning (V) | Vermogen ** (kW) | | Nom. stroom (A) | Toerental (r/min) | Gewicht *** (kg) |
|------|-----------------------|---------------------|-------------------|----------------------|------------------|----------------|-----------------|-------------------|------------------|
| | | | | | P ₁ | P ₂ | | | |
| 0530 | S12/2W ^(†) | 40 | G 2" | 220-240 1~ | 1.77 | 1.20 | 8.22 | 2900 | 34 |
| | S12/2D | 40 | G 2" | 400 3~ | 1.69 | 1.20 | 3.29 | 2900 | 34 |
| | S17/2D | 40 | G 2" | 400 3~ | 2.31 | 1.70 | 3.97 | 2900 | 34 |
| | S26/2D | 40 | G 2" | 400 3~ | 3.43 | 2.60 | 5.64 | 2900 | 40 |
| 0630 | S10/4W ^(†) | 60 | DN 65 | 220-240 1~ | 1.69 | 1.00 | 7.49 | 1450 | 37 |
| | S13/4D | 60 | DN 65 | 400 3~ | 1.93 | 1.30 | 3.60 | 1450 | 37 |
| | S22/4D | 60 | DN 65 | 400 3~ | 2.88 | 2.20 | 5.15 | 1450 | 42 |
| 0631 | S12/2W ^(†) | 40 | DN 65 | 220-240 1~ | 1.77 | 1.20 | 8.22 | 2900 | 38 |
| | S12/2D | 40 | DN 65 | 400 3~ | 1.69 | 1.20 | 3.29 | 2900 | 38 |
| | S17/2W ^(†) | 40 | DN 65 | 220-240 1~ | 2.36 | 1.65 | 10.60 | 2900 | 38 |
| | S17/2D | 40 | DN 65 | 400 3~ | 2.31 | 1.70 | 3.97 | 2900 | 38 |
| | S30/2D | 40 | DN 65 | 400 3~ | 3.74 | 3.00 | 6.23 | 2900 | 46 |
| 0641 | S30/2D | 45 | DN 65 | 400 3~ | 3.74 | 3.00 | 6.23 | 2900 | 42 |
| 0830 | S10/4W ^(†) | 60 | DN 80 | 220-240 1~ | 1.69 | 1.00 | 7.49 | 1450 | 40 |
| | S13/4D | 60 | DN 80 | 400 3~ | 1.93 | 1.30 | 3.60 | 1450 | 40 |
| | S22/4D | 60 | DN 80 | 400 3~ | 2.88 | 2.20 | 5.15 | 1450 | 42 |
| 0831 | S22/4D | 80 | DN 80 | 400 3~ | 2.88 | 2.20 | 5.15 | 1450 | 55 |
| 0840 | S12/2W ^(†) | 30 | DN 80 | 220-240 1~ | 1.77 | 1.20 | 8.22 | 2900 | 35 |
| | S12/2D | 30 | DN 80 | 400 3~ | 1.69 | 1.20 | 3.29 | 2900 | 35 |
| | S17/2D | 30 | DN 80 | 400 3~ | 2.31 | 1.70 | 3.97 | 2900 | 35 |
| | S26/2D | 30 | DN 80 | 400 3~ | 3.43 | 2.60 | 5.64 | 2900 | 40 |
| 0841 | S13/4D | 80 | DN 80 | 400 3~ | 1.93 | 1.30 | 3.60 | 1450 | 49 |
| | S22/4D | 80 | DN 80 | 400 3~ | 2.88 | 2.20 | 5.15 | 1450 | 58 |

* G = inwendige draad, DN = flange

** P1 = Systeem vermogen; P2 = Motoras vermogen.

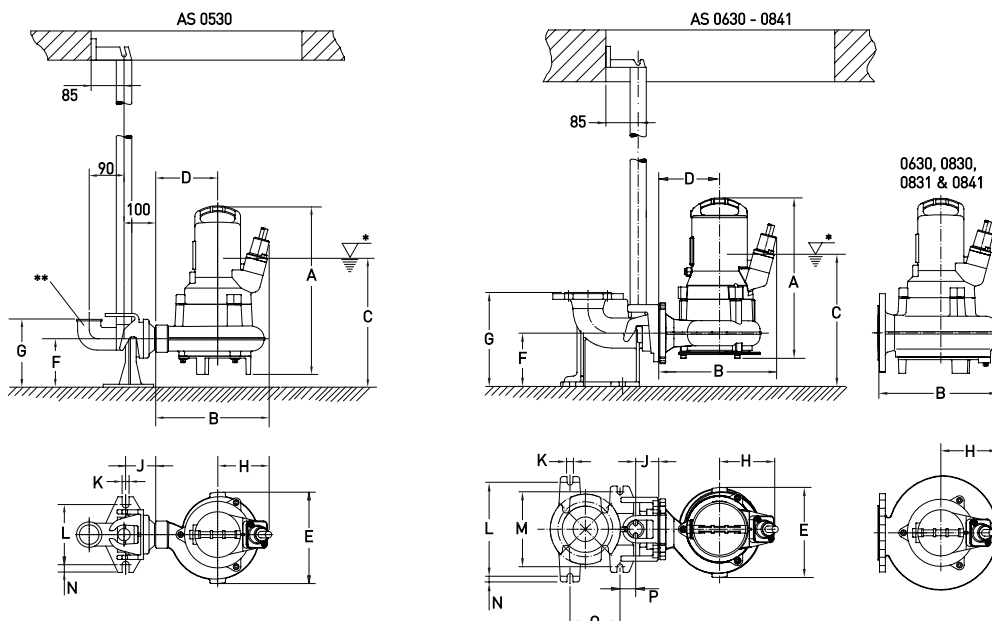
*** Gewicht met 10 m kabel. Kabel: Standaard = 4G1.5, Ex = 7G1.5

^(†) Start en Draai capacitor benodigd volgens specificatie in het control panel.

Start: 125-160µF. Draai: 40µF (2x20µF) voor S10/4W, 30µF voor S12/2W & S17/2W. De aanbevolen start tijd voor de motoren is 2 seconden.

Afmetingen (mm)

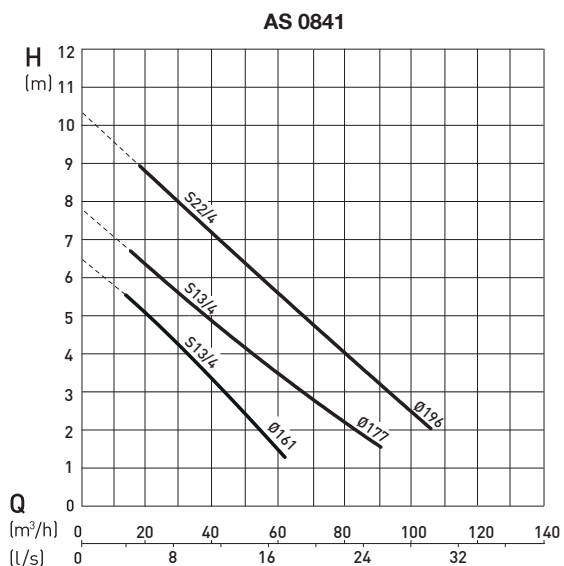
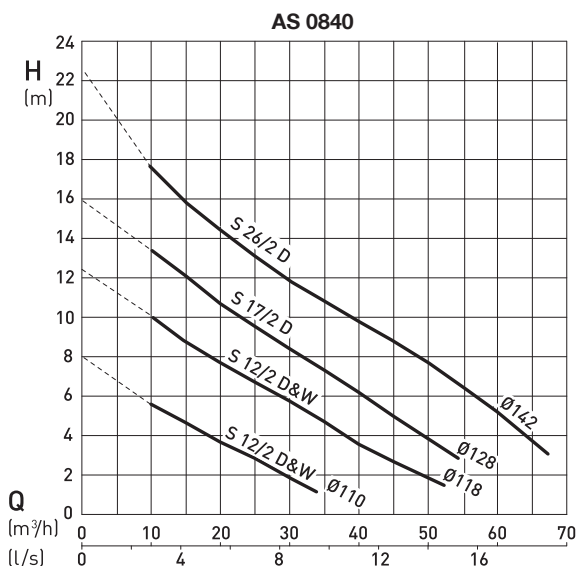
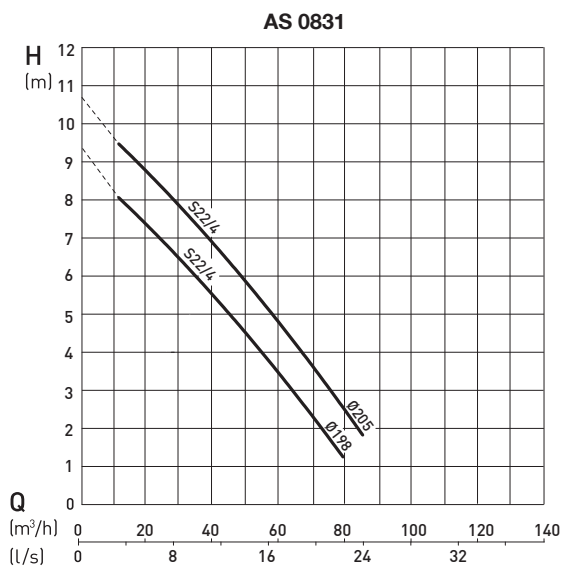
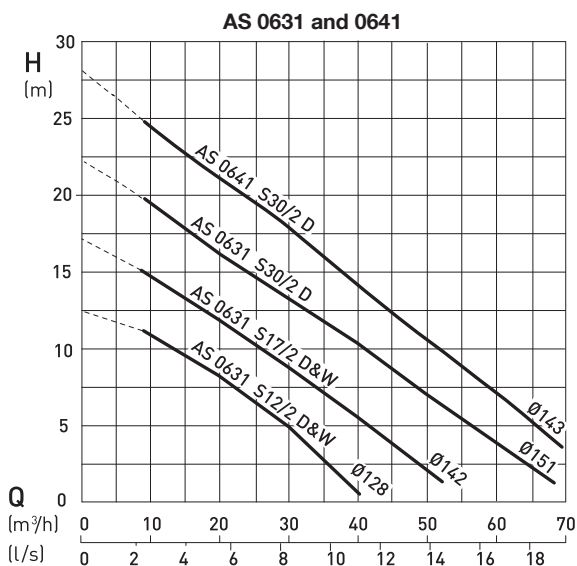
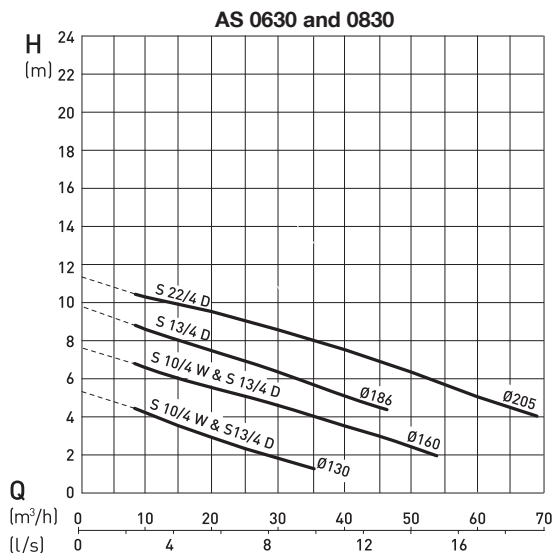
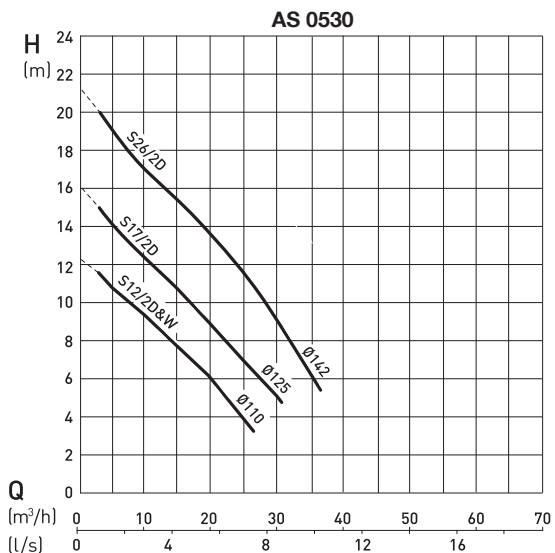
| AS | | A | B | C | D | E | F | G | H | J | K | L | M | N | O | P |
|------|--------------|-----|-----|-----|-----|-----|-----|-----|-----|-----|----|-----|------|----|------|------|
| 0530 | S12/2 & 17/2 | 432 | 293 | 331 | 160 | 236 | 125 | 175 | 133 | 100 | 18 | 155 | n.a. | 20 | n.a. | n.a. |
| | S26/2 | 444 | 293 | 331 | 160 | 236 | 125 | 175 | 133 | 100 | 18 | 155 | n.a. | 20 | n.a. | n.a. |
| 0630 | S10/4 & 13/4 | 437 | 309 | 348 | 157 | 294 | 140 | 247 | 147 | 57 | 18 | 245 | 195 | 15 | 132 | 40 |
| | S22/4 | 450 | 309 | 348 | 157 | 294 | 140 | 247 | 147 | 57 | 18 | 245 | 195 | 15 | 132 | 40 |
| 0631 | S12/2 & 17/2 | 409 | 305 | 346 | 160 | 237 | 140 | 247 | 145 | 54 | 18 | 245 | 195 | 15 | 132 | 40 |
| | S30/2 | 421 | 305 | 346 | 160 | 237 | 140 | 247 | 145 | 54 | 18 | 245 | 195 | 15 | 132 | 40 |
| 0641 | S30/2 | 428 | 308 | 346 | 160 | 237 | 140 | 247 | 148 | 54 | 18 | 245 | 195 | 15 | 132 | 40 |
| 0830 | S10/4 & 13/4 | 437 | 307 | 408 | 160 | 294 | 200 | 342 | 147 | 88 | 18 | 275 | 195 | 20 | 182 | 25 |
| | S22/4 | 450 | 307 | 408 | 160 | 294 | 200 | 342 | 147 | 88 | 18 | 275 | 195 | 20 | 182 | 25 |
| 0831 | S22/4 | 470 | 397 | 445 | 240 | 312 | 200 | 340 | 157 | 88 | 18 | 275 | 195 | 20 | 182 | 25 |
| 0840 | S12/2 & 17/2 | 418 | 280 | 379 | 130 | 210 | 200 | 342 | 148 | 88 | 18 | 275 | 195 | 20 | 182 | 25 |
| | S26/2 | 430 | 280 | 379 | 130 | 210 | 200 | 342 | 148 | 88 | 18 | 275 | 195 | 20 | 182 | 25 |
| 0841 | S13/4 | 473 | 397 | 445 | 240 | 312 | 200 | 340 | 157 | 88 | 18 | 275 | 195 | 20 | 182 | 25 |
| | S22/4 | 485 | 397 | 450 | 240 | 312 | 200 | 340 | 157 | 88 | 18 | 275 | 195 | 20 | 182 | 25 |



* Laagste uitschakel peil; min inschakel peil moet min. 100 mm hoger zijn.

** Knie niet in levering.

Performance Curves



H = Totale opvoerhoogte; Q = Capaciteit. Grafieken conform ISO 9906 (60 Hz beschikbaar op aanvraag). N.B. AUB gebruik ABSEL program ter validatie van de pomp selectie.

Accessoires

| | Omschr. | Afm. | Artno. | AS |
|---|---|---|--|--|
| Vaste opstelling met Sulzer Automatisch Koppeling Systeem | Voetbocht (Gietijzer EN-GJL-250) draad (met bouten en verloopstuk) flens (met bouten) flens (met bouten) flens (excl. bouten) flens (met plug/klem aansluiting en bouten) | 2" zonder bocht DN 65: 90° bocht DN 80 zonder bocht DN 80: 90° bocht DN 80: 90° bocht | 62320560 62320673 62320557 62320649 62320650 | 0530 0630 - 0641 0830/31/40/41 0830/31/40/41 0830/31/40/41 |
| | Bev. materiaal (gegalvaniseerd staal) bouten en pakking (beugel aan de pomp) anker bouten (voetbochtinstallatie) | | 62610632 62610775 | 0830/31/40/41 0830/31/40/41 |
| | Geleide rail (gegalvaniseerd staal) | 1¼" x 1 m 1¼" x 2 m 1¼" x 3 m 1¼" x 4 m 1¼" x 5 m | 31380007 31380008 31380009 31380010 31380011 | 0530 - 0641 |
| | Kettingkit (RVS) Werklastlimiet (WLL) 320 kg | 1.6 m 3.0 m 4.0 m 6.0 m 7.0 m | 310101395001 310101236003 310101236004 310101236006 310101236007 | 0530 - 0841 |
| | Pomp Steunkit (EN-GJL-250) motorkop en waaierhuissteun incl bouten en trillingsdemper | | 61825001 62665103 | 0831 & 0841 0630, 0830, 0840 |
| Transportabele installatie | Vloer Steun Ring | | 61355013 61355012 61350526 | 0630 & 0830 0631 & 0641 0831 & 0841 |
| | Pers bocht (EN-GJL-250) Flens ∅ draad Felsn ∅ STORZ koppeling | DN 80 to G 2½" DN 80 to G 2½" | 31090131 62665074 | 0840 |
| | Adapter (gegalvaniseerd staal) | DN 65 to DN 80 | 21405002 | 0630, 0631 & 0641 |
| Algemeen | Terugslag Balkeerlep (EN-GJL-250) Binnen draad Binnendraad met inspectie opening flens met inspectieopening en ventilatie flens met inspectieopening | G 2" G 2½" DN 80 DN 80 | 61400527 61400543 61400534 61400523 | 0530 0630 - 0641 0830/31/40/41 0830/31/40/41 |
| | Klep (messing) (EN-GJL-250) | G 2" DN 80 | 14040007 61420500 | 0530 0830, 0831, 0840 & 0841 |
| | Water-in-olie detectie Relais Type ABS CA 461 | 110 - 230 VAC 18 - 36 VDC, SELV | 16907010 16907011 | 0530 - 0841 0530 - 0841 |
| | Temperatuur en water-in-olie Relay Type ABS CA 462 | 110 - 230 VAC 18 - 36 VDC, SELV | 16907006 16907007 | 0530 - 0841 0530 - 0841 |
| | | | | |

Ontwerp

1. Kogellagering; gesmeerd voor levensduur.
2. Waterdichte kabelinvoer.
3. Motor met thermische sensor in droge motorhuis.
4. Afdichtingskamer met sealbewaking.
5. Sic/Sic mechanical seal.
6. Contrablock (getoond) of vortex hydrauliek.

