

# Perus- ja harmaa-vesiuppopumput ABS MF 154 - 804

**SULZER**

MF-sarjan uppopumpuilla on suuri läpäisykyky, ja ne ovat laadukkaita, luotettavia ja tehokkaita. Pumput sopivat veden poistamiseen monenlaisista kohteista.

## Käyttökohteet

MF pumppusarjan pumput ovat taloudellisia ja luotettavia uppopumppuja puhtaan ja likaisen veden pumppaamiseen.

MF sarjan pumput sopivat:

- Säiliöiden täyttämiseen ja tyhjentämiseen.
- Tulvivien kellareiden tyhjentämiseen sekä sadeveden pumppaukseen.
- Kuivattamiseen.
- Käytettäväksi sakokaivoissa.
- Jäteveden pumppaukseen paikoista, jotka ovat padotuskorkeuden alapuolella standardin EN 12056 mukaisesti..
- Rakennustyömaakäyttöä varten MF 354-, MF 504- ja MF 804-pumppuja on saatavana myös VO-versioina, jotka sisältävät suojasihdin, putkikäyrän ja letkuliittimen.
- Vortex-hydrauliikan ansiosta erityisesti kaasua ja hiovia hiukkasia sisältävien nesteiden pumppaukseen.
- Pumppaukseen, jossa nesteen lämpötila on enintään 40 °C, hetkellisesti 60 °C (enintään 5 min). MF154HW on suunniteltu kuumien vesien pumppaamiseen, jolloin sallittu veden lämpötila 80 °C.

## Rakenne

Vesitiivis, täysin tulvankestävä valurautamoottori ja hydrauliosa muodostavat kompaktin, tukevan yksikön.

## Moottori

Kolmivaiheinen 400 V tai yksivaiheinen 220-240 V, 50 Hz, kaksinapainen (2900 r/min), eristysluokka F, suojausluokka IP68.

## Laakerit

Ruostumattomasta teräksestä valmistettu roottorin akseli on laakeroitu kestovoidelluilla kuulalaakereilla.

## Akselitiivisteet

Moottorin ja hydrauliosan välissä on laadukas mekaaninen tiiviste, hiili/piikarbidi (MF 154-334) ja piikarbidi (MF 354-804), jotka toimivat pyörimissuunnasta riippumatta ja kestävät lämpöä ja iskuja. Moottorin puolella käytetään öljyvoideltua huulitiivistettä.

## Lämpötilan valvonta

TCS-lämpöohjausjärjestelmä, jonka staattorissa sijaitsevat lämpöanturit kytkevät pumpun pois päältä sen ylikuumentuessa ja takaisin päälle sen jäähtyttyä.

## Hydrauliosa, jossa Vortex-juoksupyörä

Läpäisykyky 20 mm (MF 154), 30 mm (MF 324/334), 40 mm (MF 354/ 404/504/804) ja 60 mm (MF 565/665).



## Ominaisuudet

- Taloudellinen ja nopea asentaa, pienen kokonsa ansiosta ei vaadi suurta kaivoa, liittimet helppo kiinnittää
- Vortex-hydrauliikka takaa tukkeutumattoman toiminnan vaativissakin pumppauskohteissa.
- Vapaasti seisova tai asennusistukalla varustettu.
- Paineliitäntöjen kokovaihtoehdot G 1¼"-G 2" sisäkierteellä ja DN 65 laipalla.
- Mekaaninen- ja huulitiiviste roottorin akselilla.
- Moottoria suojaavat lämpöanturit vakiona.
- KS-malli on varustettu pintakytkinanturilla.
- EasyFit kaapeli.
- Yksivaiheinen Euro-pistokkeella ja kolmivaiheinen CEE-pistokkeella.

## Materiaalit

Kuvaus	Materiaali
Yläkansi	Ruostumaton teräs 1.4301 (AISI 304)
Moottorin vaippa	Valurauta EN-GJL-250
Roottorin akseli	Ruostumaton teräs 1.4021 (AISI 420)
Pumpun pesä	Valurauta EN-GJL-250
Juoksupyörä	Polyamidi
Kaapeli	Neopreeni
Kiinnikkeet	Ruostumaton teräs 1.4401 (AISI 316)

## Tekniset tiedot

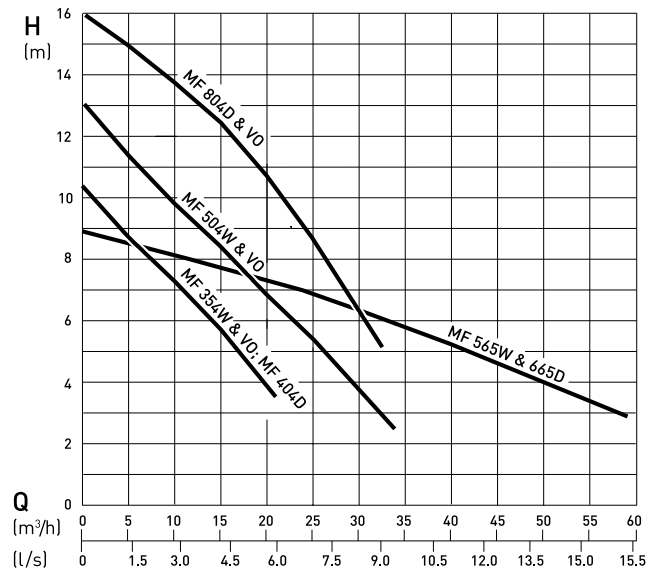
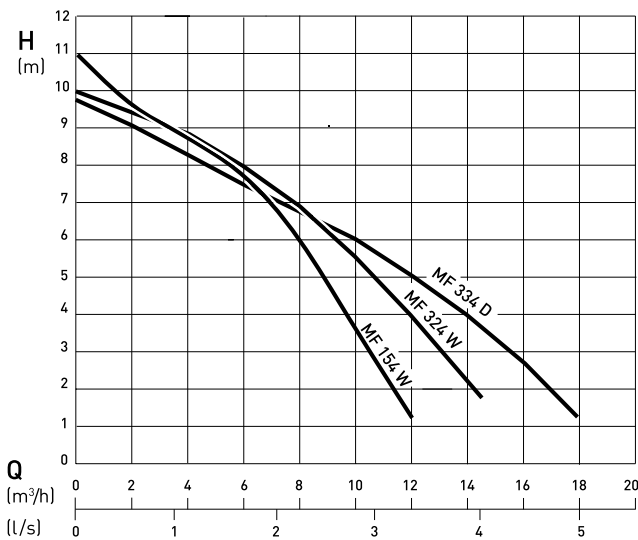
MF	154 W	324 W	334 D	354 W	404 D	504 W	
Paineliitäntä *	G 1½"-1¼"	G 1½"-1¼"	G 1½"-1¼"	G 2"	G 2"	G 2"	
Moottoriteho (kW)**	P <sub>1</sub>	0.65	0.83	0.83	1.10	1.41	2.05
	P <sub>2</sub>	0.42	0.54	0.56	0.70	0.80	1.45
Pyörimisnopeus (r/min)	2900	2900	2900	2900	2900	2900	
Nimellisjännite (V)	220-240 1~	220-240 1~	400 3~	220-240 1~	400 3~	220-240 1~	
Nimellisvirta (A)	2.8	3.6	1.4	4.8	2.0	9.0	
Kaapeli (H07RN8-F)	3G1.0	3G1.0	4G1.0	3G1.0	4G1.0	3G1.0	
Kaapelipituus (m)***	3, 10, 20, 30	3, 10, 20, 30	3, 10, 20, 30	3, 10, 20, 30	3, 10, 20, 30	3, 10, 20, 30	
Paino (kg)	8.5	8.5	8.9	14.0	14.0	17.0	
Läpäisykyky (mm)	20	30	30	40	40	40	
MF	565 W	665 D	804 D	VO 354 W	VO 504 W	VO 804 D	
Discharge connection*	DN 65	DN 65	G 2"	G 2"- C	G 2"- C	G 2"- C	
Motor power (kW)**	P <sub>1</sub>	2.6	2.6	2.40	1.10	2.05	2.40
	P <sub>2</sub>	1.8	2.0	1.80	0.70	1.45	1.80
Pyörimisnopeus (r/min)	2900	2900	2900	2900	2900	2900	
Nimellisjännite (V)	220-240 1~	400 3~	400 3~	220-240 1~	220-240 1~	400 3~	
Nimellisvirta (A)	11.6	4.6	4.1	4.8	9.0	4.1	
Kaapeli (H07RN8-F)	3G1.0	4G1.0	4G1.0	3G1.0	3G1.0	4G1.0	
Kaapelipituus (m)***	3, 10, 20, 30	3, 10, 20, 30	3, 10, 20, 30	10, 20, 30	10, 20, 30	10, 20, 30	
Paino (kg)	24.0	24.0	20.0	15.2	18.2	21.2	
Läpäisykyky (mm)	60	60	40	7	7	7	

\* MF 154-504 ja 804: sisäkierte (154-334 malleissa 1½" - 1¼" adapterilla ; MF VO varustettu STORZ-C letkuliitinkulmalla). MF 565 W ja 665 D: laippaliitos.

\*\* P<sub>1</sub> = Ottoteho verkosta. P<sub>2</sub> = Teho akselilta

\*\*\* 33 m vain vipallisille pumppuille. Ei saatavilla VO pumppuille

## Tuottokäyrät

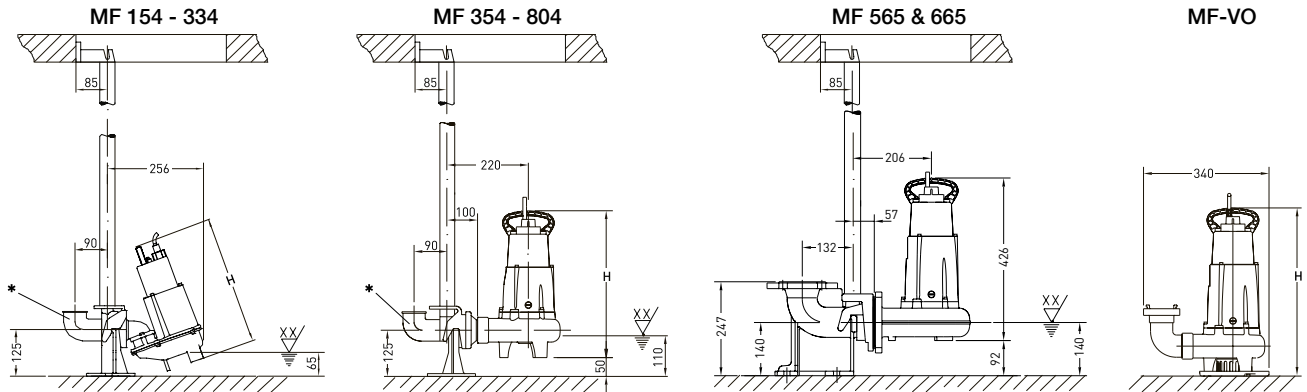


H = nostokorkeus; Q = tuotto.

Käyrät ISO 9906:n mukaiset.

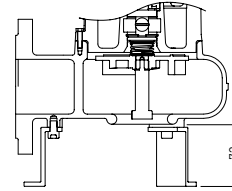
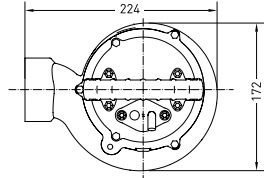
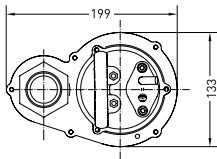
HUOM. Käytä ABSEL-ohjelmaa määrittääksesi oikean pumpun.

## Mitat (mm)



XX/ = Alin poistokytkentätaso. Päälekytkentätaso vähintään 100 mm korkeampi.

\* Asiakas hankkii kulmakappaleen.

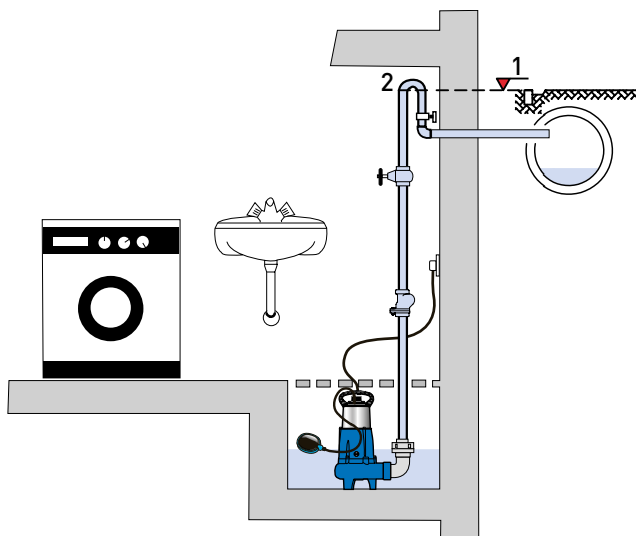


MF 565 ja 665 tukijaloin

MF	H
154	333
324 & 334	350
354 & 404	400
504	425
804	450
354-VO	405
504-VO	430
804-VO	455

## Asennusesimerkki

Takaisinvirtaamisen estäminen on tärkeää vedenpoistossa. Kaikki poistoyhteet, jotka ovat viemärin alapuolella on suojattava takaisinvirtaukselta standardin 12056 mukaisesti.



1. Padotuskorkeus
2. Paineputki padotuskorkeuden yläpuolisella putkikäyrällä.

## EasyFit kaapeliliitäntä

Helppo pikaliitinkaapeli on nopea vaihtaa vanhan rikkoutuessa pumppua purkamatta.



## Lisävarusteet

	Kuvaus	Koko	Osanro	Malli
Kiinteä asennus	<b>Kytkinistukka</b> (valurauta EN-GJL-250) pystyasento vaaka-asento vaaka-asento 90° kulma	G 1¼" / G 2"	62325012	154 - 334
		G 1¼" / G 2"	62325001	324 & 334
		G 2" / G 2"	62320560	354 - 804
		DN 65	62320673	565 & 665
		<b>Kiinnityssarja</b> pystyasento kytkinistukkaan	G 1¼" / G 2"	62325014
	<b>Ohjaustanko</b> (galvanoitu teräs)	1¼" x 1 m	31380007	154 - 804
		1¼" x 2 m	31380008	154 - 804
		1¼" x 3 m	31380009	154 - 804
		1¼" x 4 m	31380010	154 - 804
		1¼" x 5 m	31380011	154 - 804
	<b>Ketjusarja</b> (galvanoitu teräs) including shackle	3 m	61265065	154 - 804
		4 m	61265093	154 - 804
		6 m	61265069	154 - 804
		7 m	61265096	154 - 804
<b>Ketjusarja</b> (ruostumaton teräs) sisältää sakkelit	3 m	61265081	154 - 804	
	4 m	61265099	154 - 804	
	6 m	61265085	154 - 804	
	7 m	61265102	154 - 804	
Vapaa-asennus	<b>Kiristysliitin</b> (tarvitaan kaksi kpl)	A-B-C	15010020	VO
	<b>Tukijalkasarja</b>		61405015	565 & 665
Pinnanvalvonta (kiinteä asennus)	<b>Pistokeyläräjähälytin</b> 230 V:n DIN-pistokkeeseen, hälytysääni, merkkivalo ja peruutuspainike, potentiaalivapaat kärjet (I max 12 A / V max 250 V). vianilmaisu, verkkokäyttöinen.	KS uimurilla	16025001	154 - 804
		NSM05 kytkimellä	16025003	154 - 804
		koosteuskytkimellä	16025004	154 - 804
	<b>NC-AKKU</b> 9 V ladattava akku hälytykseen ilman verkkovirtaa		12820018	154 - 804
	<b>Ohjauskeskus ABS CP</b> Kahden pumpun pumppaamoihin, korroosion kestävässä muovikotelossa, vuorotteluautomatiikalla, hälytysäänellä ja potentiaalivapain vianilmausjärjestelmän sekä imurikytkimien.			
(vapaa-asennus)	<b>Automaattinen pinnan valvonta</b> sisältää liitännän, johon pumppu voidaan kytkeä ilman johtoja (vain DIN-pistokkeet).	Yksivaiheisille: KS-Z 10 Kolmivaiheisille (max 16 A)	00830423 00830257	VO 354, 504, 804 VO 354, 504, 804
Yleiset	<b>Takaiskuventtiili</b> (synteettinen) laippa, sisäkierteellä	G 1¼"	61405030	154 - 334
		G 1½" / G 2"	61405032	154 - 804
	<b>Takaiskuventtiili</b> (EN-GJL-250) pallo, sisäkierteellä	G 1¼"	61400525	154 - 334
		G 1½"	61400526	154 - 334
		G 2"	61400527	354 - 804
		G 2½"	61400543	565 & 665
	<b>Sulkuventtiili</b> (messinki) sisäkierteellä	G 1¼"	14040005	154 - 334
G 1½"		14040006	154 - 334	
G 2"		14040007	354 - 804	