

# ABS kule tilbakeslagsventil

Tilbakeslagsventil i støpejern eller PE (klaffventil) for horisontal eller vertikal montering i henhold til EN12050-4



## ABS kule tilbakeslagsventil

ABS kule tilbakeslagsventil er i hovedsak laget for bruk i kloakk og annet avløpsvann. Designet på kule tilbakeslagsventilen er slik at kula åpner og stenger uten problemer. Når ventilen åpner, er det fullt gjennomløp. Kula er selvrensende, slik at sedimenteringer som oppstår når ventilen er stengt, fjernes av den rullende bevegelsen når kula ruller til full åpen posisjon. Ventilen har et lokk som kan åpnes for inspeksjon, uten å demontere rørapplegget. Ved liggende montering må man passe på at ventilen monteres riktig vei. (Slik at kula "triller" ned og tetter når pumpa stopper.)

Dimensjoner:

G 1¼", G 1½", G 2", G 2½" Med innvendige gjenger.  
DN 80, DN 100, DN 150 med flenser.

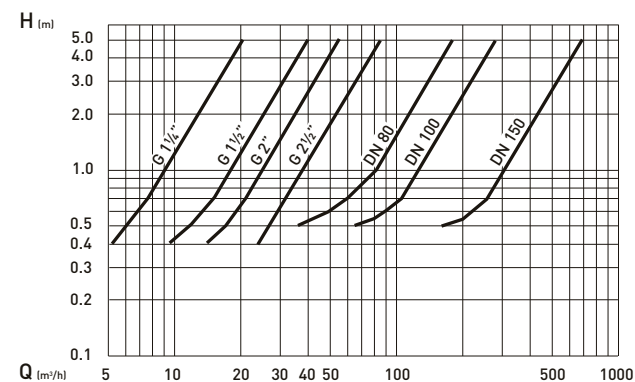
Maks trykk: 10 bar

Maks. temperatur:

G 1¼"-G 2½" = 70 °C  
DN 80-DN 150 = 120 °C



## Trykktap



H = luftehaide Q = mengde

## ABS klaff tilbakeslagsventil

ABS klaff tilbakeslagsventil er en ventil med hus i PBTP plastikk materiale til bruk i kloakk og annet avløpsvann. Det er en to-delt ventil med en klaff som er hengslet i en støpt, gummiert hengsle. Denne åpner helt, slik at det ikke blir en innsnevring i forhold til rørdimensjonen. Dette gjør at det blir et minimalt trykktap over ventilen, og redusert sjånse for at ventilen tetter seg. Lufting kan gjøres med lufteskruen i siden av ventilen.

Størrelser:

G 1¼", G 1½", G 2" Med innvendige gjenger.

Maks trykk: 4 bar

Test trykk: 6 bar

## Fordeler

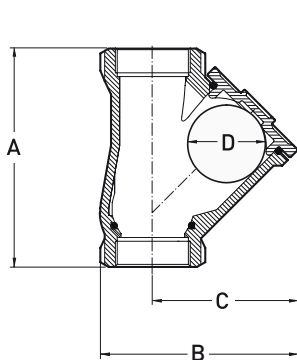
- Stillelukkende og effektiv tetting.
- Ingen slag ved lange rørlengder.
- Selvrensende pga kulen sin bevegelse.
- Ingen slidedeler.
- Lufteskruer (enkelte modeller).
- Vertikal eller horisontal installasjon.
- Minimum trykktap.
- Fullt gjennomløp.

## Materialer

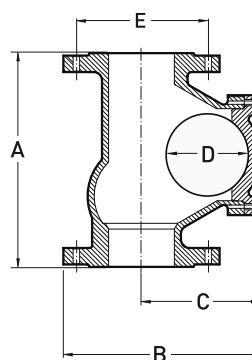
Kule tilbakeslags ventil	
Hus	Støpejern EN-GJL-250
Kule (G 1¼" - G 2½")	Fenol plastikk
Kule (DN 80 - DN 150)	NBR med hul aluminium kjerne
Bolter	Stainless steel
Tettning	NBR
Klaff ventil	
Hus	PBTP plastikk
Klaff tettning	NBR
Lufteskruer R ¼"	Galvanisert stål
Flap valve - G 1½" & G2"	
Flap seal	NBR
Fasteners	Stainless steel

Type	Størrelse	Dimensjoner (mm)					Vekt (kg)
		A	B	C	D	E	
<b>Kuleventil</b> Gjenger inn- vendig	G 1¼"	141	128	67	50	-	2.2
	G 1½"	150	136	72	53	-	2.8
	G 2"	175	159	85	62	-	3.9
	G 2½"	214	190	100	75	-	6.5
<b>Kuleventil</b> Flens	DN 80	260	248	146	112	180	15.0
	DN 100	300	286	194	130	240	25.0
	DN 150	400	381	240	172	295	46.0
<b>Kuleventil</b> flens	DN 80	260	245	150	100	-	15.0
	DN 100	329	305	178	120	-	25.0
	DN 150	407	385	245	190	-	46.0
<b>Klaffventil</b> Gjenger	G 1¼" - G 2"	190	186	62	-	-	0.9

#### ABS kule tilbakeslagsventil

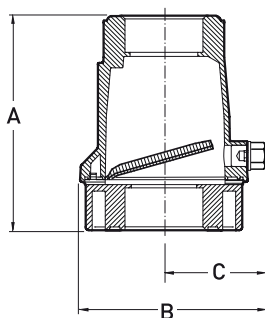


G 1¼" — G 2½"



DN 80 — DN 150

#### ABS klaffventil



G 1¼" — G 2"