

Les broyeurs Channel Monster™ améliorent l'efficacité d'épuration de la Northern Ireland Water

L'usine de traitement des eaux usées de Moygashel, exploitée par la Northern Ireland Water Limited (NIW), rencontrait des problèmes répétés de fonctionnement et d'entretien avec ses grilles à bandes fines existantes et ses compacteurs d'épuration. Michael McAlary, responsable d'exploitation du site, avait besoin d'une solution simple pour résoudre ces problèmes.

”

J'avais besoin d'une solution simple, facile à installer et à entretenir. Les broyeurs Channel Monster ont plus que répondu à mes attentes et ont offert à mon équipe une solution simple.

Michael McAlary, responsable d'exploitation,
Northern Ireland Water Limited (NIW)

La différence Sulzer

Le broyeur est généralement réputé pour ses applications de protection des pompes. Ce cas prouve que l'utilisation de broyeurs Channel Monster pour broyer le flux entrant avant les grilles et les compacteurs des ouvrages de tête garantit un traitement bien moins problématique.

Le défi

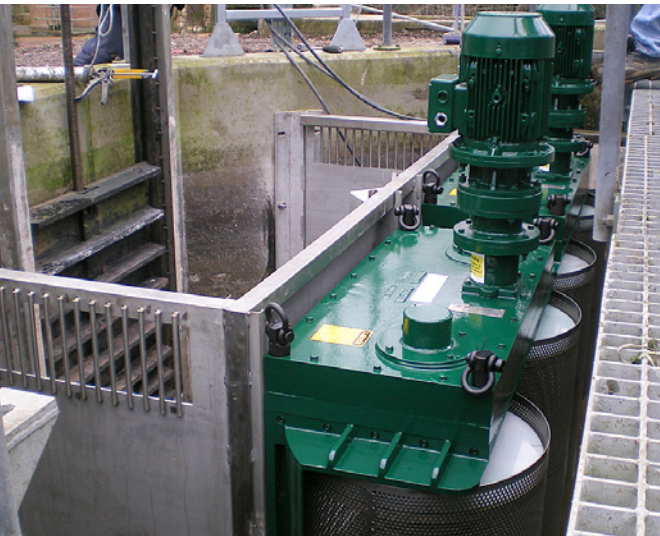
Le site de Mogashel rencontrait des problèmes récurrents avec ses grilles à bandes fines et ses compacteurs d'épuration. En raison des pluies abondantes, notamment en hiver, la surcharge de vidange de la conduite gravitaire s'écoulait immédiatement dans l'entrée de 6 mm des bandes des grilles. Cela pouvait provoquer une surcharge et un colmatage des grilles 3 à 4 fois par semaine, nécessitant l'intervention de l'équipe d'entretien et un nettoyage manuel. L'inefficacité des grilles des postes de tête de station a entraîné une épuration forcée lors du traitement des eaux usées. NIW a estimé que 16 heures-personne supplémentaires étaient nécessaires par semaine.

La solution

Les broyeurs CDD Channel Monster ont été recommandés pour le conditionnement préalable des débris dans le flux et pour protéger les grilles contre les surcharges et les dommages en agissant essentiellement comme un tampon de contrôle. Le Channel Monster se compose de deux tambours rotatifs alimentant les solides capturés dans un broyeur robuste. Le processus de broyage contrôle la vitesse à laquelle les solides heurtent la grille et les réduit en particules plus petites. Les broyeurs liquéfient également plus de matières fécales, ce qui permet de les maintenir dans le flux et de les intégrer au processus de traitement. Sans les broyeurs, les matières organiques solides étaient retirées par les grilles et déversées dans des bennes, générant ainsi de mauvaises odeurs.

Avantage pour le client

Moygashel a tiré un grand avantage de l'installation de broyeurs Channel Monster. Le site a non seulement résolu son coefficient en période de pointe au niveau des postes de tête de station, mais il a résolu les problèmes avec ses compacteurs existants. Auparavant, les compacteurs n'étaient pas en mesure de traiter les bouchons de haillons et les solides plus lourds qui étaient arrêtés et retirés du flux par les grilles d'entrée. Les opérateurs du site devaient continuellement retirer les bouchons qui bloquaient leurs unités.



Marchés applicables

Stations de pompage haut débit, postes de tête de station, protection des grilles fines et usines de traitement

Produits applicables

CDD Channel Monster

Contact

muffinmonster@sulzer.com

