

Station de Relevage Type ABS Nirolift

SULZER

Station de pompage synthétique, conçue comme un puisard à eaux usées complet pour des installations en-dessous du sol et pour le montage des gammes de pompes Robusta, Coronada et MF.

Applications

Pour l'assèchement rapide et simple des eaux usées domestiques et commerciales, des bâtiments ou de zones situées sous le niveau d'écoulement, conformément à la norme EN 12050-2.

La Nirolift est idéale pour le pompage des eaux usées ou fécales provenant de machines à laver, éviers, lave-vaisselles, douches et baignoires.

Pour des applications où le pompage ne peut être interrompu, la station de pompage double Sanisett doit être installée.

Construction

- Réservoir globulaire pour une résistance extrême, avec couvercle de protection PP-30GF qui récupère les eaux de ruissellements et option anti-odeurs pour l'aération et la ventilation.
- Universellement réglables en hauteur et peuvent être pivotés. Il est donc très simple de les aligner avec les niveaux du sol, indépendamment de la direction des refoulements. Kit extension de puits disponible à 150 mm en accessoire.
- Conçue pour une pompe Coronada 250 ou une MF 154 - 334 en version KS, ou une Robusta 200 avec contrôle de niveau.
- Deux entrées DN 100 décalées à 90°. Un orifice DN 70 pour l'aération et le passage étanche des câbles (fournis en standard avec entrée par prise / câble). Diamètre de refoulement DN 40 avec adaptateur PVC femelle R 1¼".
- Couvercle de protection en plastique pour l'installation en standard.
- Kit disponible en accessoire pour une étanchéité en haut de la cuve et une protection anti-humidité.
- Adaptée au drainage des sols. Un insert en acier inoxydable permettant de fermer et sceller le conduit de ruissellement est disponible en accessoire.
- Température maximum du liquide est de 40 °C et de 60 °C à court terme (max. 5 minutes).

Type de pompe

- Pompe Robusta 200 WTS, pour les eaux de ruissellements, les eaux de lavabos et de machines à laver.
- Pompes Coronada 250 WKS. Pour eaux usées (comme Robusta), mais convient aussi aux eaux usées agressives grâce à son corps en acier inoxydable et à sa garniture mécanique d'étanchéité d'arbre.
- Pompe pour eaux usées MF 154 W à 334 D, pour eaux usées contenant des particules solides. Jusqu'à 30 mm de passage des solides.

La sélection de la pompe est déterminée en fonction de l'application envisagée, du volume ainsi que du milieu.



Cuve

Synthétique, résistante à la corrosion, réservoir étanche au gaz et odeurs, conformément à la norme EN 12050-2. Fournie en standard avec couvercle, joints, kit d'installation et clapet antiretour.

Pompe non incluse.

Capacité: 100 litres

Poids: 11.5 kg (sans la pompe)

Moteur

Moteurs étanches, à cage d'écureuil, moteur à induction 2 pôles.

Isolation: Classe B (130 °C) pour Robusta

Classe F (155°C) pour Coronada et MF

Type de protection: IP 68

Matériaux

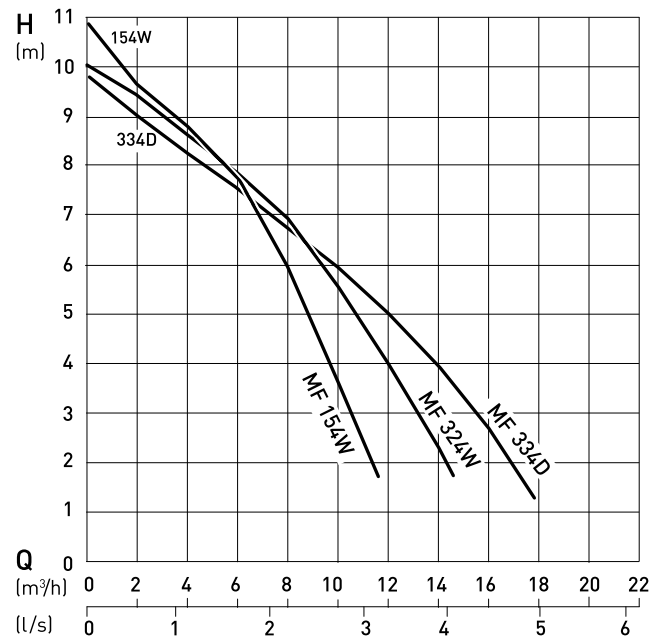
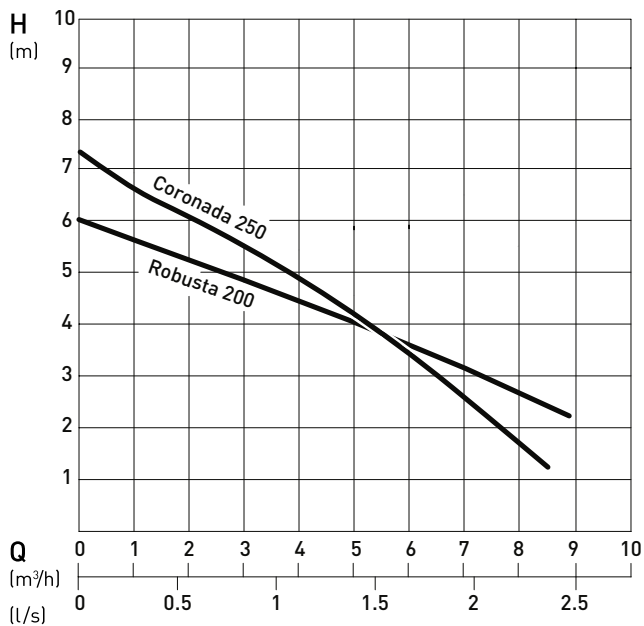
Description	Matériaux	
Cuve	Polyéthylène PEHD	
Robusta	Carcasse pompe	PP
	Arbre du rotor	Acier inoxydable 1.4057 (AISI 431)
	Carcasse moteur	Acier inoxydable 1.4301 (AISI 304)
	Roue	PA
	Etanchéité	NBR
	Câble	Neoprène
MF	Couvercle supérieur	Acier inoxydable 1.4301 (AISI 304)
	Carcasse moteur	Fonte EN-GJL-250
	Arbre du rotor	Acier inoxydable 1.4021 (AISI 420)
	Volute	Fonte EN-GJL-250
	Roue	Polyamide
	Etanchéité	Neoprène
Coronada	Visseries	Acier inoxydable 1.4401 (AISI 316)
	Carcasse pompe	Acier inoxydable 1.4301 (AISI 304)
	Carcasse moteur	Acier inoxydable 1.4301 (AISI 304)
	Arbre du rotor	Acier inoxydable 1.4305 (AISI 303)
	Roue	PPO
	Câble	Neoprène

Données techniques

Type de pompe	Robusta 200 W/TS	Coronada 250 W/KS	MF 154 W/KS	MF 324 W/KS	MF 334 D/KS
Refoulement pompe taraudé	G 1¼"	G 1¼"	G 1½"	G 1½"	G 1½"
Passage des solides [mm]	10	10	20	30	30
Puissance moteur [kW] * P ₁ P ₂	0.36 0.16	0.50 0.30	0.65 0.42	0.83 0.54	0.83 0.56
Courant nominal [A]	1.60	2.28	2.80	3.60	1.40
Tension nominale [V]	220-240 1~	220-240 1~	220-240 1~	220-240 1~	400 3~
Vitesse [tr/min]	2900	2900	2900	2900	2900
Câble (HO7RN-F) **	3G 1.0	3G 1.0	3G 1.0	3G 1.0	4G 1.0
Longueur de câble [m]	10	10	3 [†] , 10	3 [†] , 10	3 [†] , 10
Poids de la pompe [kg]	3.8	4.5	8.5	8.5	8.9

* P₁ = Puissance à l'alimentation secteur. P₂ = Puissance à l'arbre moteur. ** Avec prise Schuko (monophasé) ou prise CEE (triphasé). [†] Seulement en version KS.

Courbes de performances 50 Hz



H = Hauteur manométrique totale. Q = Débit de refoulement.

Courbes conformes ISO 9906.

Installation

La prise en compte du niveau de retenue est d'une importance décisive pour une évacuation des eaux usées. Une conception correcte des canalisations et du bloc de relevage est nécessaire conformément à la norme EN 12056.

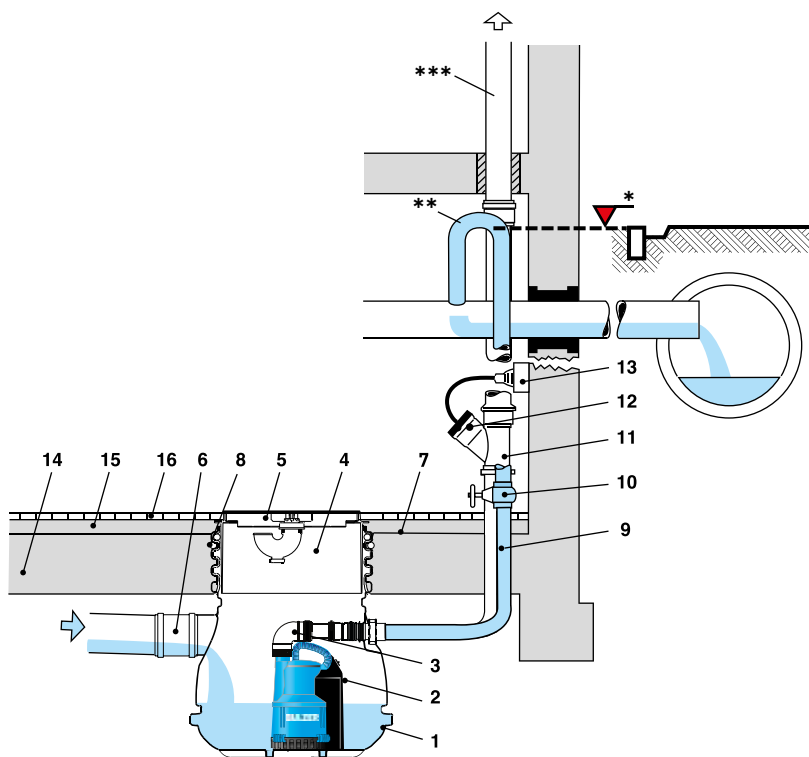
Exemple

1. Cuve en Polyéthylène.
2. Pompe pour eaux usées avec système de contrôle de niveau TS.
3. Coude avec clapet anti-retour.
4. Montage supérieur.
5. Couvercle avec grille et siphon anti-odeur.
6. Orifices d'arrivée.
7. Assise étanche.
8. Joint.
9. Tuyau de refoulement.
10. Robinet d'arrêt.
11. Passage câble DN 70 et conduite aération au-dessus du toit.
12. Entrée câble, étanche aux odeurs.
13. Prise avec mise sous terre.
14. Béton.
15. Chape.
16. Carrelage.

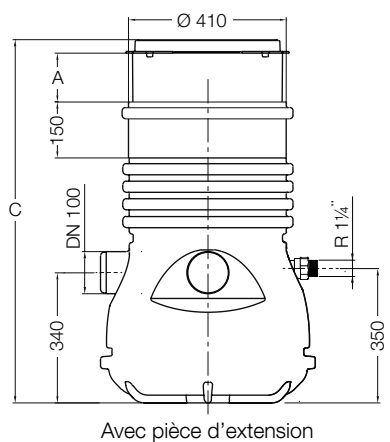
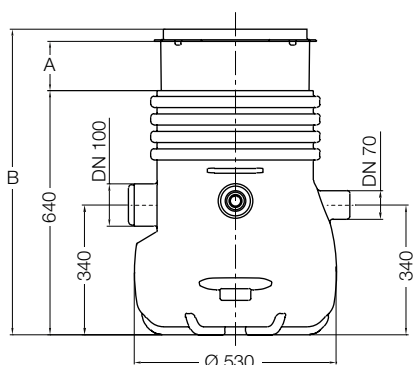
* Niveau anti-reflux

** Boucle anti-siphon au-dessus du niveau anti-reflux

*** Tuyau de ventilation externe



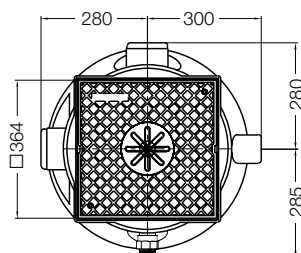
Dimensions (mm)



- A = 130 max
 B = 670 min, 800 max
 C = 880 min, 950 max

Diamètres d'entrée

Ø	(mm)
DN 70	+0.2 Ø 75 -1.0
DN 100	+0.3 Ø 110 -1.0



Niveaux de volume et de mise en marche

Cuve / Pompe	ON [mm]	OFF [mm]	Volume de commutation [litre]	Volume résiduel [litre]
Nirolift / Robusta	145	50	20	7
Nirolift / Coronada	280	120	35	20
Nirolift / MF 154-334	290	90	40	15

Accessoires

	Description	N°
Général	Rehausse - Une seule rehausse peut être utilisée. Possibilité + 150 mm.	62665196
	Kit de connexion DPC - Anneau en fonte avec étanchéité et anneaux de support synthétique pour une connexion en haut de la cuve et une protection anti-humidité.	62665198
	Kit anti-odeur	62665195
	Couvercle (acier inoxydable) - Joint de ruissellement déchargé et fermé dans la plaque d'égout.	41025020
Electrique	Kit alarme enfichable Alarme sonore avec unité de signalisation pour le raccordement à une prise 230 V. Signal d'alarme sonore, signal d'erreurs à un contact NO (Normalement Ouvert - I max 12 A / V max 250 V). Accumulateurs rechargeables en option pour un signal d'alarme indépendant du réseau. Avec flotteur KS Avec NSM05	16025001 16025003
	Kit arrêt d'alarme - WM Alarme sonore avec unité de signalisation pour brancher à une prise DIN 230 V. Accumulateurs rechargeables en option pour un signal d'alarme indépendant du réseau. Avec flotteur KS Avec NSM05	16025002 16025005
	NC-AKKU - 9 V batterie rechargeable pour fonctionnement indépendant	12820018